



PIANO PARTICOLAREGGIATO DELLE SPIAGGE DI MAROTTA

BOOK

01

LINEE GUIDA PER:
PROGETTAZIONE DI NUOVI MANUFATTI
AMPLIAMENTO MANUFATTI ESISTENTI
, TIPOLOGIE ARREDI
ABACO DEI MATERIALI
ABACO DELLE PAVIMENTAZIONI
ABACO DEI COLORI
ABACO DELLE ESSENZE VEGETALI
INDICAZIONI PROGETTUALI

PROGETTISTI

CAMBONI ARCHITESTUDIO ARCHITETTI ASSOCIATI

Arch. LUCIO CAMBONI Arch. MARZIA CAMBONI Arch. ALBERTO IACCARINO
P. IVA 01078560412
tel 0721/22269-403653 email ufficiotecnico@architestudio.com
via Mameli, 72 sc. C int. 110 CENTRO DIREZIONALE BENELLI
61121 PESARO



COLLABORATORI

Arch. MARCO FABI

P. IVA 02554820411
tel 328/1265017 email mrcfabl@gmail.com
via Agostini 58
61121 PESARO

LANDESIGN

PROGETTAZIONE VERDE E CONSULENZE AMBIENTALI

Arch. Paesaggista SABINA FILIPPI Arch. Paesaggista ALBERTO GIANGOLINI
P. IVA 02006330415
tel 0721/404855 email info@landesign.it
via Belvedere, 48
61121 PESARO

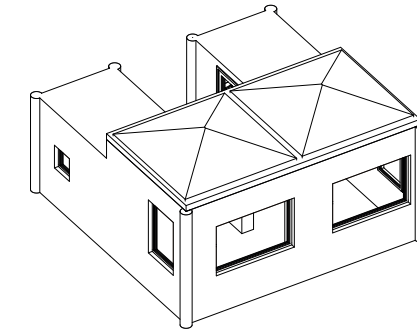
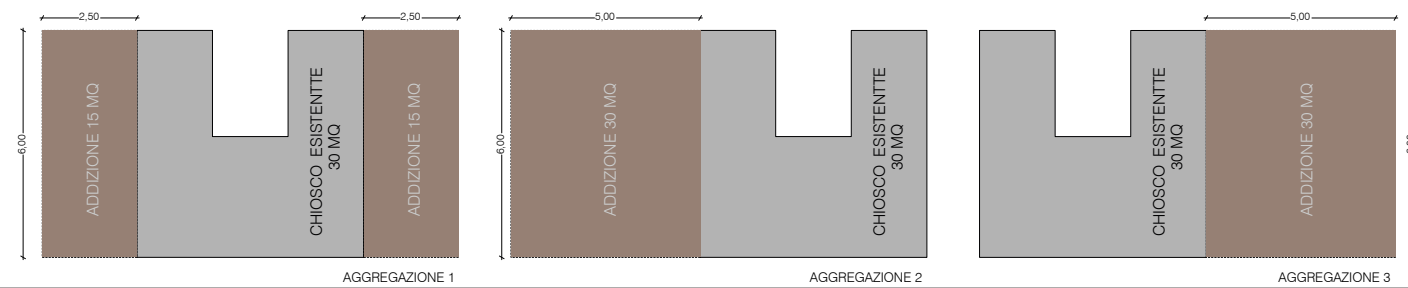


Arch. Paesaggista MINERVA CIARONI

P. IVA 02687300414
tel 340/7776533 email minerva.ciaroni@gmail.com
via Bragaglia 2
61122 PESARO

DATI AMPLIAMENTO CHIOSCHI

SUPERFICIE CHIOSCO ESISTENTE 30 mq
 SUPERFICIE IN AMPLIAMENTO 30 mq
 TOTALE SUPERFICIE 60 mq
 H MAX 3.75 m



CHIOSCO ESISTENTE TIPOLOGIA A1

TIPOLOGIA

P1

LEGENDA:

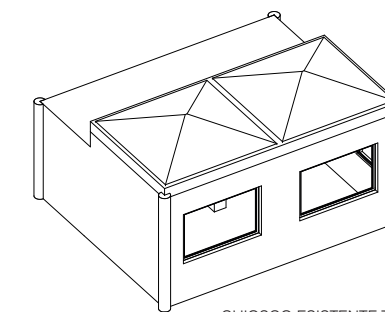
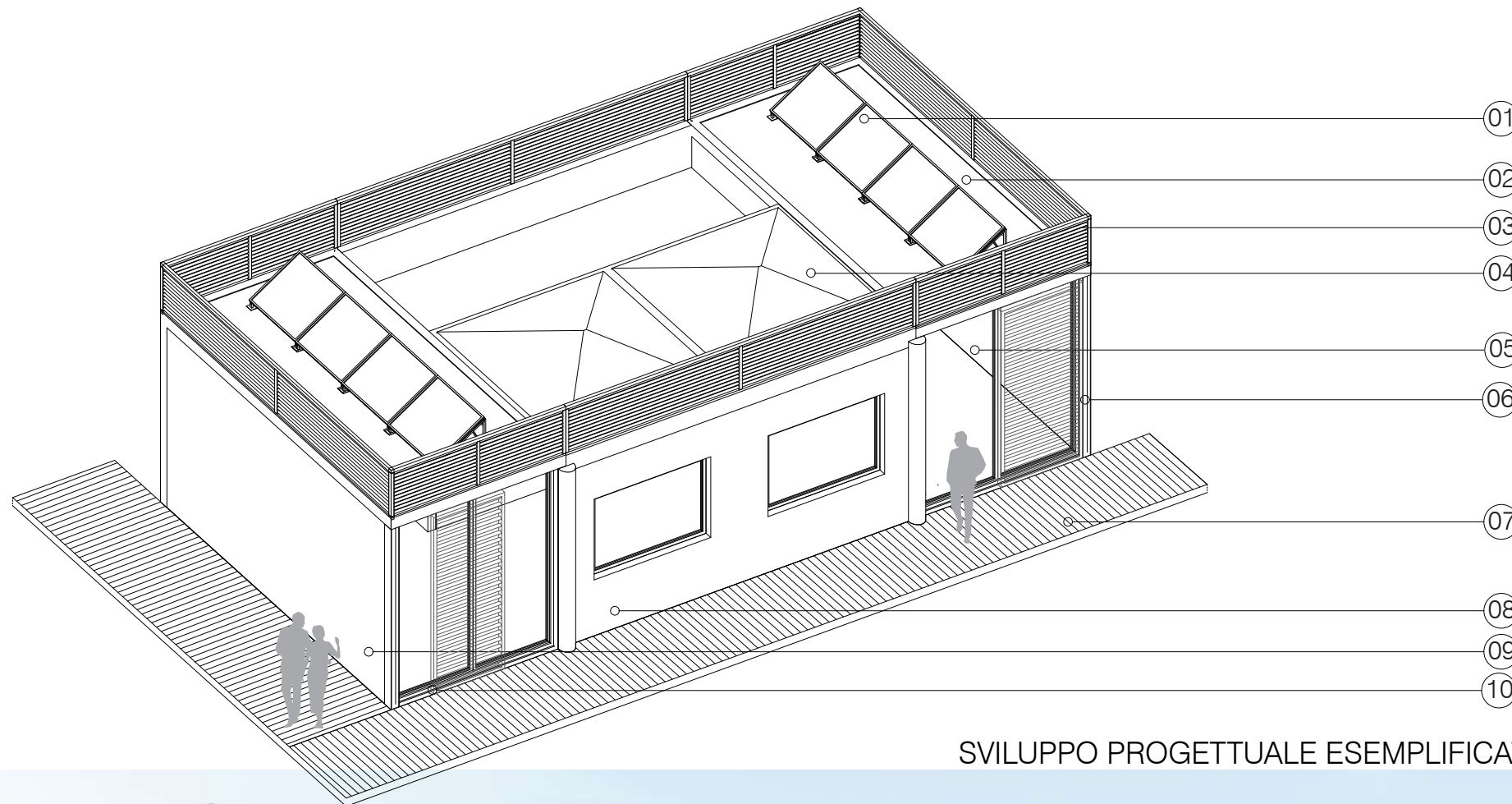
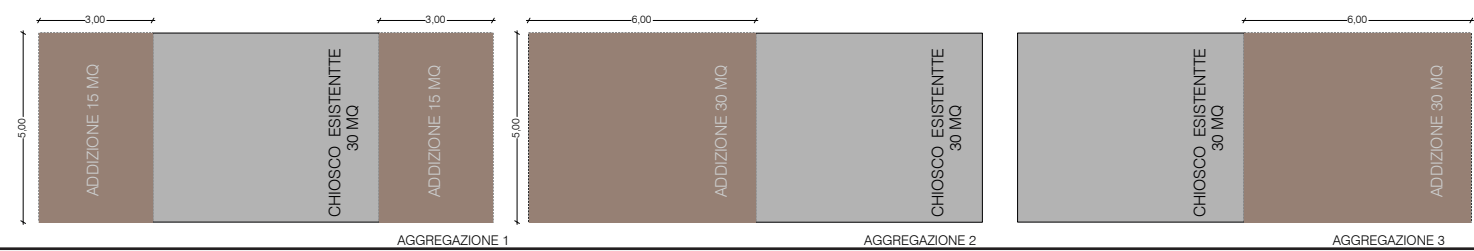
- 01 pannelli fotovoltaici o solare termico
- 02 solaio prefabbricato con copertura in ghiaia
- 03 frangisole in legno o acciaio (vedi abaco materiali e colori)
- 04 copertura esistente
- 05 infisso in pvc o alluminio (vedi abaco materiali e colori)
- 06 pilastro in acciaio verniciato (vedi abaco materiali e colori)
- 07 pavimentazione fluttuante (vedi abaco materiali e colori)
- 08 pannelli in cemento intonacati
- 09 pannelli prefabbricati intonacati
- 10 sistema di oscuramento (vedi abaco materiali e colori)

SVILUPPO PROGETTUALE ESEMPLIFICATIVO DELLO SCHEMA DI AGGREGAZIONE NUMERO 1



DATI AMPLIAMENTO CHIOSCHI

SUPERFICIE CHIOSCO ESISTENTE 30 mq
 SUPERFICIE IN AMPLIAMENTO 30 mq
 TOTALE SUPERFICIE 60 mq
 H MAX 3.75 m



CHIOSCO ESISTENTE TIPOLOGIA A2

TIPOLOGIA

P2

LEGENDA:

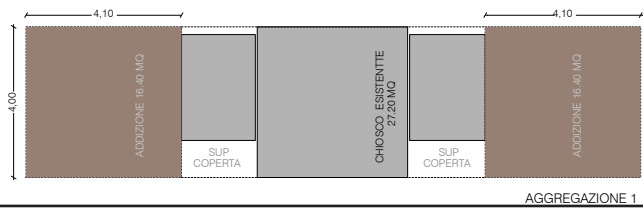
- 01 pannelli fotovoltaici o solare termico
- 02 solaio prefabbricato con copertura in ghiaia
- 03 frangisole in legno o acciaio (vedi abaco materiali e colori)
- 04 copertura esistente
- 05 infisso in pvc o alluminio (vedi abaco materiali e colori)
- 06 pilastro in acciaio verniciato (vedi abaco materiali e colori)
- 07 pavimentazione flottuante (vedi abaco materiali e colori)
- 08 pannelli in cemento intonacati
- 09 pannelli prefabbricati intonacati
- 10 sistema di oscuramento (vedi abaco materiali e colori)

SVILUPPO PROGETTUALE ESEMPLIFICATIVO DELLO SCHEMA DI AGGREGAZIONE NUMERO 1

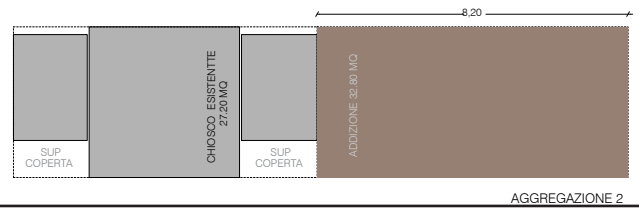


DATI AMPLIAMENTO CHIOSCHI

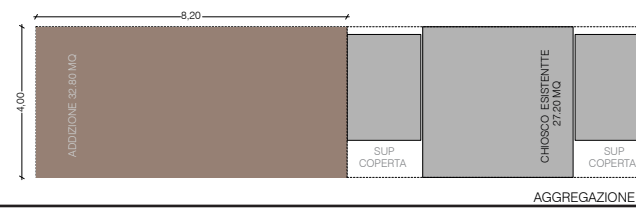
SUPERFICIE CHIOSCO ESISTENTE 27.20 mq
 SUPERFICIE IN AMPLIAMENTO 32.80 mq
 TOTALE SUPERFICIE 60 mq
 H MAX 3.75 m



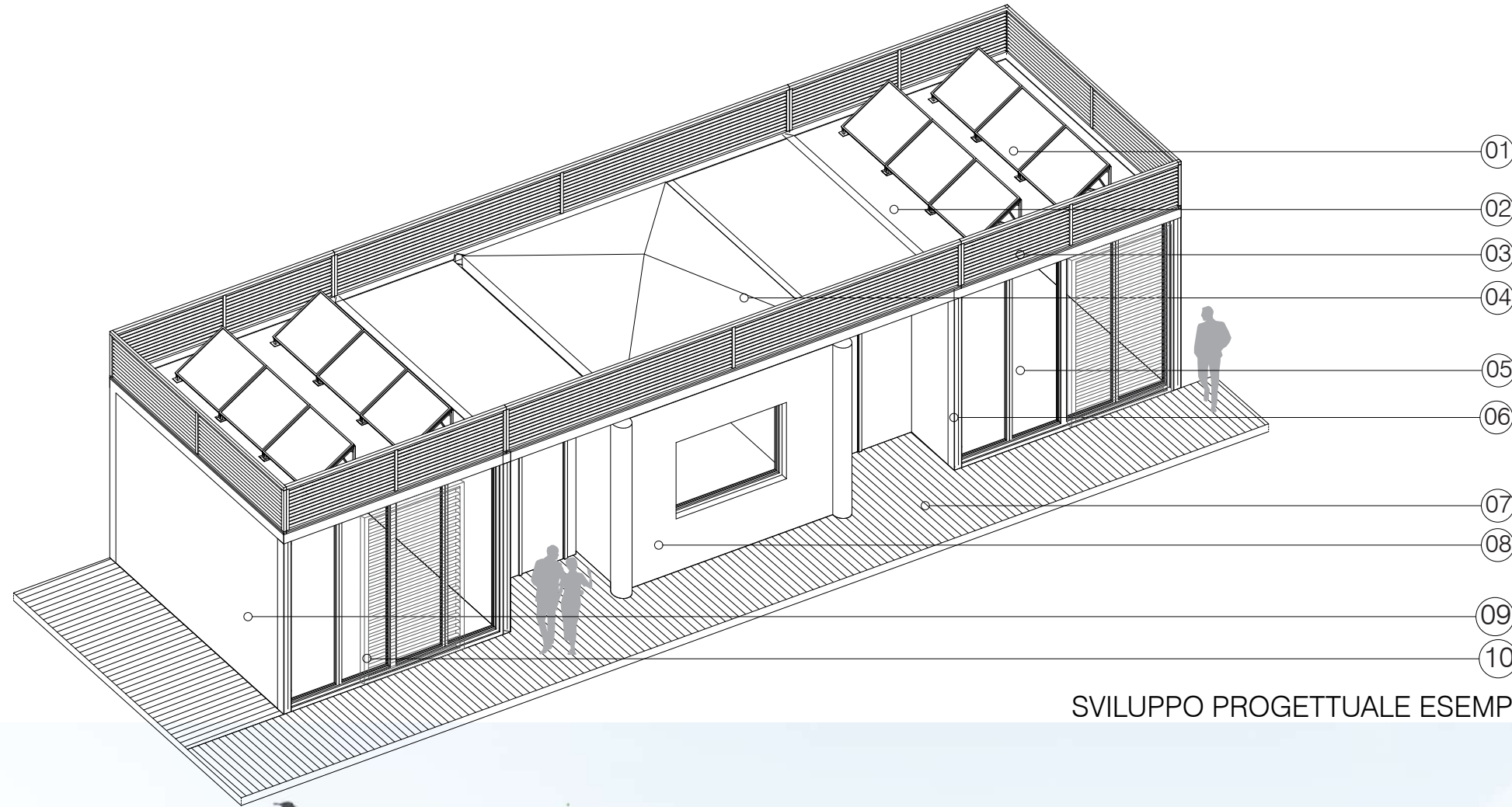
AGGREGAZIONE 1



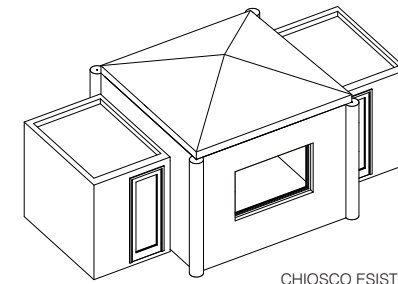
AGGREGAZIONE 2



AGGREGAZIONE 3



SVILUPPO PROGETTUALE ESEMPLIFICATIVO DELLO SCHEMA DI AGGREGAZIONE NUMERO 1



CHIOSCO ESISTENTE TIPOLOGIA A3

TIPOLOGIA

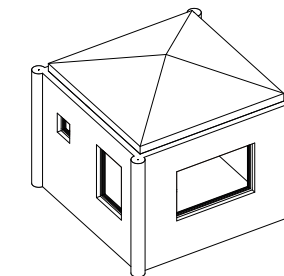
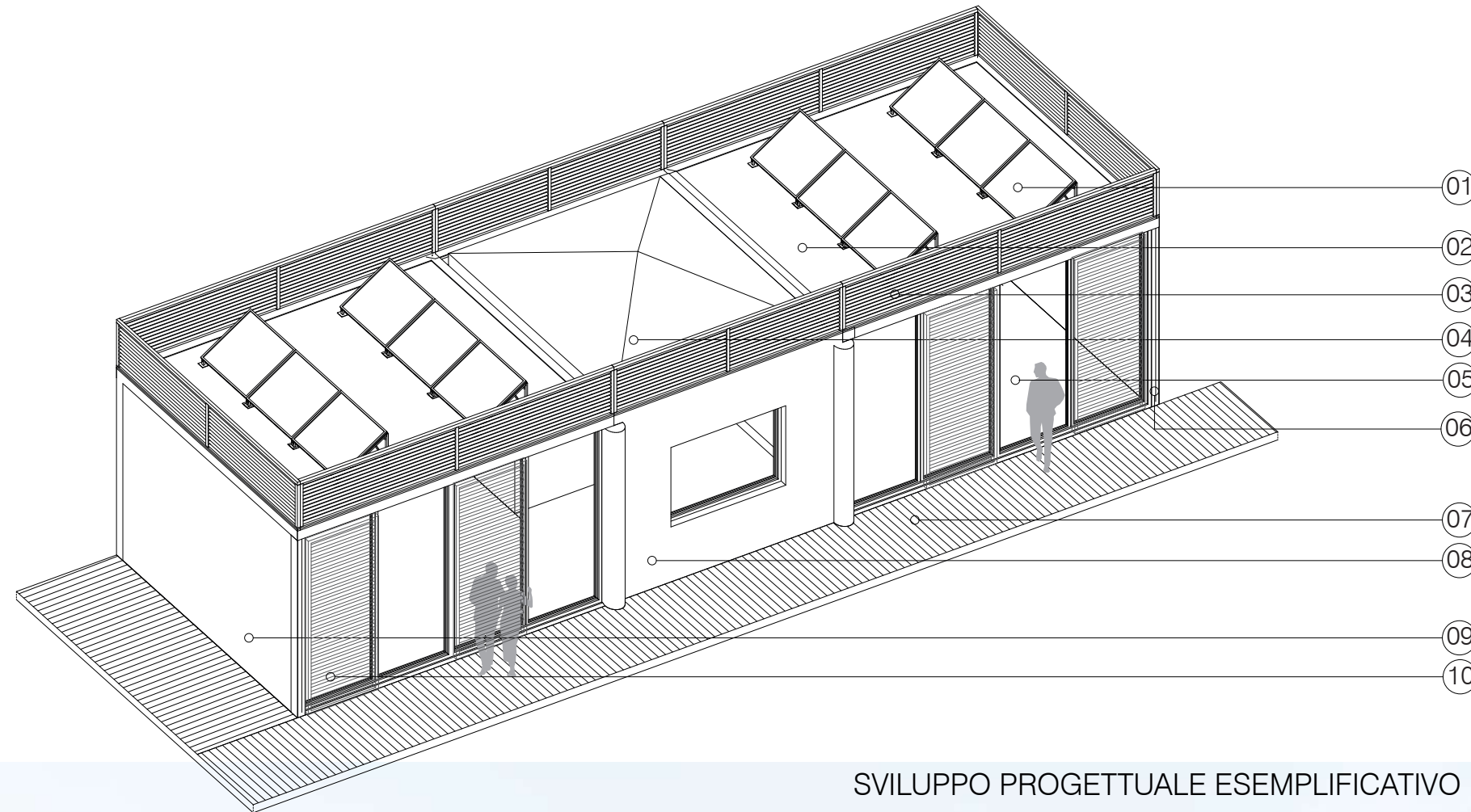
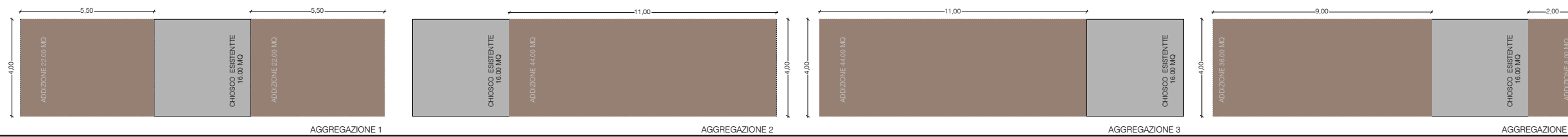
P3

LEGENDA:

- 01 pannelli fotovoltaici o solare termico
- 02 solaio prefabbricato con copertura in ghiaia
- 03 frangisole in legno o acciaio (vedi abaco materiali e colori)
- 04 copertura esistente
- 05 infisso in pvc o alluminio (vedi abaco materiali e colori)
- 06 pilastro in acciaio verniciato (vedi abaco materiali e colori)
- 07 pavimentazione fluttuante (vedi abaco materiali e colori)
- 08 pannelli in cemento intonacati
- 09 pannelli prefabbricati intonacati
- 10 sistema di oscuramento (vedi abaco materiali e colori)



SUPERFICIE CHIOSCO ESISTENTE 16 mq
 SUPERFICIE IN AMPLIAMENTO 44 mq
 TOTALE SUPERFICIE 60 mq
 H MAX 3.75 m



CHIOSCO ESISTENTE TIPOLOGIA A4

TIPOLOGIA

P4

LEGENDA:

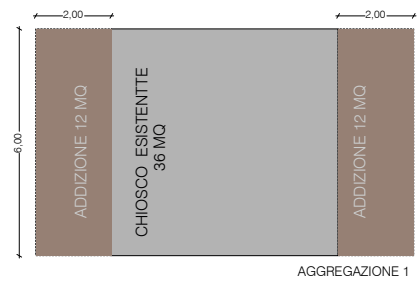
- 01 pannelli fotovoltaici o solare termico
- 02 solaio prefabbricato con copertura in ghiaia
- 03 frangisole in legno o acciaio (vedi abaco materiali e colori)
- 04 copertura esistente
- 05 infisso in pvc o alluminio (vedi abaco materiali e colori)
- 06 pilastro in acciaio verniciato (vedi abaco materiali e colori)
- 07 pavimentazione fluttuante (vedi abaco materiali e colori)
- 08 pannelli in cemento intonacati
- 09 pannelli prefabbricati intonacati
- 10 sistema di oscuramento (vedi abaco materiali e colori)

SVILUPPO PROGETTUALE ESEMPLIFICATIVO DELLO SCHEMA DI AGGREGAZIONE NUMERO 1

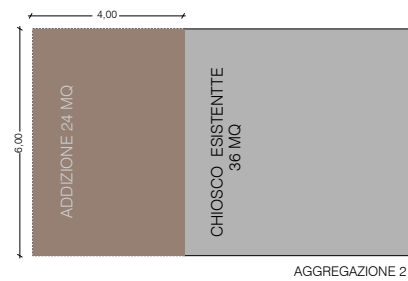


DATI AMPLIAMENTO CHIOSCHI

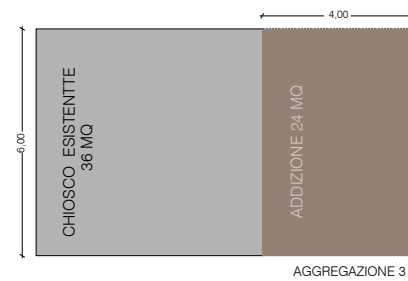
SUPERFICIE CHIOSCO ESISTENTE 36 mq
 SUPERFICIE IN AMPLIAMENTO 24 mq
 TOTALE SUPERFICIE 60 mq
 H MAX 3.75 m



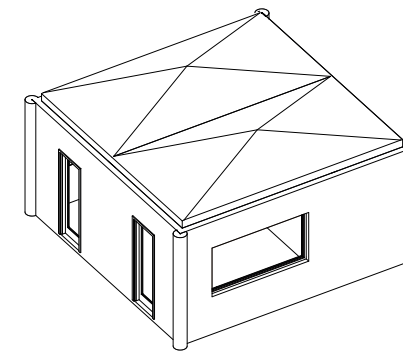
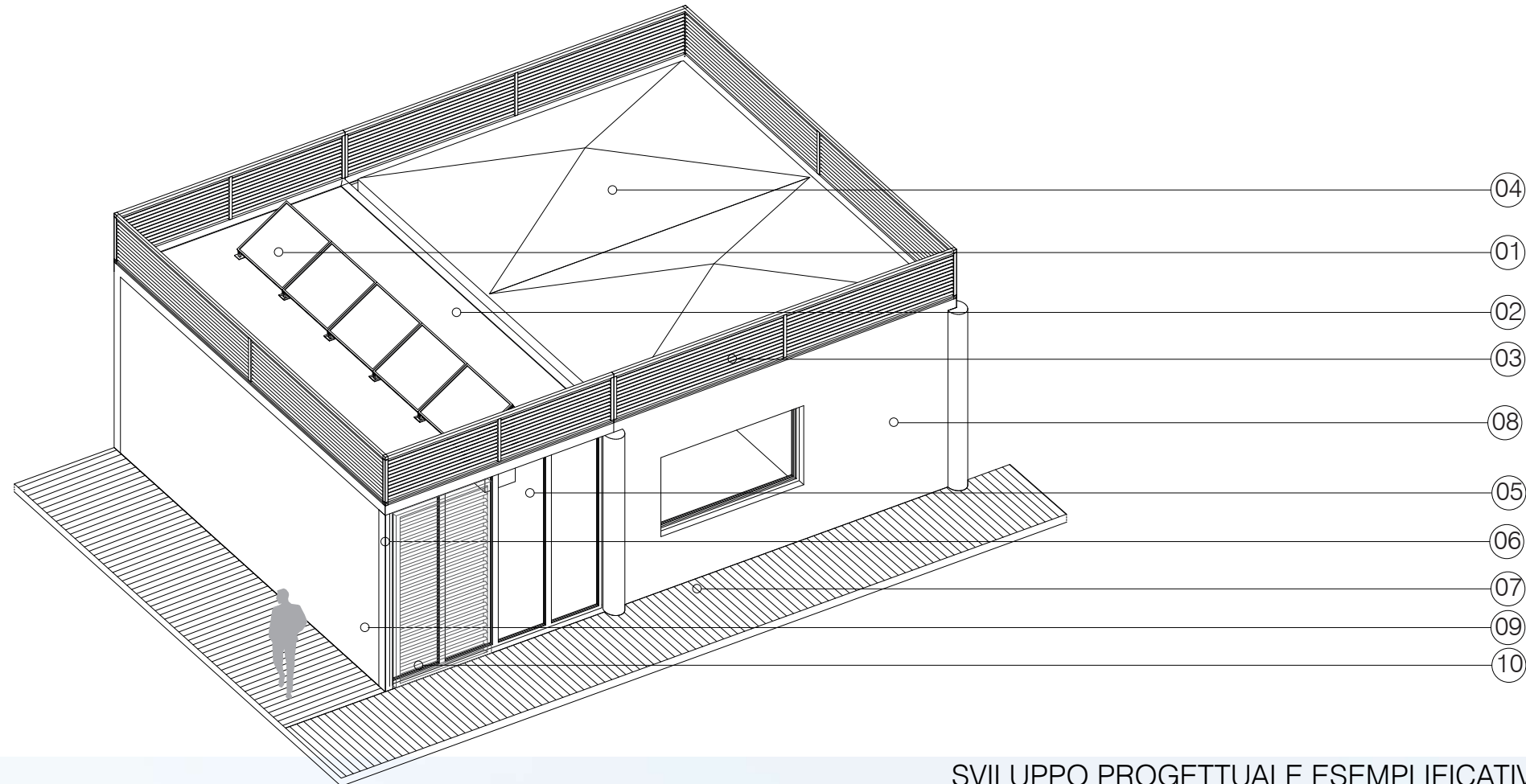
AGGREGAZIONE 1



AGGREGAZIONE 2



AGGREGAZIONE 3



CHIOSCO ESISTENTE TIPOLOGIA A5

TIPOLOGIA

P5

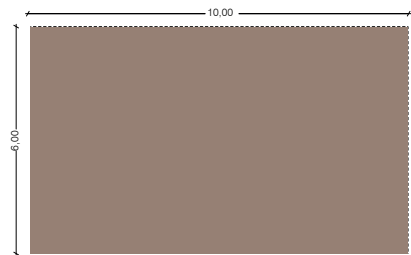
LEGENDA:

- 01 pannelli fotovoltaici o solare termico
- 02 solaio prefabbricato con copertura in ghiaia
- 03 frangisole in legno o acciaio (vedi abaco materiali e colori)
- 04 copertura esistente
- 05 infisso in pvc o alluminio (vedi abaco materiali e colori)
- 06 pilastro in acciaio verniciato (vedi abaco materiali e colori)
- 07 pavimentazione fluttuante (vedi abaco materiali e colori)
- 08 pannelli in cemento intonacati
- 09 pannelli prefabbricati intonacati
- 10 sistema di oscuramento (vedi abaco materiali e colori)

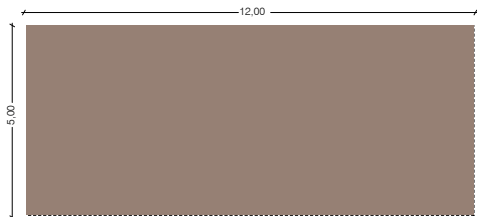
SVILUPPO PROGETTUALE ESEMPLIFICATIVO DELLO SCHEMA DI AGGREGAZIONE NUMERO 1



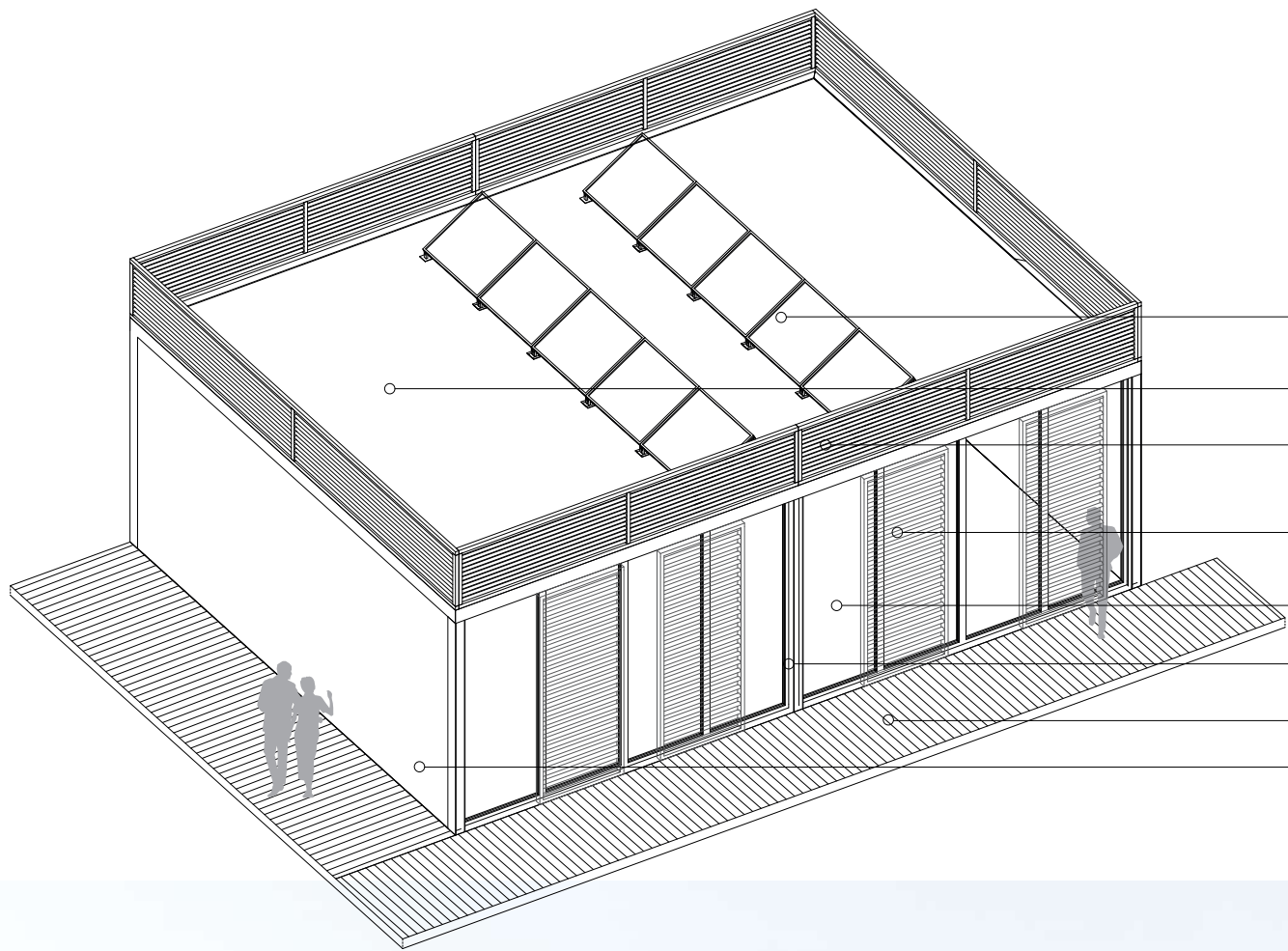
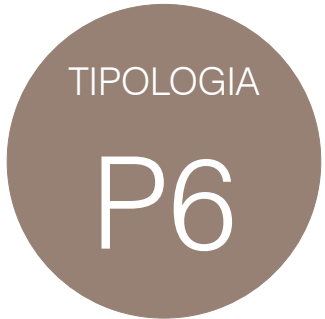
SUPERFICIE 60 mq
H MAX 3.20 m



MODULO 1



MODULO 2



01

02

03

10

05

06

07

09

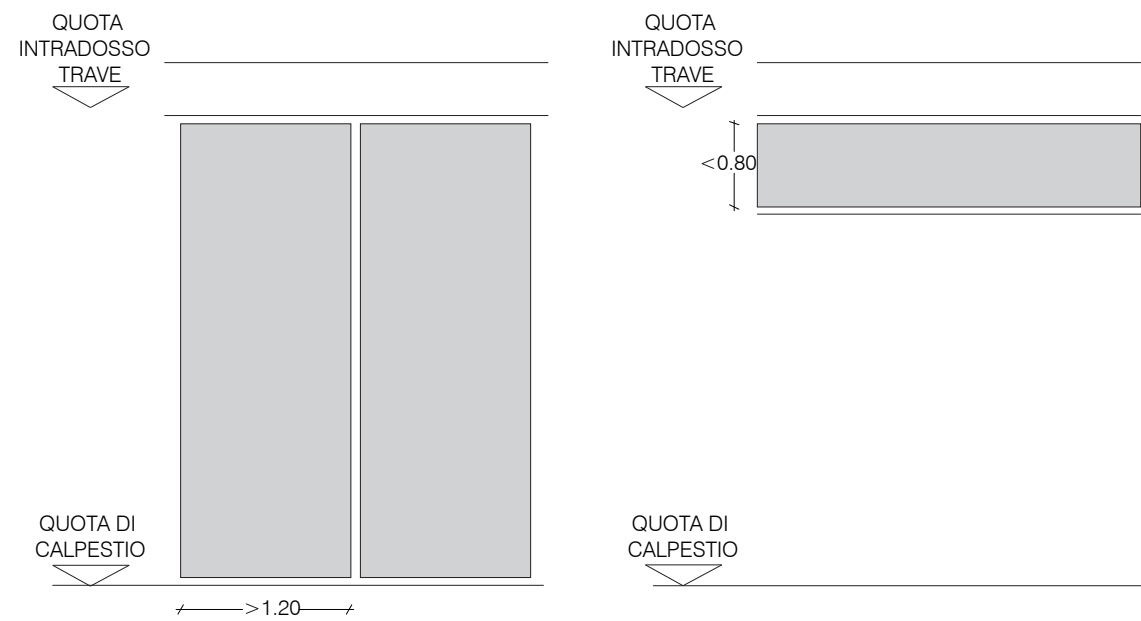
LEGENDA:

- 01 pannelli fotovoltaici o solare termico
- 02 solaio prefabbricato con copertura in ghiaia
- 03 frangisole in legno o acciaio (vedi abaco materiali e colori)
- 05 infisso in pvc o alluminio (vedi abaco materiali e colori)
- 06 pilastro in acciaio verniciato (vedi abaco materiali e colori)
- 07 pavimentazione flottuante (vedi abaco materiali e colori)
- 09 pannelli prefabbricati intonacati
- 10 sistema di oscuramento (vedi abaco materiali e colori)

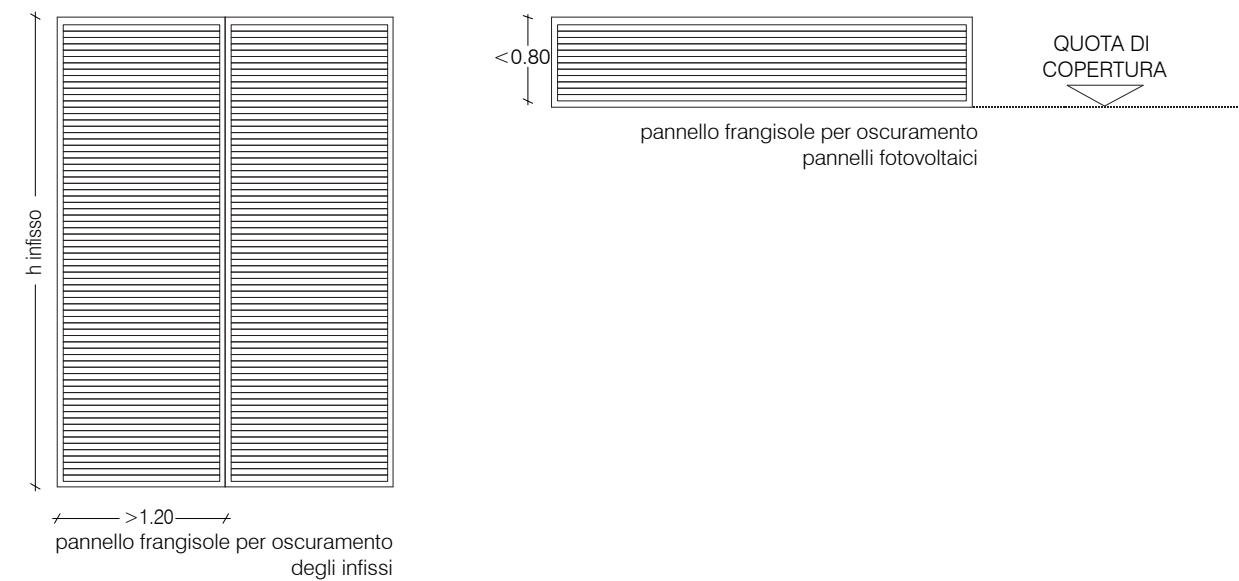
SVILUPPO PROGETTUALE ESEMPLIFICATIVO DEL MODULO NUMERO 1



SCHEMA DIMENSIONALE APERTURE
parametri per il dimensionamento dei pannelli trasparenti



SCHEMA SISTEMI DI OSCURAMENTO
parametri per il dimensionamento dei pannelli frangisole



ABACO DEI COLORI E SUPERFICI

SUPERFICI tamponamenti e cabine	ELEMENTI pilastri, infissi, frangisole, elementi di finitura
<div></div> RGB 234/234/234	<div></div> RAL 9003
<div></div> RGB 210/221/199	PAVIMENTAZIONI di tipo amovibile o fluttuante
<div></div> RGB 184/196/204	<div></div> LEGNO, LOLLA DI RISO, PLASTIK WOOD
<div></div> RGB 220/208/192	<div></div> CEMENTO
<div></div> RGB 221/203/166	<div></div> PIETRA INDIANA

IMMAGINE COORDINATA
dimensioni del pannello 50 cm x 50 cm

ERAMAROTTA

13

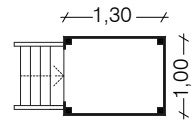
BAGNI TINO

NUMERO DEL BAGNO

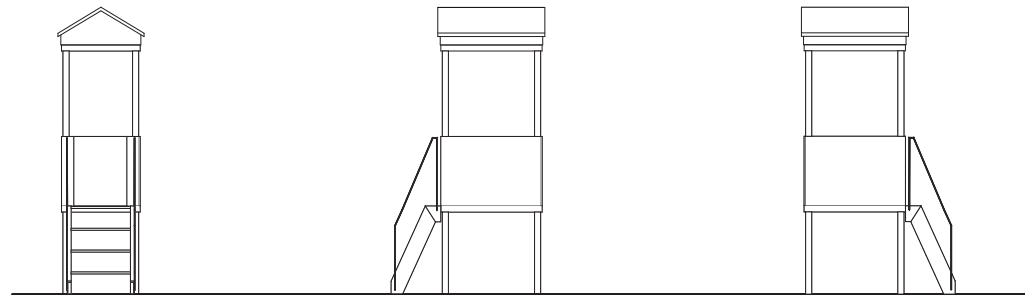
NOME DELLO STABILIMENTO

ICONE SERVIZI OFFERTI

TIPOLOGIA
B1



PIANTA

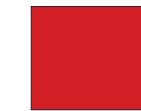


PROSPETTI

ABACO E SCHEMA COLORI



RGB 234/234/234

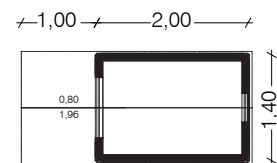


RGB 206/17/17

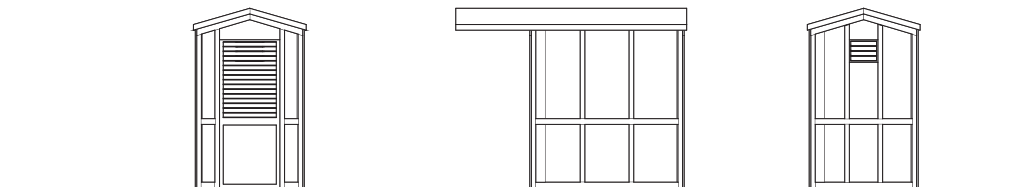


ASSONOMETRIA

TIPOLOGIA
B2



PIANTA



PROSPETTI

ABACO DEI COLORI
SUPERFICI



BIANCO-RGB 234/234/234



VERDE-RGB 210/221/199



AZZURRO-RGB 184/196/204



ROSA-RGB 220/208/192



SABBIA-RGB 221/203/166

COMBINAZIONI CROMATICHE



BIANCO-VERDE



BIANCO-AZZURRO



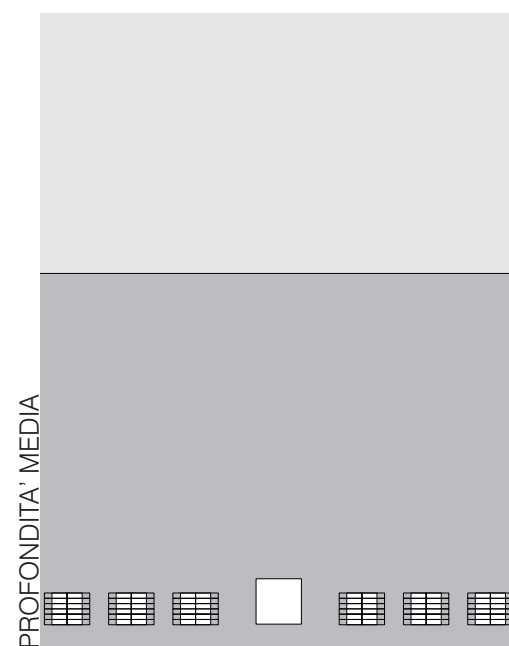
BIANCO-ROSA



BIANCO-SABBIA



PROFONDITA' RIDOTTA



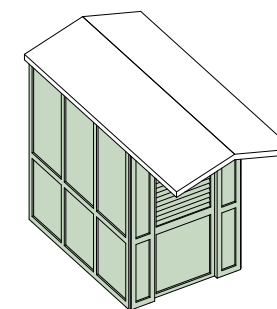
PROFONDITA' MEDIA



PROFONDITA' AMPIA

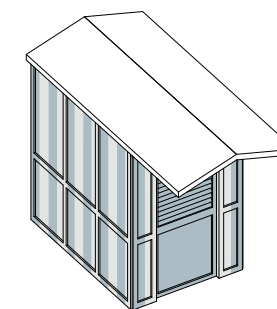
SCHEMA
1

MONOCROMATICA



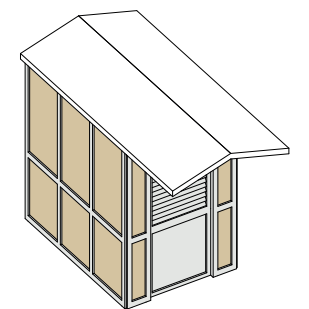
SCHEMA
2

TEXTURE
RIGHE



SCHEMA
3

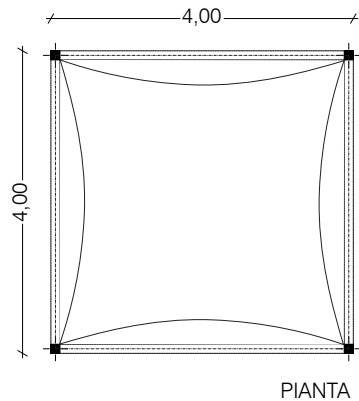
TEXTURE LINEE E
PIANI



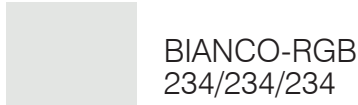
SCHEMI DI AGGREGAZIONE DELLE CABINE E SPOGLIATOI

SCHEMI DI COLORAZIONE AMMESSI

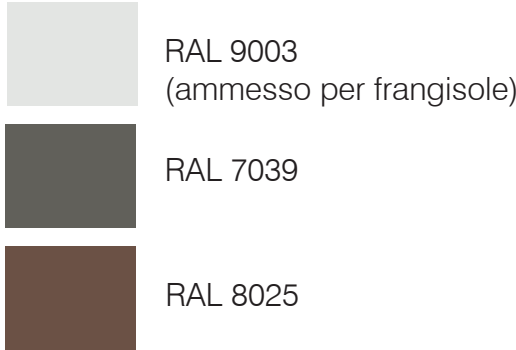
TIPOLOGIA
B3



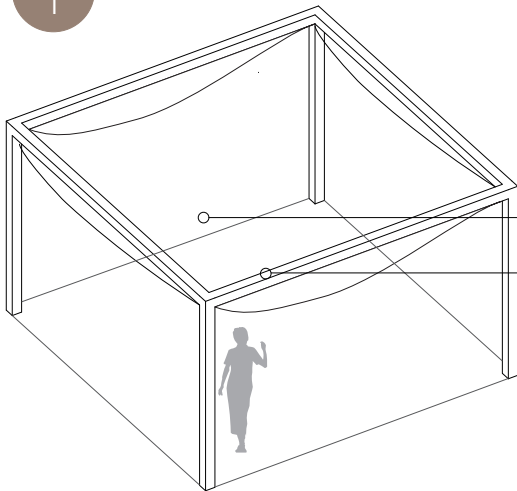
ABACO DEI COLORI
SUPERFICI TESSILI



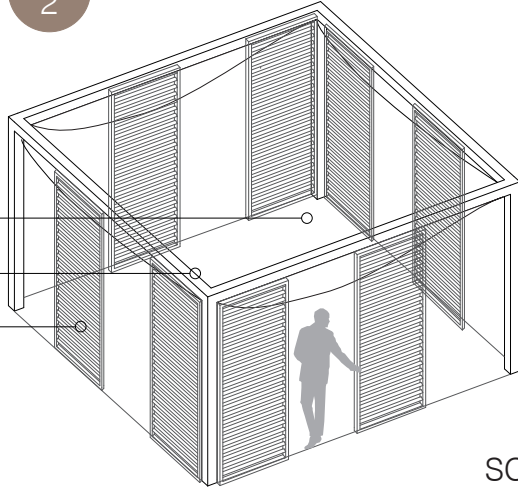
SUPERFICI STRUTTURE



SCHEMA
1



SCHEMA
2

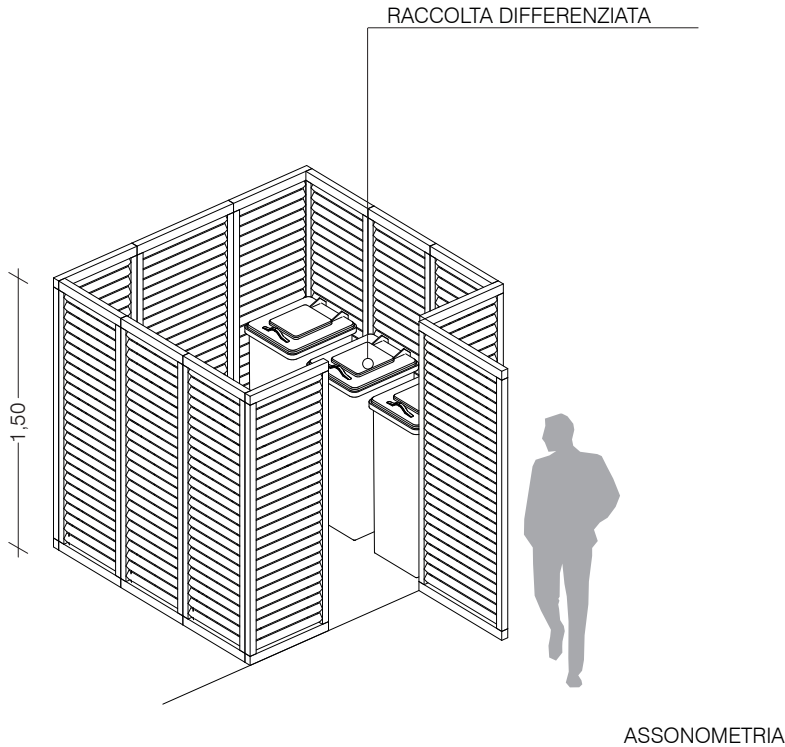
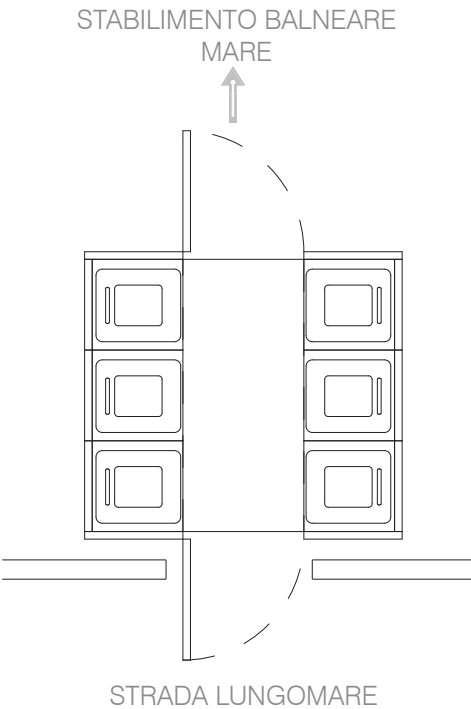
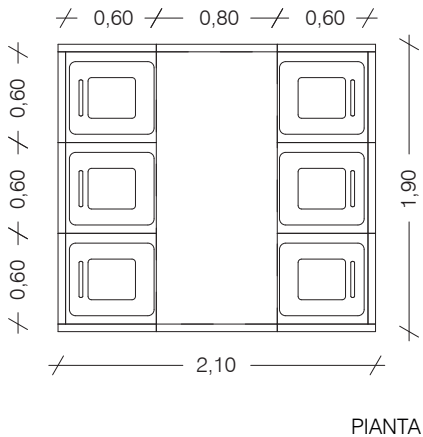


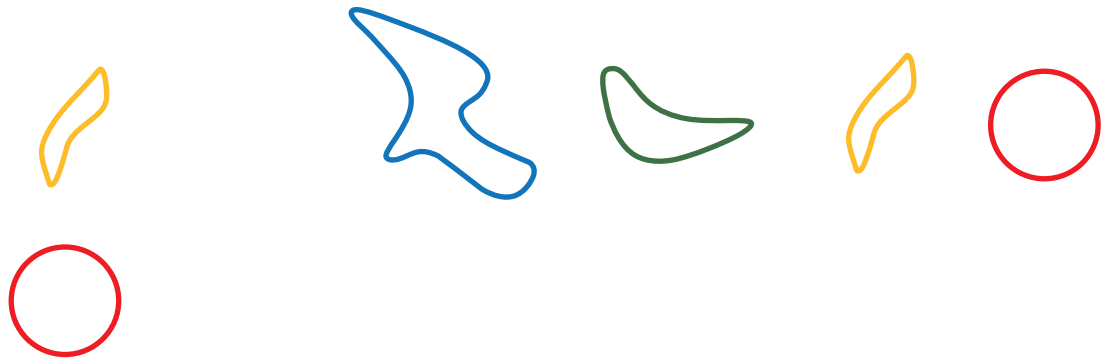
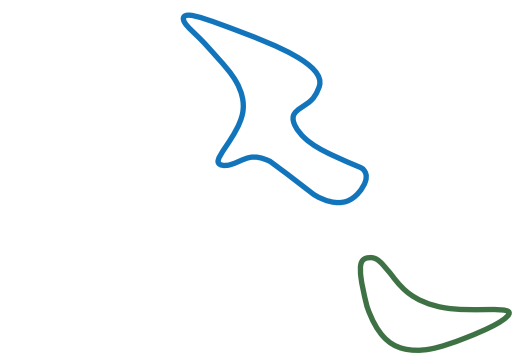
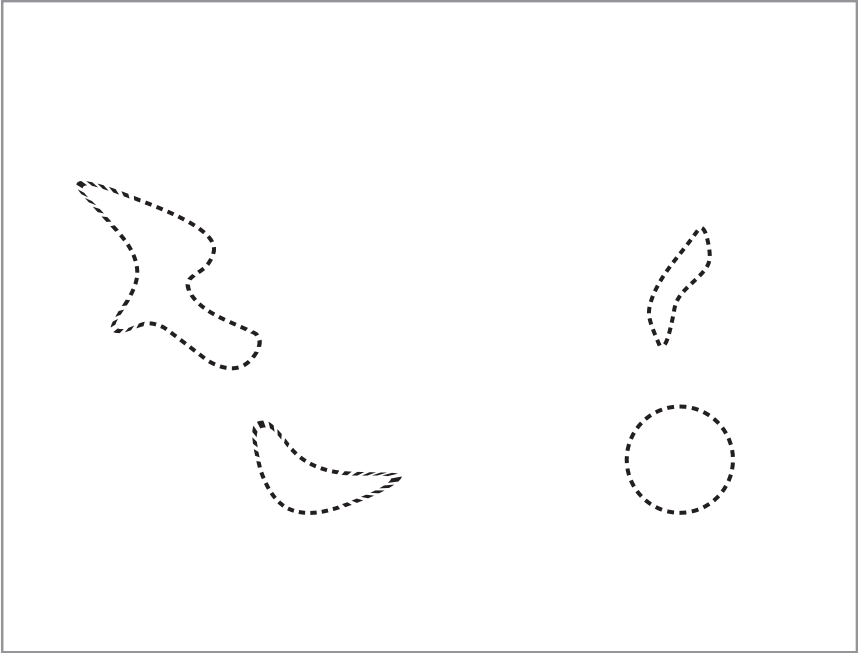
- LEGENDA:
- 01 tessuto
 - 02 travi e pilastri in legno o acciaio-alluminio
 - 03 frangisole in legno o acciaio (vedi abaco materiali e colori)

SCHEMI TIPOLOGICI AMMESSI

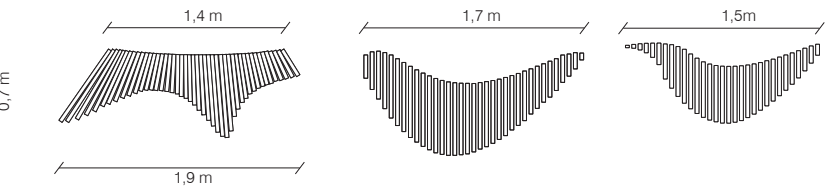
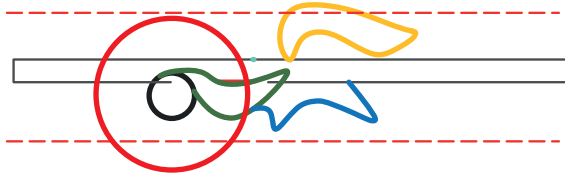
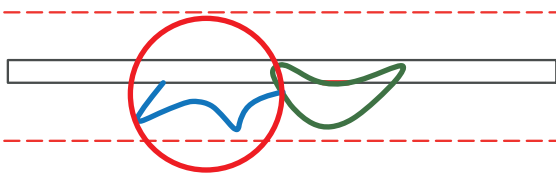
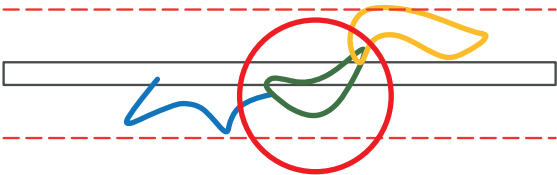
AREA ECOLOGICA

TIPOLOGIA
B4





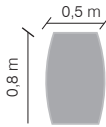
MODULI D'ARREDO URBANO AREE DI SOSTA



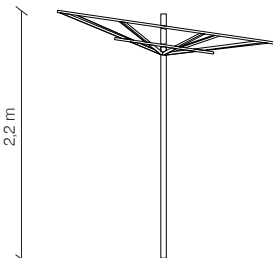
PANCHINA



VASO

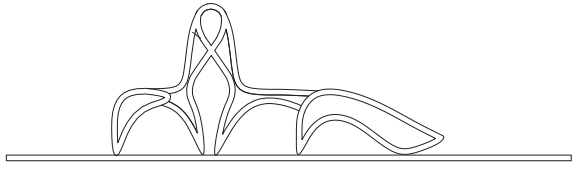
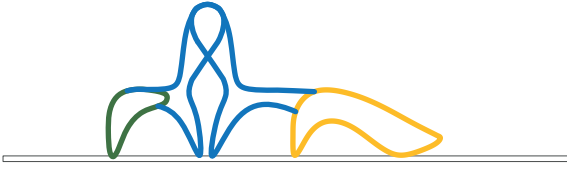
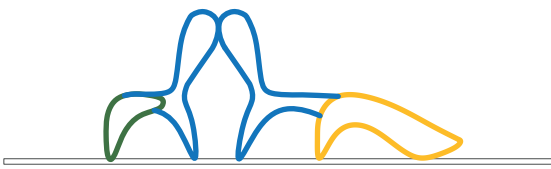


CESTINO

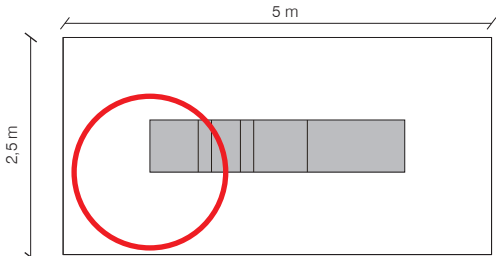


STRUTTURA OMBREGGIANTE

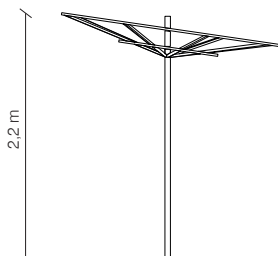
MODULI D'ARREDO URBANO-ISOLE



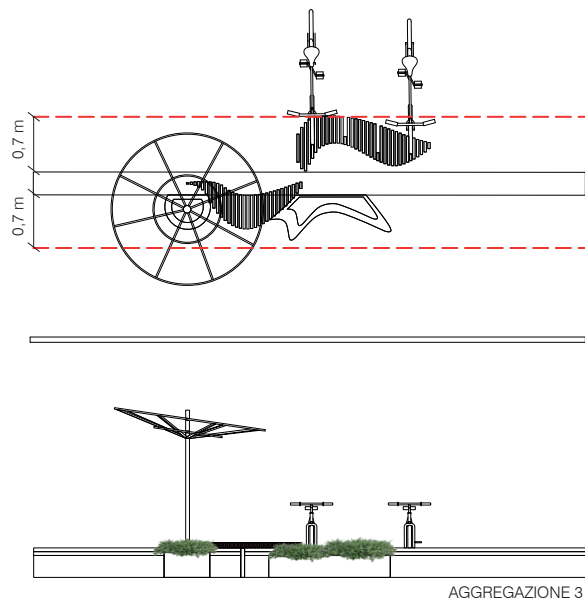
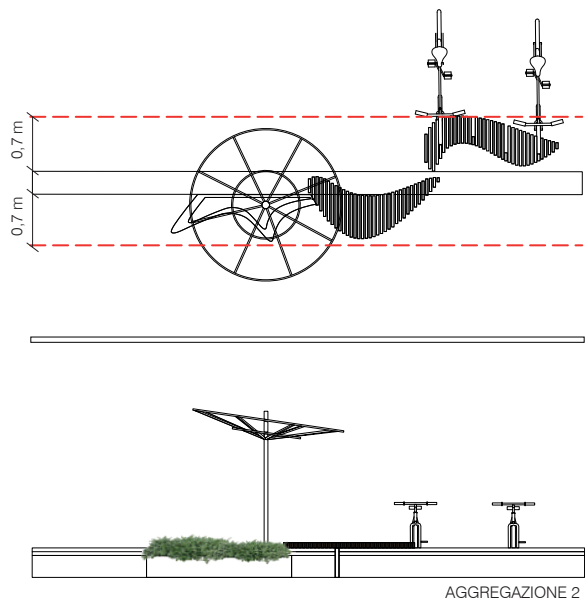
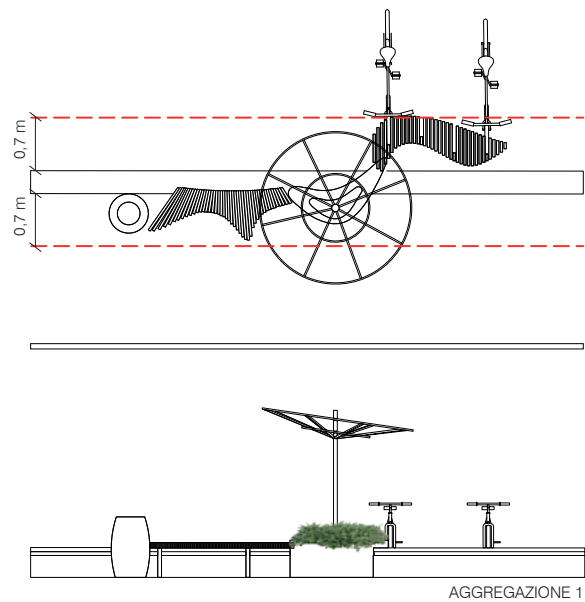
SEDUTA-SDRAIO



SCHEMA PLANIMETRICO ISOLA

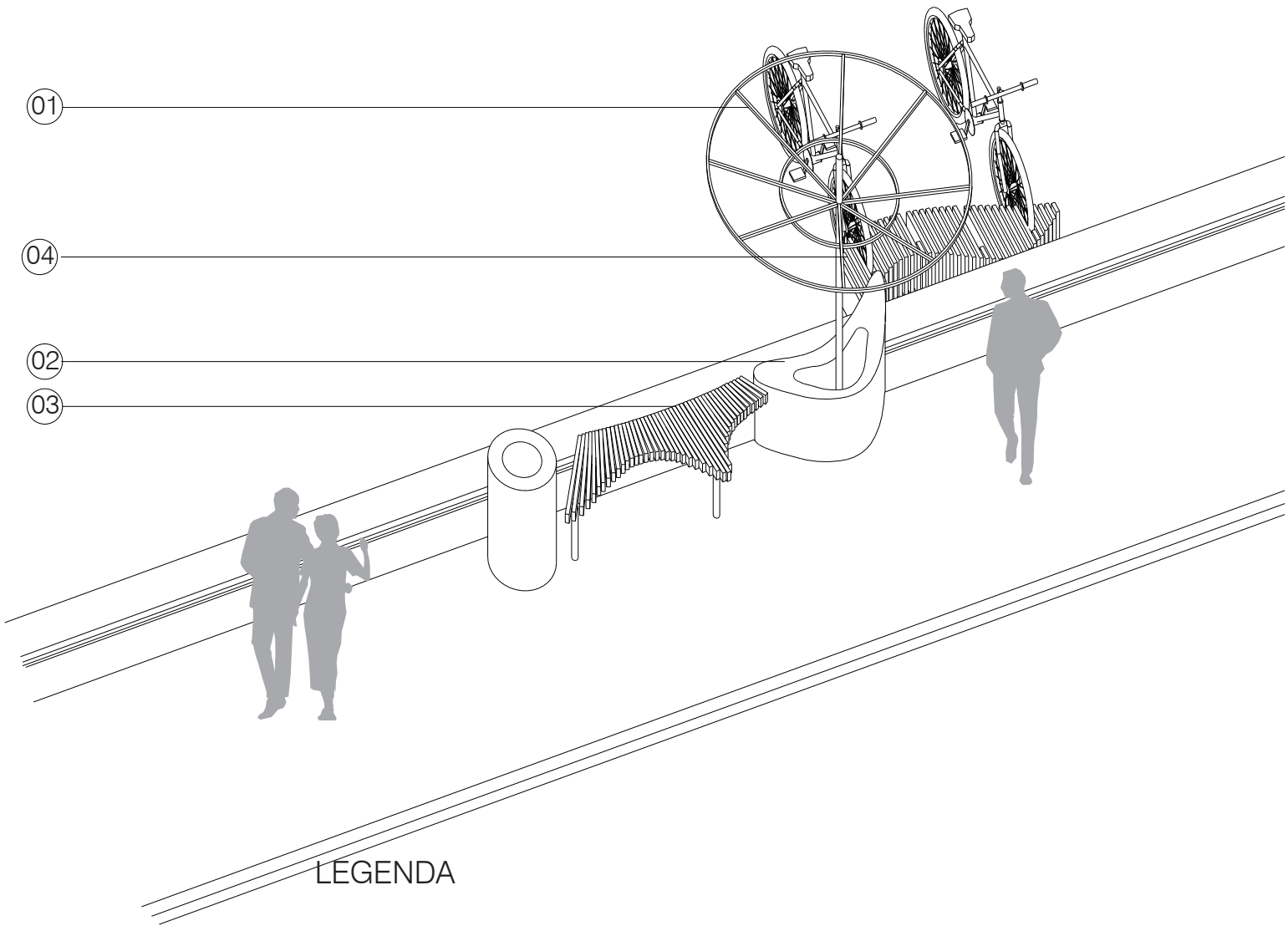


STRUTTURA OMBREGGIANTE

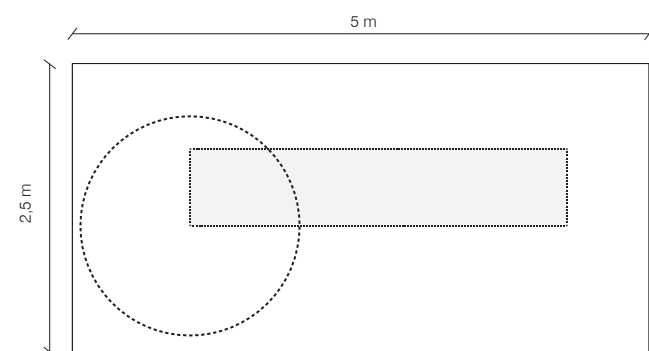


SVILUPPO PROGETTUALE ESEMPLIFICATIVO DELLO SCHEMA DI AGGREGAZIONE DELL'ARREDO URBANO CON STRUTTURA OMBREGGIANTE CIRCOLARE

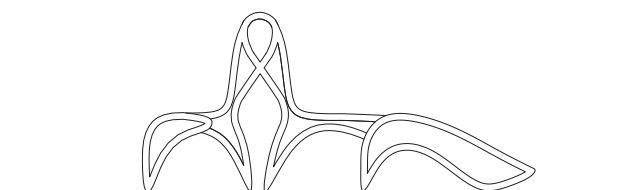
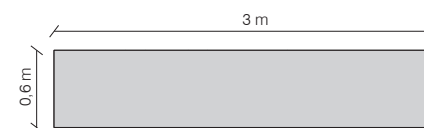
COLORI PER ELEMENTI IN ALLUMINIO VERNICIATO



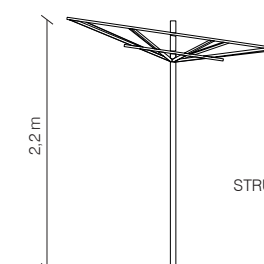
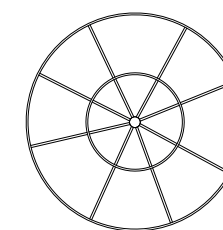
- 01 struttura ombreggiante in metallo verniciato bianco
- 02 vasi in metallo verniciato bianco
- 03 panchina in legno composito scuro e piedi in metallo verniciato bianco
- 04 Rastrelliera per biciclette in legno composito scuro



MODULO PAVIMENTAZIONE



MODULO SEDUTA



STRUTTURA OMBREGGIANTE CIRCOLARE

AGGREGAZIONE 3

SVILUPPO PROGETTUALE ESEMPLIFICATIVO DELLO SCHEMA DI AGGREGAZIONE DELLE ISOLE DI SOSTA

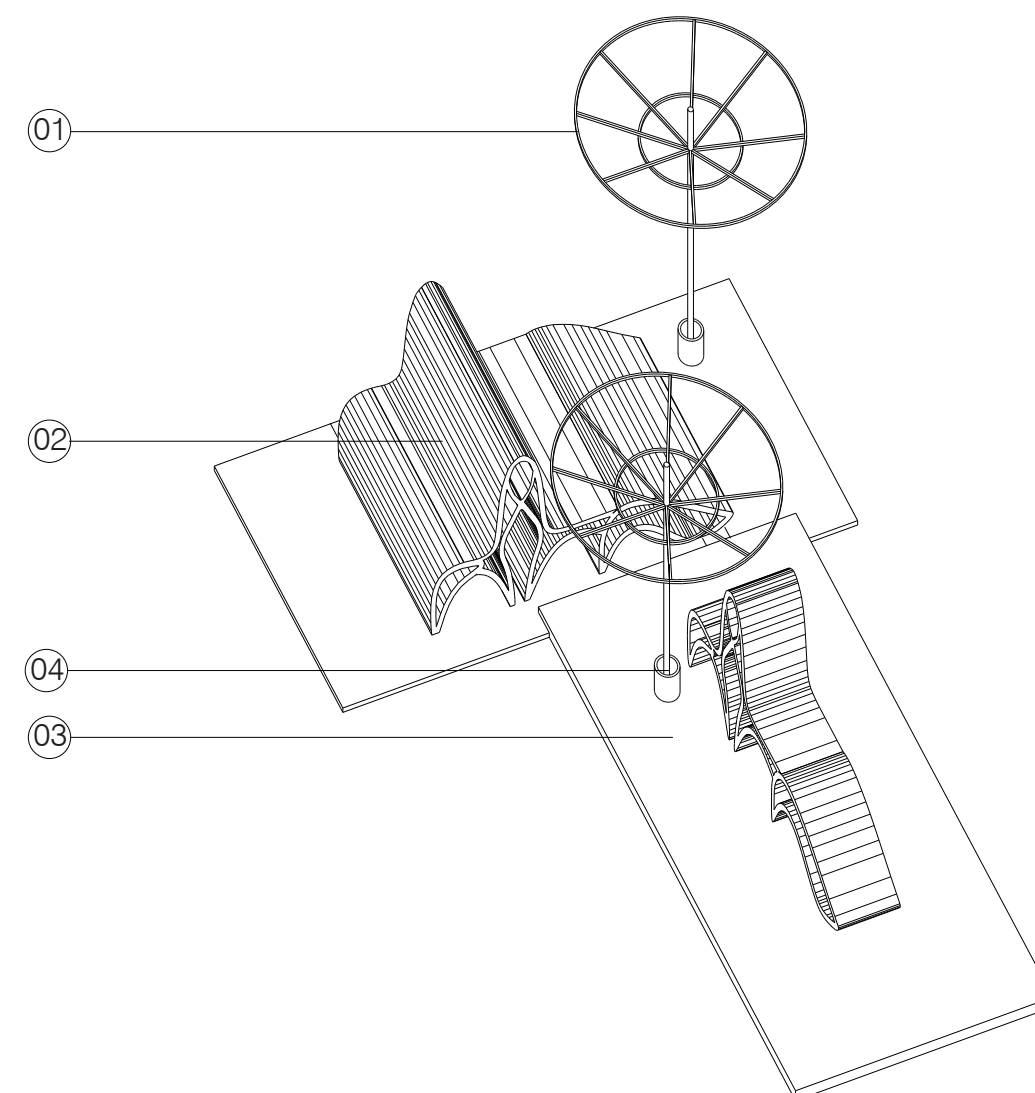
COLORI PER ELEMENTI IN ALLUMINIO VERNICIATO



RAL 9003

TIPOLOGIA

A2



LEGENDA

- 01 struttura ombreggiante in metallo verniciato bianco
- 02 seduta in legno composito scuro
- 03 pavimentazione flottuante (vedi abaco materiali e colori)
- 04 piede struttura integrata con vaso in metallo verniciato bianco

SPECIE ARBOREE
<div>ELEAGNUS ANGUSTIFOLIA</div> <div><div></div><div></div><div></div></div> <div><div>Nome comune: Olivello di Boemia</div><div>Altezza media: 3-5 m</div><div>Esigenze ed adattabilità: specie eliofila che ben tollera la salinità degli ambienti marini. Utilizzato anche nella forma arbustiva.</div></div>
<div>LAGERSTROEMIA INDICA</div> <div><div></div><div></div><div></div></div> <div><div>Nome comune: Lagerstroemia</div><div>Altezza media: 2-5 m</div><div>Esigenze ed adattabilità: richiede un’esposizione ben soleggiata, tollera la siccità e il terreno calcareo. Utilizzato anche nella forma arbustiva.</div></div>
<div>PINUS PINEA</div> <div><div></div><div></div><div></div></div> <div><div>Nome comune: Pino domestico</div><div>Altezza media: 20-25 m</div><div>Esigenze ed adattabilità: specie largamente diffusa in Italia, soprattutto nelle località marittime, grazie alla sua elevata tolleranza alla siccità; riconoscibile per la chioma ad ombrello.</div></div>
<div>PINUS HALEPENSIS</div> <div><div></div><div></div><div></div></div> <div><div>Nome comune: Pino d’Aleppo</div><div>Altezza media: 15-20 m</div><div>Esigenze ed adattabilità: specie eliofila molto resistente al clima caldo-umido del Mediterraneo, tollera i terreni aridi.</div></div>
<div>TAMARIX GALLICA</div> <div><div></div><div></div><div></div></div> <div><div>Nome comune: Pino d’Aleppo</div><div>Altezza media: 4-6 m</div><div>Esigenze ed adattabilità: specie eliofila rustica, da secoli coltivata nelle zone del Mediterraneo per la sua resistenza al vento e all’acqua salmastra; resiste bene anche alla siccità. Utilizzato anche nella forma arbustiva.</div></div>
SPECIE ARBUSTIVE
<div>ATRIPLEX HALIMUS</div> <div><div></div><div></div><div></div></div> <div><div>Nome comune: Alimo</div><div>Dimensioni medie: altezza 1,5-2 m; diametro 2 m</div><div>Esigenze ed adattabilità: pianta tipica delle zone mediterranee, richiede esposizioni soleggiate e terreni sabbiosi; è resistente alla salsedine</div></div>
<div>ELEAGNUS X EBBINGEI</div> <div><div></div><div></div><div></div></div> <div><div>Nome comune: Eleagno</div><div>Altezza media: 3-5 m</div><div>Esigenze ed adattabilità: predilige le esposizioni soleggiate e un terreno fresco e ben drenato; arbusto vigoroso, resistente al vento e di rapida crescita, è molto diffuso nelle siepi informali.</div></div>
<div>EUONYMUS JAPONICA</div> <div><div></div><div></div><div></div></div> <div><div>Nome comune: Evonimo</div><div>Altezza media: 2 m</div><div>Esigenze ed adattabilità: arbusto sempreverde adatto ad essere utilizzato come siepe nelle zone costiere, in quanto resiste bene alla salsedine; tollera le basse temperature.</div></div>

<div>HEDERA Spp.</div> <div><div></div><div></div><div></div></div> <div><div>Nome comune: Edera</div><div>Esigenze ed adattabilità: rampicante sempreverde, rustica e di facile coltivazione; tollera bene l’inquinamento e la siccità.</div></div>
<div>HIPPOPHAE RHAMNOIDES</div> <div><div></div><div></div><div></div></div> <div><div>Nome comune: Olivello spinoso</div><div>Altezza media: 3-4 m</div><div>Esigenze ed adattabilità: la forte resistenza alla siccità e alla salsedine, rende questo arbusto ideale nei climi mediterranei.</div></div>
<div>LIGUSTRUM TEXANUM</div> <div><div></div><div></div><div></div></div> <div><div>Nome comune: Ligustro del Texas</div><div>Altezza media: 2-3 m</div><div>Esigenze ed adattabilità: specie che sopporta bene l’inquinamento, la salinità marina e il vento e predilige zone soleggiate, anche se ben si adatta a situazioni di mezz’ombra. Molto utilizzata per creare siepi.</div></div>
<div>PHYLLYREA ANGUSTIFOLIA</div> <div><div></div><div></div><div></div></div> <div><div>Nome comune: Fillirea</div><div>Altezza media: 2-3 m</div><div>Esigenze ed adattabilità: specie che tollera l’inquinamento, la siccità e il vento e predilige zone soleggiate, anche se ben si adatta a situazioni di mezz’ombra. Ideale per creare siepi in clima mediterraneo e costiero.</div></div>
<div>PITTOSPORUM TOBIRA</div> <div><div></div><div></div><div></div></div> <div><div>Nome comune: Pittosporo</div><div>Altezza media: 1,5-3 m</div><div>Esigenze ed adattabilità: pianta semirustica che ben tollera la siccità e l’aria salmastra di mare; predilige esposizione in pieno sole.</div></div>
SPECIE ERBACEE
<div>GAZAZNIA MARITTIMA</div> <div><div></div><div></div><div></div></div> <div><div>Nome comune: Gazania</div><div>Esigenze ed adattabilità: pianta erbacea perenne, ma perlopiù coltivata come annuale, che predilige posizioni ben soleggiate (anche sole diretto); tollera la siccità; apprezzata come ornamentale per la forma e i colori dei fiori.</div></div>
<div>LANTANA CAMARA</div> <div><div></div><div></div><div></div></div> <div><div>Nome comune: Lantana</div><div>Esigenze ed adattabilità: specie mediterranea che predilige esposizioni soleggiate; interessante come ornamentale per la varietà di cromatismo dei fiori.</div></div>
<div>SENECIO MARITIMUS</div> <div><div></div><div></div><div></div></div> <div><div>Nome comune: Cineraria marittima</div><div>Esigenze ed adattabilità: erbacea perenne, coltivata anche come annuale; predilige posizioni soleggiate e terreni umidi.</div></div>
<div>VERBENA OFFICINALIS</div> <div><div></div><div></div><div></div></div> <div><div>Nome comune: Verbena comune</div><div>Esigenze ed adattabilità: erbacea perenne, coltivata anche come annuale; predilige posizioni soleggiate e terreni umidi.</div></div>

PALME
<div>CHAMAEROPS HUMILIS</div> <div><div></div><div></div><div></div></div> <div><div>Nome comune: Palma nana</div><div>Altezza media: 2-3 m</div><div>Esigenze ed adattabilità: è l’unica palma in Italia che cresce spontaneamente nella macchia mediterranea; predilige esposizioni soleggiate e terreni rocciosi o sabbiosi.</div></div>
<div>PHOENIX CANARIENSIS</div> <div><div></div><div></div><div></div></div> <div><div>Nome comune: Palma delle Canarie</div><div>Altezza media: 8-10 m</div><div>Esigenze ed adattabilità: palma rustica molto utilizzata nelle regioni mediterranee; predilige esposizioni soleggiate e si adatta a tutti i terreni. Riparare durante i mesi invernali.</div></div>
<div>TRACHYCARPUS EXCELSA</div> <div><div></div><div></div><div></div></div> <div><div>Nome comune: Palma di Fortune</div><div>Altezza media: 8 m</div><div>Esigenze ed adattabilità: palma che predilige esposizioni soleggiate, ma si adatta anche a condizioni di mezz’ombra; tollera la salinità e le basse temperature.</div></div>
SUCCULENTE
<div>AGAVE AMERICANA</div> <div><div></div><div></div><div></div></div> <div><div>Nome comune: Agave</div><div>Altezza media: 1,5-2 m</div><div>Esigenze ed adattabilità: pianta tipica delle zone caldo-temperate, cresce bene anche in vaso ed è molto apprezzata come specie ornamentale.</div></div>

- Legenda
- 1-percorso principale
 - 2- percorsi secondari curvilinei
 - 3- masse di vegetazione
 - 4- aree di sosta attrezzate
 - 5- chiosco con pedane
 - 6- pontili per il superamento dei dislivelli

