



COMUNE di MONDOLFO - PU

P E B A

Piano per l'**E**liminazione delle **B**arriere **A**rchitettoniche



5 - EDIFICI

Ottobre 2024

Comune di Mondolfo

Sindaco
Resp. Uff. LL.PP.

Nicola Barbieri
ing. Laura Consolini

Professionisti incaricati



SCARPA & DROUILLE
ARCHITETTURA + URBANISTICA

urb. Murielle Drouille-Scarpa, arch. Aldo Scarpa



ELENCO EDIFICI COMUNALI

Cod.	Cat.	edificio	indirizzo	LOCALITA'
E01	UFF	Municipio	via Garibaldi 1	MONDOLFO
E02	UFF	Uffici tecnici, anagrafe, cultura, sala consigliare	Piazza Bartolini 10	MONDOLFO
E03	UFF	Polizia municipale, ufficio risorse umane	via Torre 1/1A	MONDOLFO
E04	UFF	Ufficio servizi sociali	Piazza Bartolini 4	MONDOLFO
E05	UFF	Ufficio anagrafe delegazione Marotta	via Litoranea 152	MAROTTA
E06	UFF	Polizia municipale Marotta	Piazzale della stazione 2	MAROTTA
E07	CULT	Ludoteca di Marotta	Via Parini 10	MAROTTA
E08	CULT	Museo civico cittadino	Via Cavour 9	MONDOLFO
E09	CULT	Biblioteca comunale "Bernardino Genga"	Via della Libertà 34	MONDOLFO
E10	ASSIS	Centro Socio Educativo Riabilitativo "La rosa blu"	Via Vittorio Veneto 2	MONDOLFO
E11	ASSIS	Sede ASL, ambulatori, RSA	Piazza Bartolini	MONDOLFO
E12	CIM	Cimitero comunale	Via Costa	MONDOLFO
E13	SCU	Scuola Infanzia Aquilone	via Fermi 1	MONDOLFO
E14	SCU	Scuola Primaria Padre G.M. Moretti	via Costa	MONDOLFO
E15	SCU	Scuola Media Fermi + Ludoteca (chiusa)	Via Fermi	MONDOLFO
E16	SPORT	Palestra scuola elementare	via Costa	MONDOLFO
E17	SPORT	Palestra scuola media	Via Fermi	MONDOLFO
E18	SPORT	Stadio Longarini Lucchesi	Via dello Sport	CENTOCROCI
E19	SCU	Scuola Infanzia Centocroci (Nido in costruzione)	Via Occorsio	CENTOCROCI
E20	SCU	Materna/ Primaria/ Media Faà di Fantini + Palestrina	P.le Don Renzoni e via Corfù 17	MAROTTA
E21	SCU	Scuola infanzia Arcobaleno	Via Raffaello	MAROTTA
E22	SCU	Scuola infanzia Campus	Viale Europa	MAROTTA
E23	SCU	Scuola primaria Campus	Viale Europa	MAROTTA
E24	SCU	Scuola primaria Raffaello	Via Raffaello	MAROTTA
E25	SPORT	Palazzetto sport "tre ragazzi" Marotta	Viale Europa	MAROTTA
E26	SPORT	Bocciodromo comunale + Centro polivalente	Viale Europa 9	MAROTTA
E27	SPORT	Impianto sportivo stadio + Palestra	Via Martini 22	MAROTTA
E28	UFF	Pro Loco e uffici comunali	Viale Carducci	MAROTTA

STRUTTURE RICETTIVE A MAROTTA

n. alberghi	19
n. campeggi	3
n. appartamenti in affitto	173



VALUTAZIONE ACCESSIBILITA' PER AMBITI DI INDAGINE

EDIFICIO	AMBITO VALUTATO						
	Parch. riservato	Accesso esterno	Servizio igienico	Colleg. verticali	Fruibilità interna	Aree esterne	Uscite seconda
Municipio	V	GG	R	V	V	—	—
Uffici tecnici, anagrafe, cultura, sala consigliare	V	G	R	R	R	—	—
Polizia municipale, ufficio risorse umane	R	R	R	R	V	—	—
Ufficio servizi sociali	V	V	V	—	V	—	—
Ufficio anagrafe delegazione Marotta	R	R	—	—	G	—	—
Polizia municipale Marotta	V	G	V	—	V	G	—
Ludoteca di Marotta	R	R	R	—	V	V	—
Museo civico e sala convegni	V	V	V	V	G	V	—
Biblioteca comunale "Bernardino Genga"	V	R	R	R	G	—	—
Centro Socio-educativo-riabilitativo "La rosa blu"	V	G	V	—	V	V	—
Sede ASL, ambulatori, RSA	V	G	V	G	V	—	—
Cimitero comunale	V	G	V	G	V	G	—
Scuola materna "Aquilone"	V	R	V	R	G	G	R
Scuola primaria "Padre G.M. Moretti" e palestra	V	V	G	V	V	—	V
Scuola media "Fermi" e ludoteca (chiusa)	V	V	V	G	G	—	V
Palestra scuola elementare "Moretti" (v. E14)	V	V	R	—	G	—	—
Palestra scuola media "Fermi"	R	V	V	—	V	G	V
Stadio "Longarini Lucchesi"	R	G	R	—	G	—	—
Scuola materna Centocroci (Nido in costruzione)	R	R	V	—	V	V	R
Materna/ Elem./ Media/ palestrina "Faà di Bruno"	V	V	G	V	V	V	V
Scuola materna "Arcobaleno"	R	G	V	—	V	G	V
Scuola materna "Campus"	R	R	V	—	V	V	R
Scuola primaria "Campus"	V	V	R	—	V	V	R
Scuola primaria "Raffaello"	R	G	R	—	V	V	R
Palazzetto sport Marotta "tre ragazzi"	V	G	V	—	V	—	V
Bocciodromo comunale e Centro polivalente	V	G	R	—	V	—	V
Palestra "libertas" e stadio Marotta	V	V	R	—	V	—	—
Proloco e ufficio turismo	R	G	V	V	G	—	—

Legenda

A norma **V**

Da migliorare **G**

Non a norma **R**

Ambito assente **—**



PRIORITA' E IMPORTO INTERVENTI

EDIFICIO	CRITERI					IMPORTO
	Importanza frequentaz.	Barriere arch.	Grandezza segnalaz.	Progr. LL.PP.	TOT.	
Municipio	4	2,0	2,0	1	9,0	12.966,00 €
Uffici tecnici, anagrafe, cultura, sala consiglio	4	3,5	2,5	0	10,0	56.964,00 €
Polizia municipale, ufficio risorse umane	3,5	4,0	1,5	0	9,0	2.676,00 €
Ufficio servizi sociali	3	0,0	1,0	0	4,0	144,00 €
Ufficio anagrafe delegazione Marotta	4	2,5	1,0	0	7,5	4.620,00 €
Polizia municipale Marotta	3,5	1,0	2,0	0	6,5	2.100,00 €
Ludoteca di Marotta	2	3,0	1,0	0	6,0	5.580,00 €
Museo civico e sala convegni	3	0,5	3,0	1	7,5	1.680,00 €
Biblioteca comunale "Bernardino Genga"	3	3,5	2,0	0	8,5	3.312,00 €
Centro Socio-educativo-riabilit. "La rosa blu"	4	0,5	1,5	0	6,0	816,00 €
Sede ASL, ambulatori, RSA	4	1,0	3,0	0	8,0	2.352,00 €
Cimitero comunale	3,5	1,5	2,5	0	7,5	11.280,00 €
Scuola materna "Aquilone"	3	4,0	2,5	0	9,5	7.800,00 €
Scuola primaria "Padre Moretti" e palestra	4	0,5	3,0	0	7,5	10.188,00 €
Scuola media "Fermi" e ludoteca (chiusa)	4	1,0	3,0	0	8,0	5.544,00 €
Palestra scuola elementare "Moretti" (v. E14)	3	1,5	1,0	0	5,5	vd. E14
Palestra scuola media "Fermi"	3	1,5	1,0	0	5,5	5.712,00 €
Stadio "Longarini Lucchesi"	2,5	3,0	1,5	1	8,0	20.700,00 €
Scuola materna Centocroci	3	3,0	2,0	0	8,0	8.280,00 €
Materna/ El./ Media/ palestra "Faà di Bruno"	4	0,5	3,0	0	7,5	168,00 €
Scuola materna "Arcobaleno"	3	2,0	1,5	0	6,5	3.252,00 €
Scuola materna "Campus"	3	3,0	2,0	0	8,0	8.280,00 €
Scuola primaria "Campus"	4	0,0	2,0	0	6,0	18.720,00 €
Scuola primaria "Raffaello"	4	3,5	2,0	0	9,5	16.260,00 €
Palazzetto sport Marotta "tre ragazzi"	3	0,5	2,0	0	5,5	540,00 €
Bocciodromo comunale e Centro polivalente	3	1,5	2,0	0	6,5	432,00 €
Palestra "libertas" e stadio Marotta	2	1,0	2,0	0	5,0	24.000,00 €
Proloco e ufficio turismo	2	2,0	2,0	0	6,0	1.176,00 €



SCHEDE RILIEVO



NOME	MUNICIPIO	E01
INDIRIZZO	Via Garibaldi 1, Mondolfo	

INDIVIDUAZIONE B.A.

ambito	note	Intervento richiesto
PARCHEGGIO RISERVATO	Presente in piazza Bartolini.	Nessuno.
ACCESSO EDIFICIO	Da piazza Bartolini è presente la porta ingresso a raso. Occorre indicare la direzione nell'ingresso principale. La porta a raso presenta una soglia h3,cm, ed è assente un impianto citofono.	-Applicazione targhetta accessibilità, per segnalare la direzione dell'ingresso accessibile. -Installazione piccolo raccordo h3cm su porta ingresso. -Installazione impianto citofonico.
SERVIZIO IGIENICO	Il servizio igienico non è accessibile per persona su sedia a ruote.	Modificare la disposizione dell'arredo e del corridoio per rendere accessibile il servizio igienico.
COLLEGAMENTI VERTICALI	Presente ascensore.	Nessuno.
FRUIBILITA' INTERNA	L'atrio del piano terra è collegato con rampa.	Nessuno.
CORTILE/AREE ESTERNE	–	
NOTE GENERALI	–	

GIUDIZIO SUL LIVELLO DI ACCESSIBILITÀ

V buona accessibilità/ a norma
G accessibilità limitata/ da qualificare
R non accessibile/ non a norma

Parch. Riservato	Accesso esterno	Servizio igienico	Colleg. Verticali	Fruibilità interna	Aree scoperte	Uscite sicurezza
V	GG	R	V	V	–	–

PRIORITÀ

criterio	punteggio assegnato
Funzione di elevato interesse e livello di frequentazione (da 1 a 4)	4,0
Presenza b.a. (quantità-gravità delle non conformità) (da 0 a 4)	2,0
Dimensione edificio (piccolo-medio-grande) (da 1 a 3)	2,0
Segnalazioni e/o interventi già programmati (da 0 a 1)	1,0
somma	9,0

COMPUTO INTERVENTI E.B.A.

Foto	Cod.	Descrizione: dove / intervento previsto	U.M.	Quantità	Costo unit.	Costo tot.
1	ORI.5	Installazione targa segnaletica per esterno, da applicare su muro, con frecce e altri pittogrammi per indicazione del percorso accessibile.	n	1,0	120,00 €	120,00 €
4	RAC.2	Posa di ELEMENTO SAGOMATO, in pietra o in metallo, stabilmente fissato alle superfici esistenti, con superficie antisdrucciolevole e a contrasto cromatico, per ricordare le quote delle due pavimentazioni adiacenti, per dislivelli fino a cm 3,5.	n	1,0	350,00 €	35,00 €



3	ING.1	impianto citofonico di ingresso	n	1,0	650,00 €	650,00 €
	BAG.3	RICONFIGURAZIONE DELL'AREA SERVIZI IGIENICI al fine di realizzare un servizio accessibile anche a persona su sedia a ruote.	n	1,0	10.000,00 €	10.000,00€
SOMMA						10.805,00 €
	Extra	incremento per interventi puntuali ed imprevisti		20%		2.161,00 €
TOTALE						12.966,00 €

RIFERIMENTI FOTOGRAFICI

1



Ingresso principale

2



Loggiato ingresso principale

3



Ingresso secondario da p.zza Bartolini

4



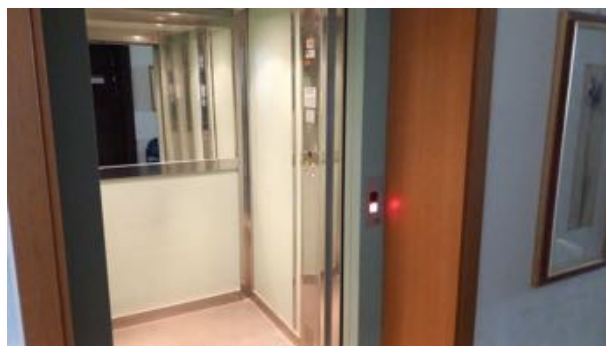
Porta da Piazza Bartolini

5



Atrio ingresso

6

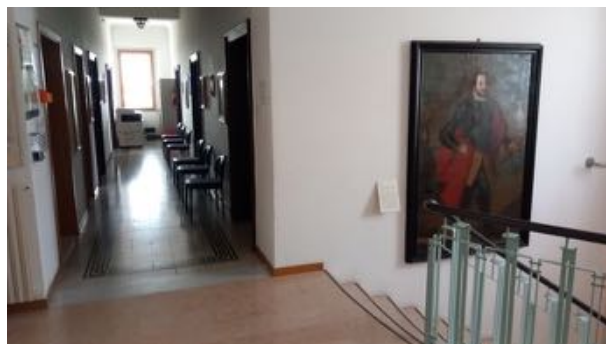


Ascensore



Servizio igienico p. terra

8



Piano primo



NOME	UFFICI TECNICI E SALA CONSIGLIARE	E02
INDIRIZZO	Piazza Bartolini 10, Mondolfo	

INDIVIDUAZIONE B.A.

<i>ambito</i>	<i>note</i>	<i>Intervento richiesto</i>
PARCHEGGIO RISERVATO	Presente in piazza Bartolini.	Nessuno.
ACCESSO EDIFICIO	Sala Consigliare accessibile da piazza Bartolini. Assente impianto citofonico.	Installazione citofono.
SERVIZIO IGIENICO	Il servizio igienico non è accessibile per persona su sedia a ruote.	Allargamento del servizio igienico per renderlo accessibile a persona su sedia a ruote.
COLLEGAMENTI VERTICALI	Ascensore assente. Scalini privi di contrasto cromatico. Parapetto privo di battipiede	Installazione ascensore su vano scala. Installazione marcagradino. Completamento parapetto con battipiede.
FRUIBILITA' INTERNA	Il corridoio di accesso agli uffici urbanistica presenta due gradini.	Realizzazione rampa di raccordo.
CORTILE/AREE ESTERNE	–	Nessuno
NOTE GENERALI	–	

GIUDIZIO SUL LIVELLO DI ACCESSIBILITÀ

V buona accessibilità/ a norma
G accessibilità limitata/ da qualificare
R non accessibile/ non a norma

Parch. Riservato	Accesso esterno	Servizio igienico	Colleg. Verticali	Fruibilità interna	Aree scoperte	Uscite sicurezza
V	G	R	R	R	–	–

PRIORITÀ

criterio	punteggio assegnato
Funzione di elevato interesse e livello di frequentazione (da 1 a 4)	4,0
Presenza b.a. (quantità-gravità delle non conformità) (da 0 a 4)	3,5
Dimensione edificio (piccolo-medio-grande) (da 1 a 3)	2,5
Segnalazioni e/o interventi già programmati (da 0 a 1)	0,0
somma	10,0

COMPUTO INTERVENTI E.B.A.

Foto	Cod.	Descrizione: dove / intervento previsto	U.M.	Quantità	Costo unit.	Costo tot.
1	ING.1	Installazione impianto citofonico di ingresso.	n	1,0	650,00 €	650,00 €
6	BAG.3	RICONFIGURAZIONE DELL'AREA SERVIZI IGIENICI al fine di realizzare un servizio accessibile anche a persona su sedia a ruote.	n	1,0	10.000,00 €	10.000,00 €
4	IMP.4	Installazione di ASCENSORE da interni, su vano esistente (compreso costo forfettario per opere murarie ed impiantistiche e spese tecniche, da ridefinire a seguito di specifico progetto). Costo per ogni piano dell'edificio.	n	2,0	16.000,00 €	32.000,00 €



4	SCA.2	Realizzazione di MARCA GRADINO con verniciatura o posa di nastro antiscivolo autoadesivo. Larghezza 3 cm, distanza dal bordo del gradino 3 cm, colore in contrasto rispetto alla pedata (Coso a gradino. Lavorazione da ripetersi al deteriorarsi del marcagradino).	n	30,0	44,0	1.320,00 €
4	SCA.4	Posa di battipiede tipo semplice di completamento del parapetto.	m	20,0	100,00	2.000,00 €
3	RAC.4	Realizzazione RAMPA removibile in metallo, larghezza min. 90 cm, pendenza longitudinale 8%, cordolo fermaruota e corrimano. Costo al metro lineare.	m	2,0	750,00	1.500,00 €
SOMMA						47.470,00 €
	Extra	incremento per interventi puntuali ed imprevisti		20%		9.494,00 €
TOTALE						56.964,00 €

RIFERIMENTI FOTOGRAFICI

1



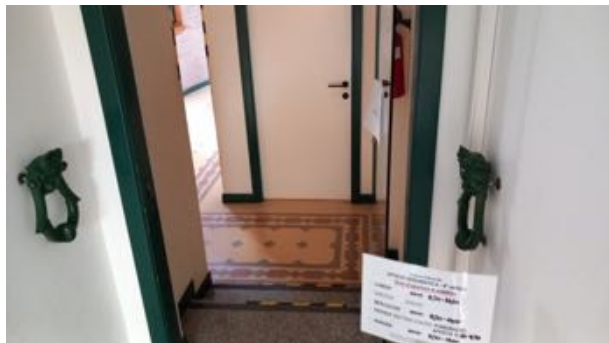
Ingresso da piazza Bartolini

2



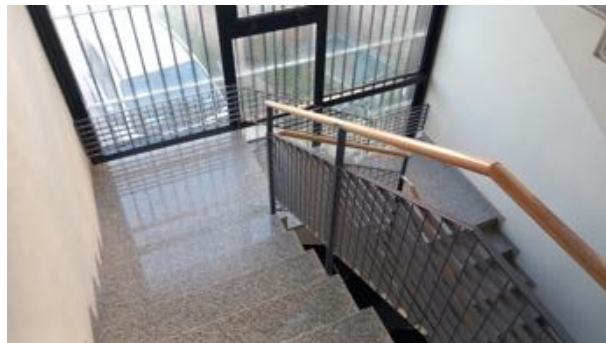
Atrio p. secondo

3



Ingresso area urbanistica p. secondo

4



Vano scale

5



Sala consiliare

6



Servizio igienico



NOME	POLIZIA LOCALE E UFF. RISORSE UMANE	E03
INDIRIZZO	Via Torre ,1 e 1A, Mondolfo	

INDIVIDUAZIONE B.A.

<i>ambito</i>	<i>note</i>	<i>Intervento richiesto</i>
PARCHEGGIO RISERVATO	Parcheggio riservato ai titolari CUDE assente.	Realizzazione stallo adiacente all'edificio.
ACCESSO EDIFICIO	Salita di via Torre priva di corrimano. Accesso al p. secondo (uffici risorse umane) con scala esterna.	Installazione parapetto con corrimano. V. nota.
SERVIZIO IGIENICO	I servizi igienici non sono accessibili a persona su sedia a ruote.	Miglioramento accessibilità servizio p. primo con ricollocazione arredo e installazione maniglione reclinabile.
COLLEGAMENTI VERTICALI	Scala esterna per accesso p. secondo. Ascensore assente.	Nessuno (v. nota)
FRUIBILITA' INTERNA	v.nota.	Nessuno.
CORTILE/AREE ESTERNE	–	Nessuno.
NOTE GENERALI	Edificio storico e di piccole dimensioni; l'accessibilità può essere realizzata con interventi strutturali rilevanti. In considerazione dell'economicità degli interventi, si propongono interventi di sola qualificazione dell'accessibilità; per la Polizia locale, in considerazione della maggiore frequentazione dell'ufficio da parte del pubblico, si suggerisce la RICOLLOCAZIONE in altro edificio facilmente accessibile; in tal modo i locali della Polizia, con un grado maggiore di accessibilità, potranno ospitare l'ufficio risorse umane attualmente non accessibile.	

GIUDIZIO SUL LIVELLO DI ACCESSIBILITÀ

V buona accessibilità/ a norma
G accessibilità limitata/ da qualificare
R non accessibile/ non a norma

Parch. Riservato	Accesso esterno	Servizio igienico	Colleg. Verticali	Fruibilità interna	Aree scoperte	Uscite sicurezza
R	R	R	R	V	–	–

PRIORITÀ

criterio	punteggio assegnato
Funzione di elevato interesse e livello di frequentazione (da 1 a 4)	3,0
Presenza b.a. (quantità-gravità delle non conformità) (da 0 a 4)	4,0
Dimensione edificio (piccolo-medio-grande) (da 1 a 3)	1,5
Segnalazioni e/o interventi già programmati (da 0 a 1)	0,0
somma	8,5

COMPUTO INTERVENTI E.B.A.

Foto	Cod.	Descrizione: dove / intervento previsto	U.M.	Quantità	Costo unit.	Costo tot.
1	PAR.2	Realizzazione stallo riservato in area parcheggio esistente, con posa cartello e rifacimento segnaletica orizzontale	n	1,0	250,00 €	250,00 €



2	SCA.3	Posa di CORRIMANO in acciaio PER ESTERNI, composto da montante in acciaio e corrimano inferiore ad h 100 cm, prolungati di 30 cm oltre il termine della rampa, incluse opere murarie, demolizioni e ripristini.	m	10,0	150,00 €	1.500,00 €
6	BAG.2	Posa di MANIGLIONE tipo fisso o reclinabile da ancorare adiacentemente al wc. Sezione circolare diam. 3-4 cm, lunghezza 60/90 cm, h 80 cm.	n	2,0	240,00 €	480,00 €
-	-	Ricollocazione degli uffici della Polizia Locale in edificio accessibile.	n	1,0	—	—
SOMMA					2.230,00 €	
	Extra	Incremento per interventi puntuali ed imprevisti		20%		446,00 €
TOTALE					2.676,00 €	

RIFERIMENTI FOTOGRAFICI

1



Vista dell'edificio dalla piazza

2



Salita via Torre

3



Ingresso polizia locale

4



Ingresso p. secondo (uffici risorse umane)

5



Servizio igienico p. primo

6



Servizio igienico p. secondo



NOME	SERVIZI SOCIALI COMUNALI	E04
INDIRIZZO	Piazza Bartolini 4, Mondolfo	

INDIVIDUAZIONE B.A.

ambito	note	Intervento richiesto
PARCHEGGIO RISERVATO	Presente stallo riservato in piazza Bartolini.	Nessuno.
ACCESSO EDIFICIO	Con rampa dalla piazza Bartolini. In via Garibaldi è assente l'indicazione dell'ingresso accessibile.	Targhetta segnaletica con simbolo accessibilità e indicazione "ingresso accessibile in piazza Bartolini".
SERVIZIO IGIENICO	Il servizio igienico è accessibile a persone su sedia a ruote.	Nessuno.
COLLEGAMENTI VERTICALI	Assente.	Nessuno.
FRUIBILITA' INTERNA	L'atrio da accesso a due uffici.	Nessuno.
CORTILE/AREE ESTERNE	–	Nessuno.
NOTE GENERALI	–	

GIUDIZIO SUL LIVELLO DI ACCESSIBILITÀ

V buona accessibilità/ a norma
G accessibilità limitata/ da qualificare
R non accessibile/ non a norma

Parch. Riservato	Accesso esterno	Servizio igienico	Colleg. Verticali	Fruibilità interna	Aree scoperte	Uscite sicurezza
V	V	V	–	V	–	–

PRIORITÀ

criterio	punteggio assegnato
Funzione di elevato interesse e livello di frequentazione (da 1 a 4)	4,0
Presenza b.a. (quantità-gravità delle non conformità) (da 0 a 4)	0,0
Dimensione edificio (piccolo-medio-grande) (da 1 a 3)	1,0
Segnalazioni e/o interventi già programmati (da 0 a 1)	0,0
somma	5,0

COMPUTO INTERVENTI E.B.A.

Foto	Cod.	Descrizione: dove / intervento previsto	U.M.	Quantità	Costo unit.	Costo tot.
3	ORI.5	Installazione targa segnaletica per esterno, da applicare su muro, con frecce e altri pittogrammi per indicazione del percorso accessibile.	n	1,0	120,00 €	120,00 €
SOMMA						120,00 €
	Extra	Incremento per interventi puntuali ed imprevisti		20%		24,00 €
TOTALE						144,00 €



RIFERIMENTI FOTOGRAFICI

1



Ingresso da piazza Bartolini

2



3



Ingresso da via Garibaldi

4



Servizio igienico



NOME	ANAGRAFE DI MAROTTA	E05
INDIRIZZO	Via Litoranea 152, Marotta	

INDIVIDUAZIONE B.A.

ambito	note	Intervento richiesto
PARCHEGGIO RISERVATO	Assente uno stallo riservato ai titolari CUDE adiacente l'ingresso.	Realizzazione stallo riservato.
ACCESSO EDIFICIO	L'atrio esterna ha larghezza inferiore 150 cm (per la rotazione della carrozzella); la rampa ha uno scalino h3 cm e il pavimento con sconnessioni.	Delimitazione marciapiede con paletto; rifacimento pavimento per renderlo complanare; allargamento rampa adiacente l'atrio ingresso.
SERVIZIO IGIENICO	Assente.	Nessuno.
COLLEGAMENTI VERTICALI	Assente.	Nessuno.
FRUIBILITA' INTERNA	Assenti dispositivi informativi per facilitare la comunicazione per le persone co disabilità sensoriale o cognitiva o di lingua straniera.	Installazione di un sistema informatico "agevolatore comunicativo automatico".
CORTILE/AREE ESTERNE		
NOTE GENERALI		

GIUDIZIO SUL LIVELLO DI ACCESSIBILITÀ

V buona accessibilità/ a norma
G accessibilità limitata/ da qualificare
R non accessibile/ non a norma

Parch. Riservato	Accesso esterno	Servizio igienico	Colleg. Verticali	Fruibilità interna	Aree scoperte	Uscite sicurezza
R	R	—	—	G	—	—

PRIORITÀ

criterio	punteggio assegnato
Funzione di elevato interesse e livello di frequentazione (da 1 a 4)	4,0
Presenza b.a. (quantità-gravità delle non conformità) (da 0 a 4)	2,5
Dimensione edificio (piccolo-medio-grande) (da 1 a 3)	1,0
Segnalazioni e/o interventi già programmati (da 0 a 1)	,0
somma	7,5

COMPUTO INTERVENTI E.B.A.

Foto	Cod.	Descrizione: dove / intervento previsto	U.M.	Quantità	Costo unit.	Costo tot.
1	PAR.2	Realizzazione stallo riservato in area parcheggio esistente, con posa cartello e rifacimento segnaletica orizzontale	n	1,0	250,00 €	250,00 €
3	—	Allargamento pianerottolo esterno e sistemazione pavimento per il raccordo della rampa al percorso pedonale	n	1,0	2.000,00 €	2.000,00 €
4	ORI.7	Installazione di un "agevolatore comunicativo automatico" presso ufficio/sportello per il pubblico (es. anagrafe o info-point o URP...) per favorire l'accoglienza di persone sorde o udiolese o straniere, composto da display bifacciale, microfono, PC con installato	n	1,0	1.600,00 €	1.600,00 €



		software traduttore istantaneo vocale multilingue (200€ dispositivo software traduttore+ 450€ display LED con messaggio scorrevole+ 100 doppio microfono+ 500 installazione+ 350 adattamento arredo).				
SOMMA						3.850,00 €
	Extra	incremento per interventi puntuali ed imprevisti		20%		770,00 €
TOTALE						4.620,00 €

RIFERIMENTI FOTOGRAFICI

1



Ingresso da via Litoranea

2



Porta accesso.

3



Porta accesso

4



Atrio accoglimento pubblico



NOME	POLIZIA LOCALE MAROTTA	E06
INDIRIZZO	Piazzale della Stazione 2, Marotta	

INDIVIDUAZIONE B.A.

ambito	note	Intervento richiesto
PARCHEGGIO RISERVATO	Presente stallo riservato titolari CUDE.	Nessuno.
ACCESSO EDIFICIO	Assenza del corrimano nella scala e nella rampa esterna. La soglia d'ingresso presenta un fermaporta con altezza elevata e/o spigoli in rilievo.	-Installazione corrimano tubolare per esterni. -Installare fermaporta con altezza inferiore e/o senza spigolo.
SERVIZIO IGIENICO	Il servizio igienico è accessibile a persona su sedia a ruote.	Nessuno.
COLLEGAMENTI VERTICALI	Scala interna per accesso al soppalco con uffici non aperti al pubblico.	Nessuno.
FRUIBILITA' INTERNA		Nessuno.
CORTILE/AREE ESTERNE	Nel piazzale della Stazione è assente il percorso pedonale.	Realizzazione segnaletica orizzontale (strisce e sagoma pedone) per individuazione percorso pedonale.
NOTE GENERALI	-	

GIUDIZIO SUL LIVELLO DI ACCESSIBILITÀ

V buona accessibilità/ a norma
G accessibilità limitata/ da qualificare
R non accessibile/ non a norma

Parch. Riservato	Accesso esterno	Servizio igienico	Colleg. Verticali	Fruibilità interna	Aree scoperte	Uscite sicurezza
V	G	V	-	V	G	-

PRIORITÀ

criterio	punteggio assegnato
Funzione di elevato interesse e livello di frequentazione (da 1 a 4)	3,5
Presenza b.a. (quantità-gravità delle non conformità) (da 0 a 4)	1,0
Dimensione edificio (piccolo-medio-grande) (da 1 a 3)	2,0
Segnalazioni e/o interventi già programmati (da 0 a 1)	0,0
somma	6,5

COMPUTO INTERVENTI E.B.A.

Foto	Cod.	Descrizione: dove / intervento previsto	U.M.	Quantità	Costo unit.	Costo tot.
3	-	Sostituzione del fermaporta nell'ingresso principale	n	1,0	350,00 €	350,00 €
1	SCA.3	Posa di CORRIMANO in acciaio PER ESTERNI, composto da montante in acciaio e corrimano inferiore ad h 100 cm, prolungati di	m	6,0	150,00 €	900,00 €



		30 cm oltre il termine della rampa, incluse opere murarie, demolizioni e ripristini.				
6	-	Realizzazione segnaletica orizzontale nel piazzale (strisce e sagoma pedone)	n	1,0	500,00 €	500,00 €
SOMMA						1.750,00 €
	Extra	Incremento per interventi puntuali ed imprevisti		20%		350,00 €
TOTALE						2.100,00 €

RIFERIMENTI FOTOGRAFICI

1



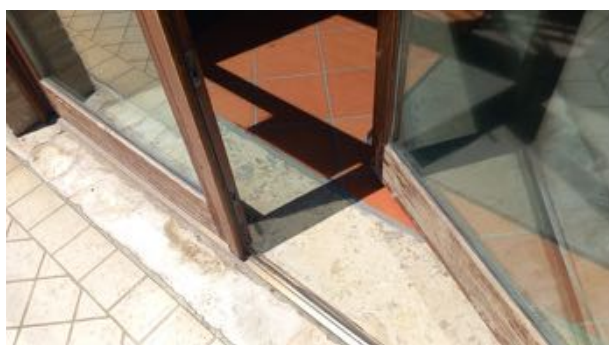
Vista esterna

2



Porta ingresso

3



Soglia ingresso

4



Atrio per il pubblico

5



Servizio igienico

6



Piazzale della Stazione



NOME	LUDOTECA DI MAROTTA	E07
INDIRIZZO	Via Parini 10, Marotta	

INDIVIDUAZIONE B.A.

ambito	note	Intervento richiesto
PARCHEGGIO RISERVATO	Assente stallo riservato titolari CUDE adiacente l'ingresso.	Realizzazione stallo riservato.
ACCESSO EDIFICIO	Gradino h8 cm nella porta ingresso	Installazione scivolo di raccordo lung. 1,0 m .
SERVIZIO IGIENICO	Il servizio igienico non è attrezzato per l'utilizzo di persona su sedia a ruote.	Ricollocazione sanitari e installazione maniglione passamano.
COLLEGAMENTI VERTICALI	Assenti.	Nessuno.
FRUIBILITA' INTERNA	Ampia sala.	Nessuno.
CORTILE/AREE ESTERNE	–	
NOTE GENERALI	–	

GIUDIZIO SUL LIVELLO DI ACCESSIBILITÀ



buona accessibilità/ a norma
accessibilità limitata/ da qualificare
non accessibile/ non a norma

Parch. Riservato	Accesso esterno	Servizio igienico	Colleg. Verticali	Fruibilità interna	Aree scoperte	Uscite sicurezza
R	R	R	–	V	V	–

PRIORITÀ

criterio	punteggio assegnato
Funzione di elevato interesse e livello di frequentazione (da 1 a 4)	2,0
Presenza b.a. (quantità-gravità delle non conformità) (da 0 a 4)	3,0
Dimensione edificio (piccolo-medio-grande) (da 1 a 3)	1,0
Segnalazioni e/o interventi già programmati (da 0 a 1)	0,0
somma	6,0

COMPUTO INTERVENTI E.B.A.

Foto	Cod.	Descrizione: dove / intervento previsto	U.M.	Quantità	Costo unit.	Costo tot.
1	PAR.2	Realizzazione stallo riservato in area parcheggio esistente, con posa cartello e rifacimento segnaletica orizzontale	n	1,0	250,00 €	250,00 €
2	RAC.5	Realizzazione RAMPA removibile in metallo per esterni per dislivello max h12 cm, lunghezza 150 cm, largh. 90 cm, senza fermaruota e corrimano. Costo unitario.	m	1,0	900,00 €	900,00 €
4	BAG.3	RICONFIGURAZIONE DELL'AREA SERVIZI IGIENICI al fine di realizzare un servizio accessibile anche a persona su sedia a ruote.	n	0,35	10.000,00 €	3.500,00 €
SOMMA						4.650,00 €
	Extra	Incremento per interventi puntuali ed imprevisti		20%		930,00 €
TOTALE						5.580,00 €



RIFERIMENTI FOTOGRAFICI

1



Vista da via Parini

2



Ingresso esterno

3



Sala ludoteca

4



Servizio igienico



NOME	MUSEO CIVICO E SALA CONVEGNI	E08
INDIRIZZO	Via Cavour 9, Mondolfo	

INDIVIDUAZIONE B.A.

<i>ambito</i>	<i>note</i>	<i>Intervento richiesto</i>
PARCHEGGIO RISERVATO	Stallo riservato a inizio via Mazzini.	Nessuno.
ACCESSO EDIFICIO	Accesso a raso.	Nessuno.
SERVIZIO IGIENICO	Il servizio igienico è accessibile a persone su sedia a ruote.	Nessuno.
COLLEGAMENTI VERTICALI	Presente ascensore. Il corrimano della scala non prosegue oltre 30 cm dal primo/ultimo scalino	Installazione corrimano.
FRUIBILITA' INTERNA	Alcune sale espositive presentano scalino per ingresso.	Realizzazione scivolo di raccordo. Installazione corrimano.
CORTILE/AREE ESTERNE	Cort interna porticata.	Nessuno.
NOTE GENERALI	-	

GIUDIZIO SUL LIVELLO DI ACCESSIBILITÀ

V buona accessibilità/ a norma
G accessibilità limitata/ da qualificare
R non accessibile/ non a norma

Parch. Riservato	Accesso esterno	Servizio igienico	Colleg. Verticali	Fruibilità interna	Aree scoperte	Uscite sicurezza
V	V	V	V	G	V	-

PRIORITÀ

criterio	punteggio assegnato
Funzione di elevato interesse e livello di frequentazione (da 1 a 4)	3,0
Presenza b.a. (quantità-gravità delle non conformità) (da 0 a 4)	0,5
Dimensione edificio (piccolo-medio-grande) (da 1 a 3)	3,0
Segnalazioni e/o interventi già programmati (da 0 a 1)	,0
somma	6,5



COMPUTO INTERVENTI E.B.A.

Foto	Cod.	Descrizione: dove / intervento previsto	U.M.	Quantità	Costo unit.	Costo tot.
4	RAC.5	Accesso sala espositiva p. terra. Realizzazione RAMPA removibile in metallo per dislivello max h12 cm, lunghezza 150 cm, largh. 90 cm, senza fermaruota e corrimano. Costo unitario.	m	1,0	900,00 €	900,00 €
5-6	SCA.4	Posa di CORRIMANO tipo semplice tubolare PER INTERNI o altro elemento di completamento del parapetto (es. battipiede)	m	5,0	100,00 €	500,00 €
SOMMA						1.400,00 €
	Extra	incremento per interventi puntuali ed imprevisi		20%		280,00 €
TOTALE						1.680,00 €

RIFERIMENTI FOTOGRAFICI

1



Ingresso esterno

2



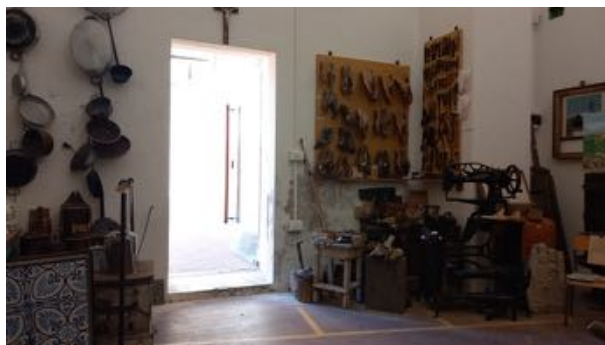
Corte

3



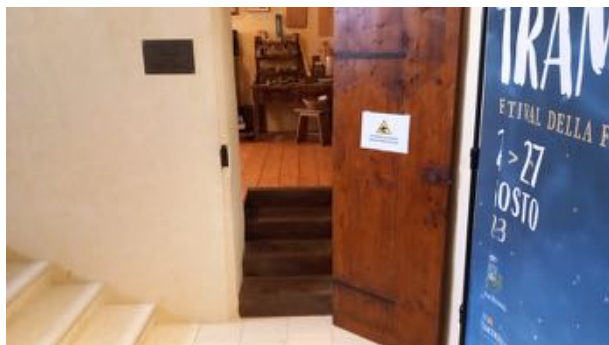
Ingresso museo

4



Sala espositiva p. terra

5



Sala espositiva p. primo

6



Vano scala



7



Arrivo ascensore p. secondo

8



9



Sala convegni piano secondo

10



Servizio igienico p. secondo



NOME	BIBLIOTECA COMUNALE "Bernardino Genga"	E09
INDIRIZZO	Corso della Libertà 34, Mondolfo	

INDIVIDUAZIONE B.A.

ambito	note	Intervento richiesto
PARCHEGGIO RISERVATO	Presente stallo riservato adiacente l'ingresso.	Nessuno.
ACCESSO EDIFICIO	In via Libertà è assente la protezione dalle interferenze con le auto in transito; la porta ingresso presenta uno scalino h15 cm; la scala è priva di corrimano; gli sono scalini senza marcagradino.	-Adiacente alla porta d'ingresso: installazione di parapetto stradale ad alta visibilità largh. 60 cm, compreso cartello freccia per segnalazione ostacolo. - In corrispondenza delle scale, installazione corrimano (esterno e interno). -Applicazione di marcagradino sugli scalini.
SERVIZIO IGIENICO	Il servizio igienico non è accessibile per persona su sedia a ruote.	Nessuno (vd. nota).
COLLEGAMENTI VERTICALI	La biblioteca si sviluppa su due piani privi di ascensore.	Nessuno (vd. nota).
FRUIBILITA' INTERNA		Nessuno (vd. nota).
CORTILE/AREE ESTERNE	–	–
NOTE GENERALI	Edificio storico su due piani privo non accessibile; gli interventi di accessibilità (ascensore e bagno) richiedono interventi strutturali correlati a un intervento di completa ristrutturazione dell'edificio. Il PEBA, in considerazione delle risorse disponibili e della programmazione LLPP, prevede quindi solo gli interventi per agevolare la fruibilità dell'edificio. La biblioteca ha una collana di libri ad "elevata leggibilità".	

GIUDIZIO SUL LIVELLO DI ACCESSIBILITÀ

V buona accessibilità/ a norma
G accessibilità limitata/ da qualificare
R non accessibile/ non a norma

Parch. Riservato	Accesso esterno	Servizio igienico	Colleg. Verticali	Fruibilità interna	Aree scoperte	Uscite sicurezza
V	R	R	R	G	–	–

PRIORITÀ

criterio	punteggio assegnato
Funzione di elevato interesse e livello di frequentazione (da 1 a 4)	3,0
Presenza b.a. (quantità-gravità delle non conformità) (da 0 a 4)	3,5
Dimensione edificio (piccolo-medio-grande) (da 1 a 3)	2,0
Segnalazioni e/o interventi già programmati (da 0 a 1)	0,0
somma	8,5



COMPUTO INTERVENTI E.B.A.

Foto	Cod.	Descrizione: dove / intervento previsto	U.M.	Quantità	Costo unit.	Costo tot.
1	–	-Adiacente alla porta d'ingresso: installazione parapetto stradale ad alta visibilità largh. 60 cm, compreso cartello freccia per segnalazione ostacolo.	n	1,0	300,00 €	300,00 €
2-3	SCA.1	Scala ingresso e porta esterna: posa di DOPPIO CORRIMANO in acciaio, ancorato alla parete o al parapetto esistente, composto da corrimano superiore h 90/100 cm e corrimano inferiore h 75 cm, prolungati di 30 cm oltre il termine della rampa, verniciato in tinta contrastante rispetto alla parete, incluse opere murarie e ripristini.	n	12,0	180,00 €	2.160,00 €
3	SCA.2	Scala ingresso: realizzazione di MARCA GRADINO con verniciatura o posa di nastro antiscivolo autoadesivo. Larghezza 3 cm, distanza dal bordo del gradino 3 cm, colore in contrasto rispetto alla pedata.	n	10,0	30,00 €	300,00 €
SOMMA						2.760,00 €
	Extra	Incremento per interventi puntuali ed imprevisti		20%		552,00 €
TOTALE						3.312,00 €

RIFERIMENTI FOTOGRAFICI

1



Vista esterna zona ingresso

2



Porta esterna

3



Ingresso

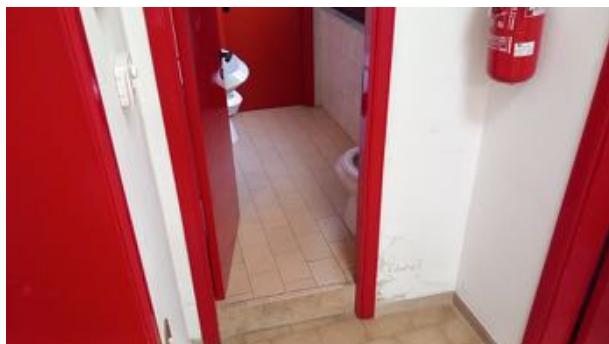
4



Saletta convegni



5



Servizio igienico

6



Scala a chiocciola

7



Arrivo scala p. secondo

8



Collana libri alta visibilità



NOME	CENTRO SOCIALE RIEDUCATIVO "LA ROSA BLU"	E10
INDIRIZZO	Via Vittorio Veneto 2, Mondolfo	

INDIVIDUAZIONE B.A.

<i>ambito</i>	<i>note</i>	<i>Intervento richiesto</i>
PARCHEGGIO RISERVATO	Stallo riservato presente in via Marconi	Nessuno.
ACCESSO EDIFICIO	Ingresso pedonale in via Vittorio Veneto non segnalato. Presente rampa esterna. Soglia ingresso con gradino h 3,0 cm	Segnaletica orizzontale in via Vittorio Veneto. Smussamento del gradino nella soglia ingresso.
SERVIZIO IGIENICO	Il servizio igienico è accessibile a persona su sedia a ruote.	Nessuno.
COLLEGAMENTI VERTICALI	Assente.	Nessuno.
FRUIBILITA' INTERNA	–	Nessuno.
CORTILE/AREE ESTERNE	Terrazzo accessibile dalla cucina con scivolo di raccordo.	Nessuno.
NOTE GENERALI		

GIUDIZIO SUL LIVELLO DI ACCESSIBILITÀ

V buona accessibilità/ a norma
G accessibilità limitata/ da qualificare
R non accessibile/ non a norma

Parch. Riservato	Accesso esterno	Servizio igienico	Colleg. Verticali	Fruibilità interna	Aree scoperte	Uscite sicurezza
V	G	V	–	V	V	–

PRIORITÀ

criterio	punteggio assegnato
Funzione di elevato interesse e livello di frequentazione (da 1 a 4)	4,0
Presenza b.a. (quantità-gravità delle non conformità) (da 0 a 4)	0,5
Dimensione edificio (piccolo-medio-grande) (da 1 a 3)	1,5
Segnalazioni e/o interventi già programmati (da 0 a 1)	0,0
somma	6,0

COMPUTO INTERVENTI E.B.A.

Foto	Cod.	Descrizione: dove / intervento previsto	U.M.	Quantità	Costo unit.	Costo tot.
2	RAC.1	SMUSSATURA in opera del bordo della soglia per raccordare senza gradini, le due quote, incluse assistenze murarie, per dislivelli fino a 2,5 cm	n	1,0	180,00 €	180,00 €
4	PAV5	Stampa e colorazione asfalto tipo street-print, compreso rifacimento manto usura pedonale	mq	10,0	50,00 €	500,00 €
SOMMA						680,00 €
	Extra	incremento per interventi puntuali ed imprevisti		20%		136,00 €



TOTALE

816,00 €

RIFERIMENTI FOTOGRAFICI

1



Ingresso con accesso al pulmino associativo

2



Ingresso

3



Rampa esterna e terrazza

4



Porta ingresso

5



Porta terrazza

6



Servizio igienico











NOME	SEDE ASL, AMBULATORI, RSA	E11
INDIRIZZO	Piazza Bartolini	

INDIVIDUAZIONE B.A.

ambito	note	Intervento richiesto
PARCHEGGIO RISERVATO	Presenti stalli riservati ai titolari CUDE adiacenti l'ingresso.	Nessuno.
ACCESSO EDIFICIO	In piazza Bartolini è presente un servoscala non funzionante e ridondante in quanto l'accessibilità dell'ingresso avviene dall'ingresso posteriore in via Vandali. L'ingresso accessibile da via Vandali non è indicato nell'ingresso principale di p.zza Bartolini.	Smontaggio servoscala. Segnaletica indicativa dell'ingresso accessibile
SERVIZIO IGIENICO	Il servizio igienico è accessibile a persona su sedia a ruote.	Nessuno.
COLLEGAMENTI VERTICALI	E' presente l'ascensore. La scala presenta un corrimano incompleto.	Nessuno.
FRUIBILITA' INTERNA	Al piano terra-primo sono presenti ambulatori. Al piano secondo la RSA.	Nessuno.
CORTILE/AREE ESTERNE	–	
NOTE GENERALI	–	

GIUDIZIO SUL LIVELLO DI ACCESSIBILITÀ

 buona accessibilità/ a norma
 accessibilità limitata/ da qualificare
 non accessibile/ non a norma

Parch. Riservato	Accesso esterno	Servizio igienico	Colleg. Verticali	Fruibilità interna	Aree scoperte	Uscite sicurezza
					–	–

PRIORITÀ

criterio	punteggio assegnato
Funzione di elevato interesse e livello di frequentazione (da 1 a 4)	4,0
Presenza b.a. (quantità-gravità delle non conformità) (da 0 a 4)	1,0
Dimensione edificio (piccolo-medio-grande) (da 1 a 3)	3,0
Segnalazioni e/o interventi già programmati (da 0 a 1)	,0
somma	8,0

COMPUTO INTERVENTI E.B.A.

Foto	Cod.	Descrizione: dove / intervento previsto	U.M.	Quantità	Costo unit.	Costo tot.
3	–	Smontaggio e rimozione del servoscala esterno (NOTA: costo da verificare con apposito preventivo ditta specializzata)	n	1,0	1.600,00 €	1.600,00 €
2-4	ORI.5	Installazione targa segnaletica per esterno, da applicare su muro, con frecce e altri pittogrammi per indicazione del percorso accessibile.	n	3,0	120,00 €	360,00 €



SOMMA				1.960,00 €
	Extra	incremento per interventi puntuali ed imprevisi	20%	392,00 €
TOTALE				2.352,00 €

RIFERIMENTI FOTOGRAFICI

1



Parcheggio in via Vandali

2



Parcheggio

3



Servoscala esterno

4



Ingresso da via Vandali

5



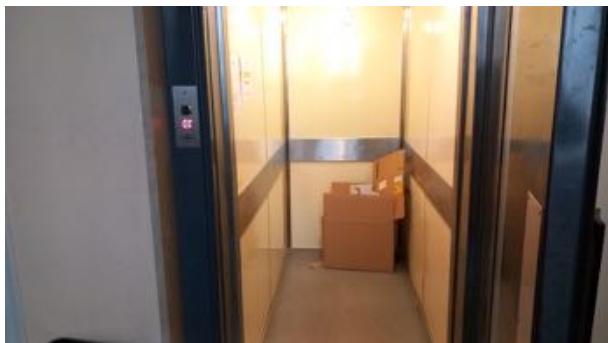
Scala p. primo/secondo

6



Scala p. terra/primo

7



Ascensore

8



Servizio igienico



NOME	CIMITERO COMUNALE	E12
INDIRIZZO	Via Costa, Mondolfo	

INDIVIDUAZIONE B.A.

ambito	note	Intervento richiesto
PARCHEGGIO RISERVATO	Presente stalli riservati adiacenti l'ingresso.	Nessuno.
ACCESSO EDIFICIO	Accesso principale: raccordato con pavimentazione. Accesso "nuovo": pavimentazione assente.	Pavimentazione in betonelle per avere un percorso complanare.
SERVIZIO IGIENICO	Il servizio igienico è accessibile a persona su sedia a ruote.	Nessuno.
COLLEGAMENTI VERTICALI	I dislivelli sono raccordati con rampe.	Installazione corrimano rampa collegamento aree nuova/vecchia.
FRUIBILITA' INTERNA	All'ingresso è necessaria una mappa del cimitero per favorire l'orientamento e l'identificazione delle aree.	Realizzazione e installazione mappa tattile.
CORTILE/AREE ESTERNE	Completare la realizzazione di vialetti pavimentati.	Pavimentazione vialetto
NOTE GENERALI	-	

GIUDIZIO SUL LIVELLO DI ACCESSIBILITÀ

V buona accessibilità/ a norma
G accessibilità limitata/ da qualificare
R non accessibile/ non a norma

Parch. Riservato	Accesso esterno	Servizio igienico	Colleg. Verticali	Fruibilità interna	Aree scoperte	Uscite sicurezza
V	G	V	G	V	G	-

PRIORITÀ

criterio	punteggio assegnato
Funzione di elevato interesse e livello di frequentazione (da 1 a 4)	3,5
Presenza b.a. (quantità-gravità delle non conformità) (da 0 a 4)	1,5
Dimensione edificio (piccolo-medio-grande) (da 1 a 3)	2,5
Segnalazioni e/o interventi già programmati (da 0 a 1)	0,0
somma	7,5

COMPUTO INTERVENTI E.B.A.

Foto	Cod.	Descrizione: dove / intervento previsto	U.M.	Quantità	Costo unit.	Costo tot.
2	ORI.1	Installazione di mappa tattile a rilievo, realizzata su lastra metallica dim. minime 60x40, con indicazione dei percorsi e dei servizi presenti nell'edificio, compresa progettaz. del layout.	n	1,0	1.600,00 €	1.600,00 €
4	SCA.3	Posa di CORRIMANO in acciaio PER ESTERNI, composto da montante in acciaio e corrimano inferiore ad h 100 cm, prolungati di 30 cm oltre il termine della rampa, incluse opere murarie, demolizioni e ripristini.	n	10,0	150,00 €	1.500,00 €
	PAV.1	Realizzazione PAVIMENTAZIONE pedonale in betonelle o cls, compreso sottofondo in sabbia e formazione cassonetto	m	45,0	140,00 €	6.300,00 €



SOMMA					9.400,00 €
	Extra	incremento per interventi puntuali ed imprevisti	20%		1.880,00 €
TOTALE					11.280,00 €

RIFERIMENTI FOTOGRAFICI

1



Parcheggi

2



Ingresso principale

3



Ingresso "nuovo"

4



Rampa di collegamento aree nuova/vecchia

5



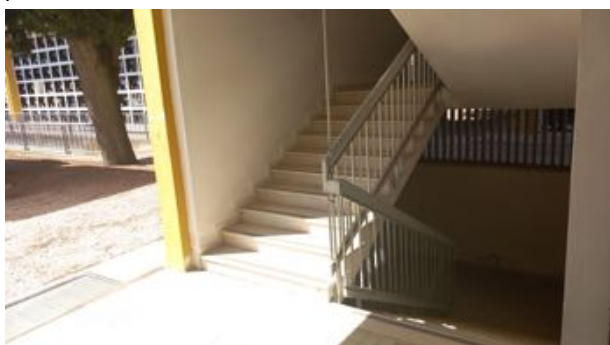
Colombari

6



Percorsi in ghiaia

7



Accesso colombari

8



Servizio igienico



NOME	SCUOLA MATERNA "AQUILONE"	E13
INDIRIZZO	Via Fermi 1, Mondolfo	

INDIVIDUAZIONE B.A.

<i>ambito</i>	<i>note</i>	<i>Intervento richiesto</i>
PARCHEGGIO RISERVATO	Presente stallo in via Marconi	Nessuno.
ACCESSO EDIFICIO	Sono presenti due scalini	Installazione rampa.
SERVIZIO IGIENICO	Il servizio igienico per il personale scolastico non è accessibile per persona su sedia a ruote.	Nessuno (in considerazione del fatto che l'idoneità del personale scolastico prevede l'abilità fisica).
COLLEGAMENTI VERTICALI	La scuola si articola in due piani (aule p. primo, mensa e cortile p. terra), collegati da scala senza ascensore.	Nessuno (in considerazione dei vincoli strutturali e del costo dell'intervento, l'installazione ascensore non viene computata).
FRUIBILITA' INTERNA	Uscite secondarie delle aule e della mensa presentano un gradino h10 cm.	Installazioni scivolo di raccordo.
CORTILE/AREE ESTERNE	Il giardino è privo di pavimentazione.	
NOTE GENERALI	L'edificio presenta elementi di vetustà e necessita di manutenzione (v. cornicioni, infiltrazioni spigolo Sud-ovest, giochi...). Il personale scolastico segnala la vetustà di alcuni giochi esterni.	

GIUDIZIO SUL LIVELLO DI ACCESSIBILITÀ

V buona accessibilità/ a norma
G accessibilità limitata/ da qualificare
R non accessibile/ non a norma

Parch. Riservato	Accesso esterno	Servizio igienico	Colleg. Verticali	Fruibilità interna	Aree scoperte	Uscite sicurezza
V	R	V	R	G	G	R

PRIORITÀ

criterio	punteggio assegnato
Funzione di elevato interesse e livello di frequentazione (da 1 a 4)	2,5
Presenza b.a. (quantità-gravità delle non conformità) (da 0 a 4)	4,0
Dimensione edificio (piccolo-medio-grande) (da 1 a 3)	2,5
Segnalazioni e/o interventi già programmati (da 0 a 1)	0,0
somma	9,0

COMPUTO INTERVENTI E.B.A.

Foto	Cod.	Descrizione: dove / intervento previsto	U.M.	Quantità	Costo unit.	Costo tot.
1	RAC.4	Realizzazione RAMPA removibile in metallo per esterni, larghezza min. 90 cm, pendenza longitudinale max 5% (8% in caso di impossibilità), cordolo fermaruota e corrimano. Costo al metro.	m	2,0	750,00 €	1.500,00 €



7-10	RAC.5	Installazione rampetta removibile in metallo per esterni per dislivello max h12 cm, lunghezza 150 cm, largh. 90 cm, senza fermaruota e corrimano. Costo unitario.	n	4,0	900,00 €	3.600,00 €
8	–	Manutenzione pavimentazione giardino e arredi	n	1,0	1.400,00 €	1.400,00 €
SOMMA						6.500,00 €
	Extra	incremento per interventi puntuali ed imprevisti		20%		1.300,00 €
TOTALE						7.800,00 €

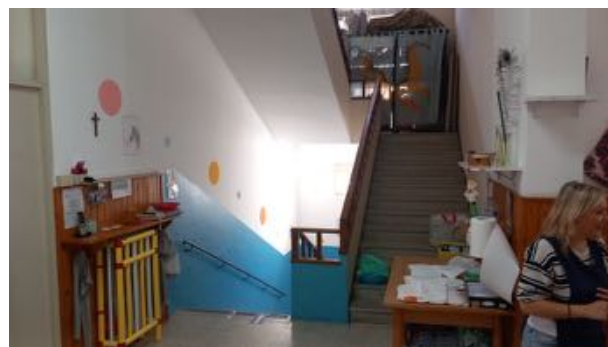
RIFERIMENTI FOTOGRAFICI

1



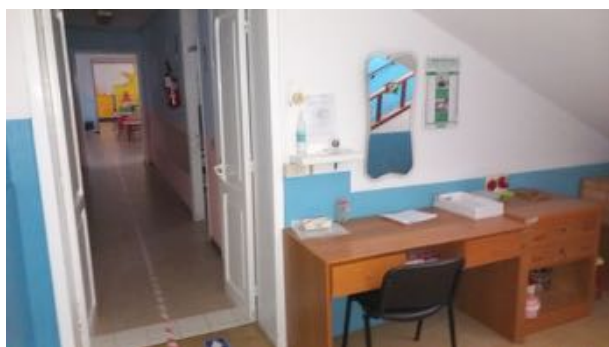
Ingresso esterno

2



Atrio e vano scale

3



Ingresso aule

4



Servizi igienici

5



Vano scale

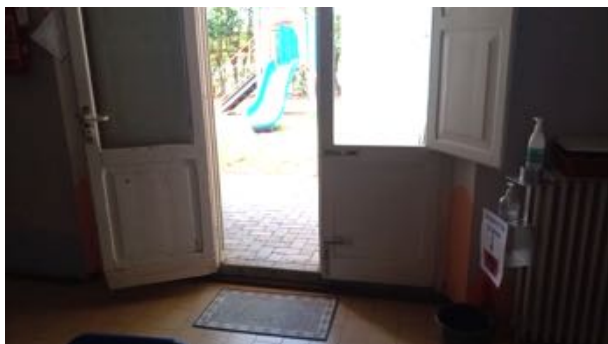
6



Mensa p. terra



7



Uscita giardino

8



Giardino

9



Vista esterna lato Sud

10

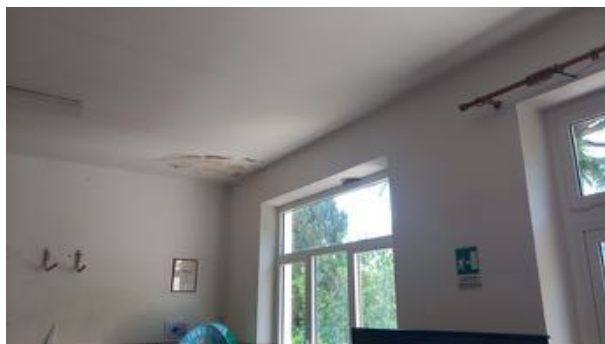


Uscite aule

11



12





NOME	SCUOLA PRIMARIA "PADRE MORETTI" e PALESTRA	E14
INDIRIZZO	Via Costa, Mondolfo	E16

INDIVIDUAZIONE B.A.

ambito	note	Intervento richiesto
PARCHEGGIO RISERVATO	Presente in via Costa e in via Marconi.	Nessuno.
ACCESSO EDIFICIO	SCUOLA: ingresso da via Costa PALESTRA: ingresso da via Vittorio Veneto, non segnalato all'esterno. Nel percorso d'accesso è presente una caditoia con largh. fori >2,0 cm.	SCUOLA: Nessuno. PALESTRA: Installare cartello con indicazione dell'edificio. Sostituzione griglia caditoia.
SERVIZIO IGIENICO	SCUOLA: il servizio igienico è utilizzato come deposito-ripostiglio. PALESTRA: il servizio igienico non è accessibile per persona su sedia a ruote.	SCUOLA: Individuare altri ripostigli per liberare il servizio igienico dagli oggetti e renderlo fruibile. PALESTRA: ristrutturare i servizi igienici per realizzarlo accessibile.
COLLEGAMENTI VERTICALI	SCUOLA: Presente ascensore. Scala con doppio corrimano. PALESTRA: assente.	Nessuno.
FRUIBILITA' INTERNA	SCUOLA: percorsi privi di scalini e corridoi larghi. PALESTRA: il corridoio che collega gli spogliatoi è largo 90 cm.	Nessuno.
CORTILE/AREE ESTERNE	Il cortile interno non è accessibile.	Nessuno (in considerazione dell'inutilizzo da parte della scuola).
NOTE GENERALI	-	

GIUDIZIO SUL LIVELLO DI ACCESSIBILITÀ

V buona accessibilità/ a norma
G accessibilità limitata/ da qualificare
R non accessibile/ non a norma

Parch. Riservato	Accesso esterno	Servizio igienico	Colleg. Verticali	Fruibilità interna	Aree scoperte	Uscite sicurezza
V	V	G	V	V	-	V

PRIORITÀ

criterio	punteggio assegnato
Funzione di elevato interesse e livello di frequentazione (da 1 a 4)	4,0
Presenza b.a. (quantità-gravità delle non conformità) (da 0 a 4)	1,0
Dimensione edificio (piccolo-medio-grande) (da 1 a 3)	3,0
Segnalazioni e/o interventi già programmati (da 0 a 1)	0,0
somma	8,0

COMPUTO INTERVENTI E.B.A.

Foto	Cod.	Descrizione: dove / intervento previsto	U.M.	Quantità	Costo unit.	Costo tot.
9	ORI.5	PALESTRA: Installazione targa segnaletica per esterno, da applicare su muro in via Vittorio Veneto, con frecce e altri	n	2,0	120,00 €	240,00 €



		pittogrammi per indicazione del percorso d'ingresso.				
10	PAV.2	PALESTRA: Ricollocazione puntuale di elementi pavimentazione (griglia caditoia,) per ripristinare la complanarità della superficie	n	1,0	160,00 €	160,00 €
12	BAG.3	PALESTRA: riconfigurazione dell'area servizi igienici al fine di realizzare un servizio accessibile anche a persona su sedia a ruote.	n	0,8	10.000,00 €	8.000,00 €
6	BAG.10	SCUOLA: Sgombero degli arredi e delle attrezzature che ostacolano il normale utilizzo del servizio igienico per le persone su sedie a ruote.	h	3,0	30,00 €	90,00 €
SOMMA					8.490,00 €	
	Extra	incremento per interventi puntuali ed imprevisti		20%		1.698,00 €
TOTALE					,00 €	

RIFERIMENTI FOTOGRAFICI

1



Ingresso da via Costa

2



Cortile

3



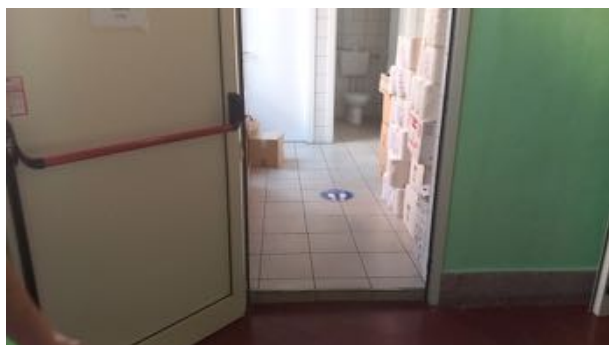
Vano scale

4



Ascensore

5



Servizi igienici

6



Servizio igienico



7



Uscita sicurezza

8



Uscita sicurezza

PALESTRA

9



Ingresso palestra da via Vittorio Veneto

10



Caditoia

11



Palestra

12



Servizio igienico

13



Ingresso spogliatoi

14



Corridoio palestra/spogliatoi



NOME	SCUOLA MEDIA "FERMI" (e LUDOTECA)	E15
INDIRIZZO		

INDIVIDUAZIONE B.A.

ambito	note	Intervento richiesto
PARCHEGGIO RISERVATO	Presente stallo riservato titolari CUDE adiacente l'ingresso.	Nessuno.
ACCESSO EDIFICIO	Ingresso principale da via Fermi.	Nessuno.
SERVIZIO IGIENICO	Il servizio igienico è accessibile a persona su sedia a ruote.	Nessuno.
COLLEGAMENTI VERTICALI	Presente ascensore. Le scale sono prive di corrimano.	Installazione corrimano.
FRUIBILITA' INTERNA	La palestra non è accessibile direttamente dall'interno della scuola a causa della presenza di n.3 scalini.	Realizzazione rampa.
CORTILE/AREE ESTERNE	Area esterna sul lato della palestra.	V. scheda E17
NOTE GENERALI	Al momento dei rilievi (maggio 2024) nella ludoteca c'erano lavori in corso e non era ancora operativa.	

GIUDIZIO SUL LIVELLO DI ACCESSIBILITÀ

V buona accessibilità/ a norma
G accessibilità limitata/ da qualificare
R non accessibile/ non a norma

Parch. Riservato	Accesso esterno	Servizio igienico	Colleg. Verticali	Fruibilità interna	Aree scoperte	Uscite sicurezza
V	V	V	G	G	—	V

PRIORITÀ

criterio	punteggio assegnato
Funzione di elevato interesse e livello di frequentazione (da 1 a 4)	4,0
Presenza b.a. (quantità-gravità delle non conformità) (da 0 a 4)	1,0
Dimensione edificio (piccolo-medio-grande) (da 1 a 3)	3,0
Segnalazioni e/o interventi già programmati (da 0 a 1)	0,0
somma	8,0

COMPUTO INTERVENTI E.B.A.

Foto	Cod.	Descrizione: dove / intervento previsto	U.M.	Quantità	Costo unit.	Costo tot.
6	RAC.4	Realizzazione RAMPA removibile in metallo, larghezza min. 90 cm, pendenza longitudinale max 8%, cordolo fermaruota e corrimano. Costo al metro lineare.	n	4,0	750,00 €	3.000,00 €



3-4	SCA.1	Posa di DOPPIO CORRIMANO in acciaio, ancorato alla parete o al parapetto esistente, composto da corrimano superiore h 90/100 cm e corrimano inferiore h 75 cm, prolungati di 30 cm oltre il termine della rampa, verniciati in tinta contrastante rispetto alla parete, incluse opere murarie e ripristini.	m	9,0	180,00 €	1.620,00 €
SOMMA						4.620,00 €
	Extra	incremento per interventi puntuali ed imprevisti		20%		924,00 €
TOTALE						5.544,00 €

RIFERIMENTI FOTOGRAFICI

1



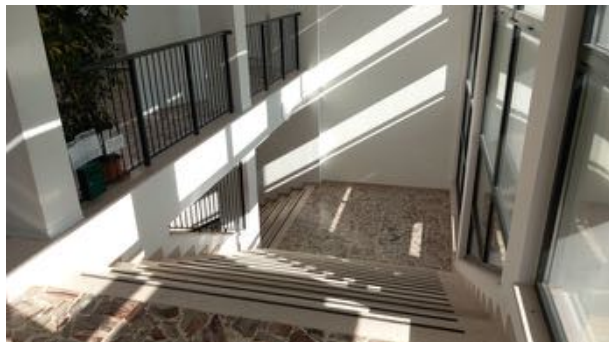
parcheggio

2



Ingresso principale

3



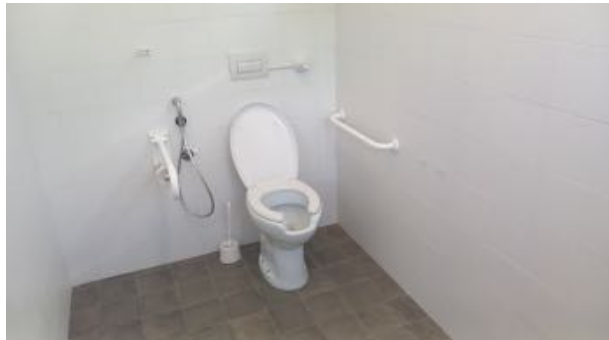
Vano scale

4



Accesso p. terra

5



Servizio igienico

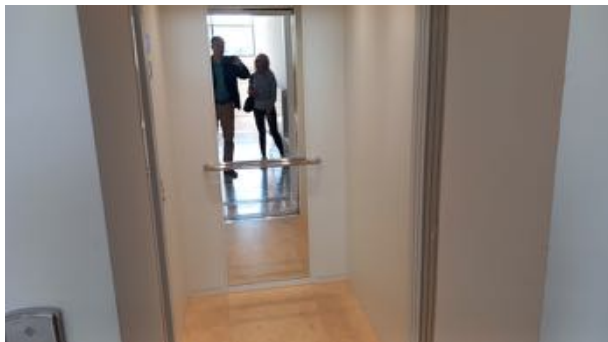
6



Accesso palestra



7



Ascensore

8



Uscite sicurezza

9



Area esterna con percorso accesso ludoteca

10



Porta ingresso ludoteca



NOME	PALESTRA SCUOLA MEDIA "FERMI" (v. E15)	E17
INDIRIZZO	Via Fermi, Mondolfo	

INDIVIDUAZIONE B.A.

ambito	note	Intervento richiesto
PARCHEGGIO RISERVATO	Il piazzale antistante l'ingresso è privo di stallo riservato ai titolari CUDE	Realizzazione stallo riservato raccordato al marciapiede esterno della palestra.
ACCESSO EDIFICIO	Ingresso laterale con rampa	Nessuno.
SERVIZIO IGIENICO	Il servizio igienico e le docce sono accessibili a persone su sedia a ruote.	Nessuno.
COLLEGAMENTI VERTICALI	Assenti.	Nessuno.
FRUIBILITA' INTERNA	–	Nessuno.
CORTILE/AREE ESTERNE	Il campo di calcio non è collegato con un vialetto pavimentato alla scuola.	Realizzazione vialetto pavimentato.
NOTE GENERALI	–	

GIUDIZIO SUL LIVELLO DI ACCESSIBILITÀ

V buona accessibilità/ a norma
G accessibilità limitata/ da qualificare
R non accessibile/ non a norma

Parch. Riservato	Accesso esterno	Servizio igienico	Colleg. Verticali	Fruibilità interna	Aree scoperte	Uscite sicurezza
R	V	V	–	V	G	V

PRIORITÀ

criterio	punteggio assegnato
Funzione di elevato interesse e livello di frequentazione (da 1 a 4)	3,0
Presenza b.a. (quantità-gravità delle non conformità) (da 0 a 4)	1,5
Dimensione edificio (piccolo-medio-grande) (da 1 a 3)	2,0
Segnalazioni e/o interventi già programmati (da 0 a 1)	0,0
somma	6,5

COMPUTO INTERVENTI E.B.A.

Foto	Cod.	Descrizione: dove / intervento previsto	U.M.	Quantità	Costo unit.	Costo tot.
1	PAR.3	Realizzazione stallo riservato in area non pavimentata, con asfaltatura stallo raccordato al percorso pedonale e posa cartello	n	1,0	560,00 €	560,00 €
5	PAV.1	Nel piazzale che collega campo di calcio e palestra: realizzazione PAVIMENTAZIONE pedonale in betonelle o cls, compreso sottofondo in sabbia e formazione cassonetto	m	30,0	140,00 €	4.200,00 €

SOMMA 4.760,00 €

Extra	incremento per interventi puntuali ed imprevisti	20%	952,00 €
-------	--	-----	----------

TOTALE 5.712,00 €



RIFERIMENTI FOTOGRAFICI

1



Accesso da via Fermi

2



3



Percorso esterno accessibile

4



Palestra

5



Campo calcio

6



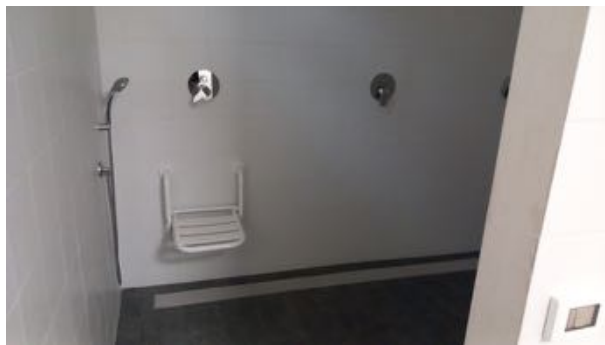
Accesso tribune da via Fermi

7



Servizio igienico

8



Docce



NOME	STADIO "LONGARINI LUCCHESI"	E18
INDIRIZZO	Via dello Sport, Centocroci	

INDIVIDUAZIONE B.A.

ambito	note	Intervento richiesto
PARCHEGGIO RISERVATO	Assente lo stallo riservato ai titolari CUDE adiacente l'ingresso	Realizzazione stallo riservato.
ACCESSO EDIFICIO	Il percorso pedonale da via dello Sport ha una pavimentazione in asfalto sconnessa.	Rifacimento tappeto usura pedonale, compresa la segnaletica orizzontale.
SERVIZIO IGIENICO	Il servizio igienico per spettatori non è accessibile a persona su una sedia a ruote	Ristrutturazione del servizio igienico per renderlo accessibile.
COLLEGAMENTI VERTICALI	Assenti.	Nessuno.
FRUIBILITA' INTERNA	–	Nessuno.
CORTILE/AREE ESTERNE	–	
NOTE GENERALI	L'elenco LL.PP prevede la "realizzazione tribuna stadio Mondolfo - via dello Sport".	

GIUDIZIO SUL LIVELLO DI ACCESSIBILITÀ

V buona accessibilità/ a norma
G accessibilità limitata/ da qualificare
R non accessibile/ non a norma

Parch. Riservato	Accesso esterno	Servizio igienico	Colleg. Verticali	Fruibilità interna	Aree scoperte	Uscite sicurezza
R	G	R	–	G	–	–

PRIORITÀ

criterio	punteggio assegnato
Funzione di elevato interesse e livello di frequentazione (da 1 a 4)	2,5
Presenza b.a. (quantità-gravità delle non conformità) (da 0 a 4)	3,0
Dimensione edificio (piccolo-medio-grande) (da 1 a 3)	1,5
Segnalazioni e/o interventi già programmati (da 0 a 1)	1,0
somma	8,0

COMPUTO INTERVENTI E.B.A.

Foto	Cod.	Descrizione: dove / intervento previsto	U.M.	Quantità	Costo unit.	Costo tot.
1	PAR.2	Realizzazione stallo riservato in area parcheggio esistente, con posa cartello e rifacimento segnaletica orizzontale	n	1,0	250,00 €	250,00 €
7	PAV.4	Via dello Sport: Rifacimento MANTO USURA pedonale in asfalto, compresa la fresatura della superficie esistente	n	100,0	20,00 €	2.000,00 €
3	BAG.5	REALIZZAZIONE DI SERVIZIO IGIENICO accessibile anche a persona su sedia a ruote (forfait)	n	1,0	15.000,00 €	15.000,00 €
SOMMA					17.250,00 €	
	Extra	incremento per interventi puntuali ed imprevisi		20%		3.450,00 €
TOTALE					20.700,00 €	



RIFERIMENTI FOTOGRAFICI

1



Ingresso

2



Area ristoro spettatori

3



Servizi igienici spettatori

4



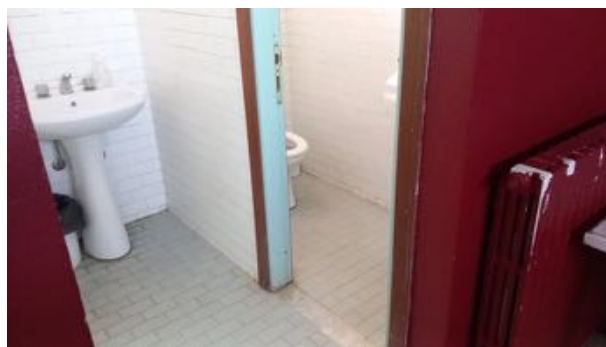
Ingresso spogliatoi

5



Spogliatoi e docce

6



Servizio igienico

7



Ingresso stadio da via dello Sport

8



Ingresso campo dagli spogliatoi



NOME	SCUOLA MATERNA CENTOCROCI	E19
INDIRIZZO	Via Occorsio, Centocroci	

INDIVIDUAZIONE B.A.

ambito	note	Intervento richiesto
PARCHEGGIO RISERVATO	Assente stallo riservato titolari CUDE adiacente all'ingresso.	Realizzazione stallo riservato.
ACCESSO EDIFICIO	Scala con 4 scalini e soglia con scalino h8 cm.	Realizzazione rampa esterna. Installazione scivolo di raccordo.
SERVIZIO IGIENICO	Il servizio igienico per il personale scolastico non è accessibile per persona su sedia a ruote.	Nessuno (in considerazione del fatto che l'idoneità del personale scolastico prevede l'abilità fisica).
COLLEGAMENTI VERTICALI	Assente.	Nessuno.
FRUIBILITA' INTERNA	A norma	Nessuno.
CORTILE/AREE ESTERNE	Marciapiede perimetrale.	Nessuno.
NOTE GENERALI	In via Occorsio è in fase di realizzazione l'asilo nido.	

GIUDIZIO SUL LIVELLO DI ACCESSIBILITÀ



buona accessibilità/ a norma
accessibilità limitata/ da qualificare
non accessibile/ non a norma

Parch. Riservato	Accesso esterno	Servizio igienico	Colleg. Verticali	Fruibilità interna	Aree scoperte	Uscite sicurezza
R	R	V	—	V	V	R

PRIORITÀ

criterio	punteggio assegnato
Funzione di elevato interesse e livello di frequentazione (da 1 a 4)	2,5
Presenza b.a. (quantità-gravità delle non conformità) (da 0 a 4)	3,0
Dimensione edificio (piccolo-medio-grande) (da 1 a 3)	2,0
Segnalazioni e/o interventi già programmati (da 0 a 1)	0,0
somma	7,5

COMPUTO INTERVENTI E.B.A.

Foto	Cod.	Descrizione: dove / intervento previsto	U.M.	Quantità	Costo unit.	Costo tot.
	RAC.4	Realizzazione RAMPA removibile in metallo per esterni, larghezza min. 90 cm, pendenza longitudinale max 5% (8% in caso di impossibilità), cordolo fermaruota e corrimano. Costo al metro lineare.	m	8,0	750,00 €	6.000,00 €
	RAC.5	Realizzazione RAMPA removibile in metallo per dislivello max h12 cm, lunghezza 150 cm, largh. 90 cm, senza fermaruota e corrimano.	n	1,0	900,00 €	900,00 €

SOMMA 6.900,00 €

Extra	incremento per interventi puntuali ed imprevisi	20%	1.380,00 €
-------	---	-----	------------

TOTALE 8.280,00 €



RIFERIMENTI FOTOGRAFICI

1



Cancello ingresso

2



Vista esterna

3



Porta ingresso

4



Soglia porta

5



Aula

6



Servizio igienico del personale

7



Aree esterne

8



Cantiere asilo nido



NOME	ISTITUTO COMPRENSIVO FAA' DI BRUNO	E20
INDIRIZZO	P.le Don Renzoni e via Corfù 17, Marotta	

INDIVIDUAZIONE B.A.

ambito	note	Intervento richiesto
PARCHEGGIO RISERVATO	Presente stallo riservato nel piazzale d'ingresso.	Nessuno.
ACCESSO EDIFICIO	-Medie: accessibile. -Elementari: accessibile. -Materne: accessibile. -Palestrina: accessibile. -Aula magna: la soglia d'ingresso presenta un fermaporta con altezza eccessiva.	Aula magna: realizzazione scivolo di raccordo o sostituzione fermaporta con altro elemento con altezza inferiore.
SERVIZIO IGIENICO	-Medie: presenti arredi che ostacolano la fruizione alle persone su sedia a ruote. -Elementari: accessibile. -Materne: accessibile. -Palestrina e Aula magna: presenti arredi che ostacolano la fruizione alle persone su sedia a ruote.	Ricollocare nei ripostigli gli arredi e i materiali che ostacolano l'utilizzo del servizio igienico alle persone su sedia a ruote.
COLLEGAMENTI VERTICALI	-Medie: presente ascensore; scale a norma. -Elementari: presente ascensore e rampa; scale a norma.	Nessuno.
FRUIBILITA' INTERNA	In generale sono assenti linee guida per persone ipo-non vedenti.	Nessuno (ev. interventi di "qualificazione orientamento" da realizzare con specifico progetto segnaletico).
CORTILE/AREE ESTERNE	Presenti vialetti pavimentati.	Nessuno.
NOTE GENERALI	Complesso scolastico costituito da: scuola Materna, scuola Elementare "Marcucci Fantini", scuola Media, palestra, aula magna.	

GIUDIZIO SUL LIVELLO DI ACCESSIBILITÀ

V buona accessibilità/ a norma
G accessibilità limitata/ da qualificare
R non accessibile/ non a norma

Parch. Riservato	Accesso esterno	Servizio igienico	Colleg. Verticali	Fruibilità interna	Aree scoperte	Uscite sicurezza
V	V	G	V	V	V	V

PRIORITÀ

criterio	punteggio assegnato
Funzione di elevato interesse e livello di frequentazione (da 1 a 4)	4,0
Presenza b.a. (quantità-gravità delle non conformità) (da 0 a 4)	0,5
Dimensione edificio (piccolo-medio-grande) (da 1 a 3)	3,0
Segnalazioni e/o interventi già programmati (da 0 a 1)	0,0
somma	7,5



COMPUTO INTERVENTI E.B.A.

Foto	Cod.	Descrizione: dove / <i>intervento previsto</i>	U.M.	Quantità	Costo unit.	Costo tot.
	BAG.10	Sgombero degli arredi e delle attrezzature che ostacolano il normale utilizzo del servizio igienico per le persone su sedie a ruote.	n	4,0	35,00 €	140,00 €
SOMMA						140,00 €
	Extra	incremento per interventi puntuali ed imprevisti		20%		28,00 €
TOTALE						168,00 €

RIFERIMENTI FOTOGRAFICI

PARTI COMUNI

1



Ingresso da piazzale don Renzoni

2



Viale di accesso

3



Area esterna lato Nord

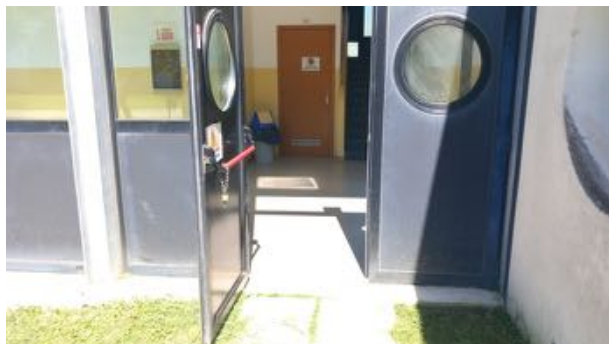
4



Campo calcetto

SCUOLA MEDIA

5



Uscita secondaria lato Nord

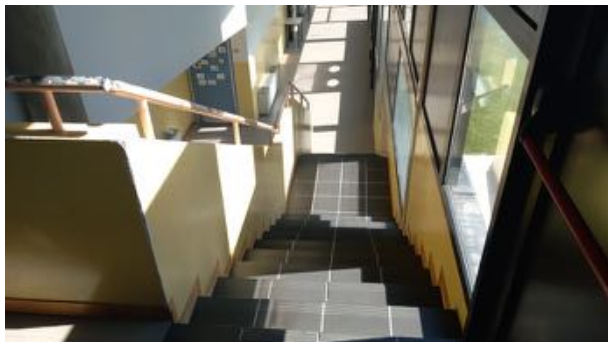
6



Vano scala



7



Vano scala

8



Uscita secondaria

9



Ascensore

10



Servizio igienico

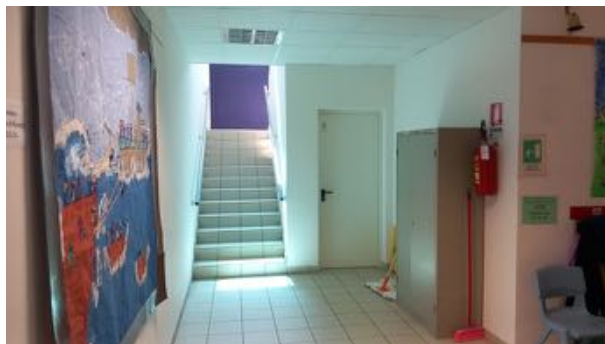
SCUOLA ELEMENTARE E PALESTRINA

11



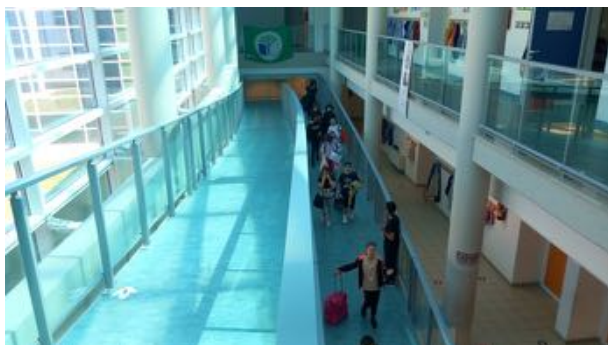
Ingresso scuola elementare

12



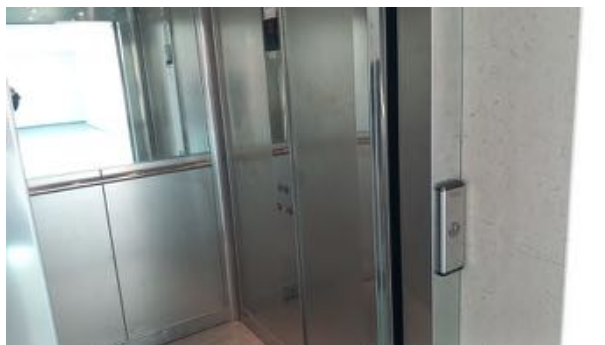
Vano scala

13



Atrio con rampa

14



Ascensore



15



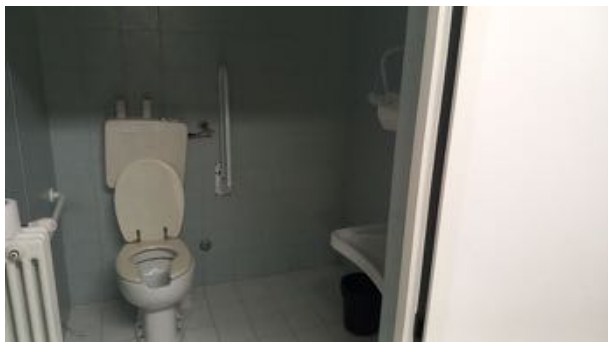
Collegamento medie/elementari

16



Accesso esterno palestra

17



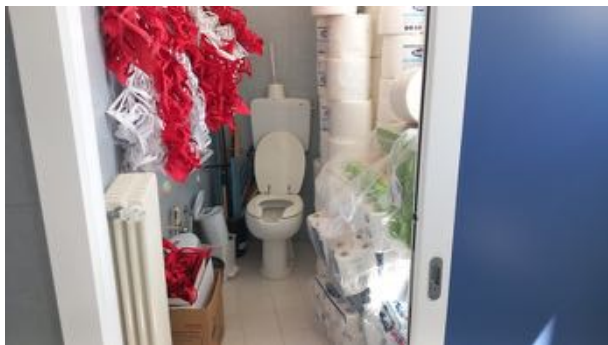
Servizio igienico scuola

18



Palestrina

19



Servizio igienico palestra

20



Docce

SCUOLA MATERNA E AULA MAGNA

21



Ingresso esterno aula magna

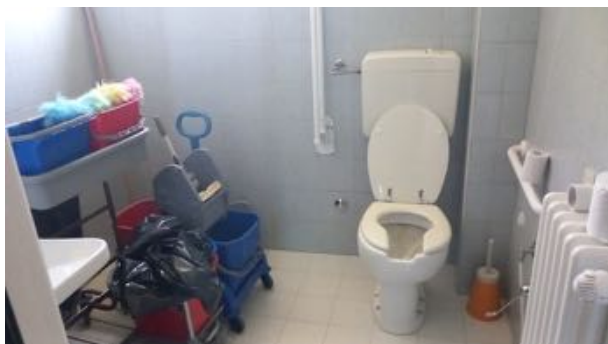
22



Aula magna



23



Servizio igienico

24



Uscita mensa

25



Ingresso esterno materna

26



Cancello ingresso materna



NOME	SCUOLA MATERNA "ARCOBALENO"	E21
INDIRIZZO	Via Raffaello 13, Marotta	

INDIVIDUAZIONE B.A.

ambito	note	Intervento richiesto
PARCHEGGIO RISERVATO	Assente stallo riservato titolari CUDE adiacente l'ingresso.	Realizzazione stallo riservato.
ACCESSO EDIFICIO	La soglia della porta ingresso ha uno spigolo h3 cm.	Smussatura in opera della soglia in marmo.
SERVIZIO IGIENICO	Il servizio igienico non è accessibile per persona su sedia a ruote.	Nessuno (in considerazione del fatto che l'idoneità del personale scolastico prevede l'abilità fisica).
COLLEGAMENTI VERTICALI	Assente.	Nessuno.
FRUIBILITA' INTERNA	A norma.	Nessuno.
CORTILE/AREE ESTERNE	Alcune parti del pavimento in terreno dell'area giochi è sconnesso.	Ricarica del terreno e/o pavimentazione.
NOTE GENERALI	La scuola è adiacente alla scuola Elementare (v. scheda E24).	

GIUDIZIO SUL LIVELLO DI ACCESSIBILITÀ

V buona accessibilità/ a norma
G accessibilità limitata/ da qualificare
R non accessibile/ non a norma

Parch. Riservato	Accesso esterno	Servizio igienico	Colleg. Verticali	Fruibilità interna	Aree scoperte	Uscite sicurezza
R	G	V	—	V	G	V

PRIORITÀ

criterio	punteggio assegnato
Funzione di elevato interesse e livello di frequentazione (da 1 a 4)	3,0
Presenza b.a. (quantità-gravità delle non conformità) (da 0 a 4)	2,0
Dimensione edificio (piccolo-medio-grande) (da 1 a 3)	1,5
Segnalazioni e/o interventi già programmati (da 0 a 1)	0,0
somma	6,5

COMPUTO INTERVENTI E.B.A.

Foto	Cod.	Descrizione: dove / intervento previsto	U.M.	Quantità	Costo unit.	Costo tot.
1	PAR.2	Realizzazione stallo riservato in area parcheggio esistente, con posa cartello e rifacimento segnaletica orizzontale	n	1,0	250,00 €	250,00 €
2	RAC.1	SMUSSATURA in opera del bordo della soglia per raccordare senza gradini, le due quote, incluse assistenze murarie, per dislivelli fino a 2,5 cm	n	2,0	180,00 €	360,00 €
	PAV.1	Realizzazione PAVIMENTAZIONE pedonale in betonelle o cls, compreso sottofondo in sabbia e formazione cassonetto	mq	15,0	140,00 €	2.100,00 €



SOMMA					2.710,00 €
	Extra	incremento per interventi puntuali ed imprevisti	20%		542,00 €
TOTALE					3.252,00 €

RIFERIMENTI FOTOGRAFICI

1



2



3



4



5



6





NOME	SCUOLA MATERNA "CAMPUS"	E22
INDIRIZZO	Viale Europa 11, Marotta	

INDIVIDUAZIONE B.A.

ambito	note	Intervento richiesto
PARCHEGGIO RISERVATO	Assente stallo riservato titolari CUDE adiacente l'ingresso.	Realizzazione stallo riservato.
ACCESSO EDIFICIO	Scala con 4 scalini e soglia con scalino h8 cm.	Realizzazione rampa esterna. Installazione scivolo di raccordo.
SERVIZIO IGIENICO	Il servizio igienico per il personale scolastico non è accessibile per persona su sedia a ruote.	Nessuno (in considerazione del fatto che l'idoneità del personale scolastico prevede l'abilità fisica).
COLLEGAMENTI VERTICALI	Assente.	Nessuno.
FRUIBILITA' INTERNA	A norma.	Nessuno.
CORTILE/AREE ESTERNE	Marciapiede esterno.	Nessuno
NOTE GENERALI	-	

GIUDIZIO SUL LIVELLO DI ACCESSIBILITÀ

V buona accessibilità/ a norma
G accessibilità limitata/ da qualificare
R non accessibile/ non a norma

Parch. Riservato	Accesso esterno	Servizio igienico	Colleg. Verticali	Fruibilità interna	Aree scoperte	Uscite sicurezza
R	R	V	-	-	V	R

PRIORITÀ

criterio	punteggio assegnato
Funzione di elevato interesse e livello di frequentazione (da 1 a 4)	2,5
Presenza b.a. (quantità-gravità delle non conformità) (da 0 a 4)	3,0
Dimensione edificio (piccolo-medio-grande) (da 1 a 3)	2,0
Segnalazioni e/o interventi già programmati (da 0 a 1)	0,0
somma	7,5

COMPUTO INTERVENTI E.B.A.

Foto	Cod.	Descrizione: dove / intervento previsto	U.M.	Quantità	Costo unit.	Costo tot.
	RAC.4	Realizzazione RAMPA removibile in metallo per esterni, larghezza min. 90 cm, pendenza longitudinale max 5% (8% in caso di impossibilità), cordolo fermaruota e corrimano. Costo al metro lineare.	m	8,0	750,00 €	6.000,00 €
	RAC.5	Realizzazione RAMPA removibile in metallo per dislivello max h12 cm, lunghezza 150 cm, largh. 90 cm, senza fermaruota e corrimano.	n	1,0	900,00 €	900,00 €
SOMMA						6.900,00 €
	Extra	incremento per interventi puntuali ed imprevisi		20%		1.380,00 €
TOTALE						8.280,00 €



RIFERIMENTI FOTOGRAFICI

1



2



3



4



5



6



7



8





NOME	SCUOLA PRIMARIA "CAMPUS"	E23
INDIRIZZO	Viale Europa 3, Marotta	

INDIVIDUAZIONE B.A.

ambito	note	Intervento richiesto
PARCHEGGIO RISERVATO	Presente stallo riservato titolari CUDE adiacente l'ingresso.	Nessuno.
ACCESSO EDIFICIO	Piccola rampa per accesso atrio.	Nessuno.
SERVIZIO IGIENICO	Il servizio igienico non è accessibile a persona su sedia a ruote.	Realizzazione di un servizio igienico accessibile.
COLLEGAMENTI VERTICALI	Assente.	Nessuno.
FRUIBILITA' INTERNA	A norma.	Nessuno.
CORTILE/AREE ESTERNE	Marciapiede perimetrale. Le uscite in giardino dalle aule presentano un gradino h 15 cm.	Realizzazione scivolo di raccordo e allargamento del marciapiede.
NOTE GENERALI	-	

GIUDIZIO SUL LIVELLO DI ACCESSIBILITÀ



V buona accessibilità/ a norma
G accessibilità limitata/ da qualificare
R non accessibile/ non a norma

Parch. Riservato	Accesso esterno	Servizio igienico	Colleg. Verticali	Fruibilità interna	Aree scoperte	Uscite sicurezza
V	V	R	-	V	V	R

PRIORITÀ

criterio	punteggio assegnato
Funzione di elevato interesse e livello di frequentazione (da 1 a 4)	4,0
Presenza b.a. (quantità-gravità delle non conformità) (da 0 a 4)	2,0
Dimensione edificio (piccolo-medio-grande) (da 1 a 3)	2,0
Segnalazioni e/o interventi già programmati (da 0 a 1)	0,0
somma	8,0

COMPUTO INTERVENTI E.B.A.

Foto	Cod.	Descrizione: dove / intervento previsto	U.M.	Quantità	Costo unit.	Costo tot.
6	BAG.3	RICONFIGURAZIONE DELL'AREA SERVIZI IGIENICI al fine di realizzare un servizio accessibile anche a persona su sedia a ruote.	n	1,0	10.000,00 €	10.000,00 €
7	RAC.5	Realizzazione RAMPA removibile in metallo per esterni per dislivello max h12 cm, lunghezza 150 cm, largh. 90 cm, senza fermaruota e corrimano, compreso allargamento del marciapiede per l'inserimento della rampa.	n	4,0	1.400,00 €	5.600,00 €
SOMMA						15.600,00 €
	Extra	incremento per interventi puntuali ed imprevisti		20%		3.120,00 €
TOTALE						18.720,00 €



RIFERIMENTI FOTOGRAFICI

1



Ingresso esterno

2



Atrio ingresso

3



Sala comune

4

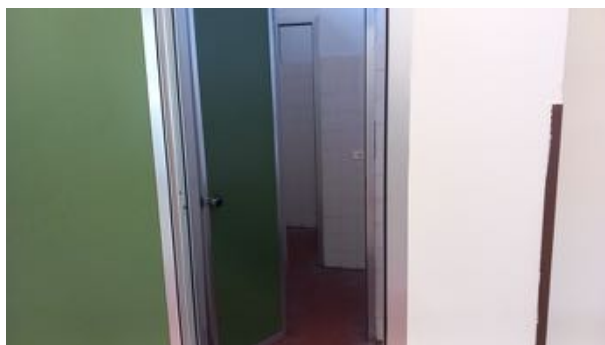


5



Poster per la "bandiera Lilla"

6



Servizi igienici

7



Uscite secondarie

8



Giardino



NOME	SCUOLA PRIMARIA "RAFFAELLO"	E24
INDIRIZZO	Via Raffaello 15, Marotta	

INDIVIDUAZIONE B.A.

ambito	note	Intervento richiesto
PARCHEGGIO RISERVATO	Assente stallo riservato adiacente ingresso	(vd. intervento E21).
ACCESSO EDIFICIO	Soglia con gradino h 3 cm	Installazione scivolo di raccordo.
SERVIZIO IGIENICO	Il servizio igienico non è accessibile a persona su sedia a ruote.	Realizzazione servizio igienico accessibile.
COLLEGAMENTI VERTICALI	Assente.	Nessuno.
FRUIBILITA' INTERNA	A norma	Nessuno.
CORTILE/AREE ESTERNE	Le uscite in giardino dalle aule hanno n.2 scalini h 14 cm	Installazione scivolo.
NOTE GENERALI	La scuola è adiacente alla scuola materna (v. scheda E21)	

GIUDIZIO SUL LIVELLO DI ACCESSIBILITÀ

V buona accessibilità/ a norma
G accessibilità limitata/ da qualificare
R non accessibile/ non a norma

Parch. Riservato	Accesso esterno	Servizio igienico	Colleg. Verticali	Fruibilità interna	Aree scoperte	Uscite sicurezza
R	G	R	—	V	V	R

PRIORITÀ

criterio	punteggio assegnato
Funzione di elevato interesse e livello di frequentazione (da 1 a 4)	4,0
Presenza b.a. (quantità-gravità delle non conformità) (da 0 a 4)	3,5
Dimensione edificio (piccolo-medio-grande) (da 1 a 3)	2,0
Segnalazioni e/o interventi già programmati (da 0 a 1)	0,0
somma	9,5

COMPUTO INTERVENTI E.B.A.

Foto	Cod.	Descrizione: dove / intervento previsto	U.M.	Quantità	Costo unit.	Costo tot.
1	PAR.2	Realizzazione stallo riservato in area parcheggio esistente, con posa cartello e rifacimento segnaletica orizzontale	n	1,0	250,00 €	250,00 €
2	RAC.2	Posa di ELEMENTO SAGOMATO, in pietra o in metallo, stabilmente fissato alle superfici esistenti, con superficie antisdrucciolevole e a contrasto cromatico, per raccordare le quote delle due pavimentazioni adiacenti, per dislivelli fino a cm 3,5.	n	1,0	300,00 €	300,00 €
4	BAG.3	RICONFIGURAZIONE DELL'AREA SERVIZI IGIENICI al fine di realizzare un servizio accessibile anche a persona su sedia a ruote.	n	1,0	10.000,00 €	10.000,00 €
6	RAC.4	Realizzazione RAMPA removibile in metallo per esterni, larghezza min. 90 cm, pendenza longitudinale max 5% (8% in caso di impossibilità), cordolo fermaruota e corrimano. Costo al metro lineare.	m	4,0	750,00	3.000,00



SOMMA					13.550,00 €
	Extra	incremento per interventi puntuali ed imprevisti	20%		2.710,00 €
TOTALE					16.260,00 €

RIFERIMENTI FOTOGRAFICI

1



Ingresso da via Raffaello

2



Porta ingresso

3



Aula psicomotricità

4



Servizi igienici

5



Giardino

6



Giardino



NOME	PALAZZETTO SPORT "TRE RAGAZZI"	E25
INDIRIZZO	Viale Europa 16, Marotta	

INDIVIDUAZIONE B.A.

ambito	note	Intervento richiesto
PARCHEGGIO RISERVATO	Presente stallo riservato titolari CUDE adiacente l'ingresso	Nessuno.
ACCESSO EDIFICIO	La rampa di raccordo al marciapiede esterno è priva di corrimano.	Installare corrimano nella rampa.
SERVIZIO IGIENICO	Il servizio igienico è stato adattato per l'utilizzo di persona su sedia a ruote.	Nessuno.
COLLEGAMENTI VERTICALI	Assente.	Nessuno.
FRUIBILITA' INTERNA	A bordo campo è presente uno spazio utilizzabile dagli spettatori in carrozzina.	Nessuno.
CORTILE/AREE ESTERNE	Assente.	Nessuno.
NOTE GENERALI	-	

GIUDIZIO SUL LIVELLO DI ACCESSIBILITÀ



V buona accessibilità/ a norma
G accessibilità limitata/ da qualificare
R non accessibile/ non a norma

Parch. Riservato	Accesso esterno	Servizio igienico	Colleg. Verticali	Fruibilità interna	Aree scoperte	Uscite sicurezza
V	G	V	-	V	-	V

PRIORITÀ

criterio	punteggio assegnato
Funzione di elevato interesse e livello di frequentazione (da 1 a 4)	3,0
Presenza b.a. (quantità-gravità delle non conformità) (da 0 a 4)	0,5
Dimensione edificio (piccolo-medio-grande) (da 1 a 3)	2,0
Segnalazioni e/o interventi già programmati (da 0 a 1)	,0
somma	5,5

COMPUTO INTERVENTI E.B.A.

Foto	Cod.	Descrizione: dove / intervento previsto	U.M.	Quantità	Costo unit.	Costo tot.
2	SCA.3	Posa di CORRIMANO in acciaio PER ESTERNI, composto da montante in acciaio e corrimano inferiore ad h 100 cm, prolungati di 30 cm oltre il termine della rampa, incluse opere murarie, demolizioni e ripristini.	m	3,0	150,00 €	450,00 €

SOMMA 450,00 €

Extra	incremento per interventi puntuali ed imprevisti	20%	90,00 €
-------	--	-----	---------

TOTALE 540,00 €



RIFERIMENTI FOTOGRAFICI

1



Ingresso esterno

2



Parcheggio

3



Porta ingresso

4



Palazzetto con tribune

5



Servizio igienico

6



Docce



NOME	BOCCIODROMO COMUNALE e CENTRO POLIVALENTE "Pierino Ciriachi"	E26
INDIRIZZO	Viale Europa 9, Marotta	

INDIVIDUAZIONE B.A.

ambito	note	Intervento richiesto
PARCHEGGIO RISERVATO	Presente stallo riservato titolari CUDE adiacente l'ingresso.	Nessuno.
ACCESSO EDIFICIO	La soglia presenta un gradino h 3 cm	Smussatura della soglia.
SERVIZIO IGIENICO	Il servizio igienico della bocciofila non è adatto per l'uso di persona su sedia a ruote.	Nessuno (intervento di tipo organizzativo: fornire al bocciodromo le chiavi del centro polivalente dotato di servizio igienico accessibile)
COLLEGAMENTI VERTICALI	Assenti.	Nessuno.
FRUIBILITA' INTERNA	A norma.	Nessuno.
CORTILE/AREE ESTERNE	Assenti.	Nessuno.
NOTE GENERALI	-	

GIUDIZIO SUL LIVELLO DI ACCESSIBILITÀ



buona accessibilità/ a norma
accessibilità limitata/ da qualificare
non accessibile/ non a norma

CENTRO
POLIVALENTE

Parch. Riservato	Accesso esterno	Servizio igienico	Colleg. Verticali	Fruibilità interna	Aree scoperte	Uscite sicurezza
V	G	R	-	V	-	V
V	G	V	-	V	-	V

PRIORITÀ

criterio	punteggio assegnato
Funzione di elevato interesse e livello di frequentazione (da 1 a 4)	3,0
Presenza b.a. (quantità-gravità delle non conformità) (da 0 a 4)	2,5
Dimensione edificio (piccolo-medio-grande) (da 1 a 3)	1,0
Segnalazioni e/o interventi già programmati (da 0 a 1)	,0
somma	6,5

COMPUTO INTERVENTI E.B.A.

Foto	Cod.	Descrizione: dove / intervento previsto	U.M.	Quantità	Costo unit.	Costo tot.
4-6	RAC.1	SMUSSATURA in opera del bordo della soglia d'ingresso per raccordare senza gradini, le due quote, incluse assistenze murarie, per dislivelli fino a 2,5 cm	n	2,0	180,00 €	360,00 €
SOMMA						360,00 €
	Extra	incremento per interventi puntuali ed imprevisi		20%		72,00 €
TOTALE						432,00 €



RIFERIMENTI FOTOGRAFICI

1



2



3



4



CENTRO POLIVALENTE

5



6



7



8





NOME	STADIO MAROTTA E PALESTRA "LIBERTAS"	E27
INDIRIZZO	Via Martini 22, Marotta	

INDIVIDUAZIONE B.A.

ambito	note	Intervento richiesto
PARCHEGGIO RISERVATO	PALESTRA: presente stallo adiacente l'ingresso. STADIO: assente	STADIO: realizzazione stallo riservato
ACCESSO EDIFICIO	PALESTRA: a norma STADIO: pavimento in ghiaia	STADIO: pavimentazione vialetto accesso
SERVIZIO IGIENICO	PALESTRA: assente STADIO: assente	PALESTRA: realizz. servizio igienico accessibile a persone su sedia a ruote. STADIO: realizz. servizio igienico per spettatori.
COLLEGAMENTI VERTICALI	Assenti.	Nessuno.
FRUIBILITA' INTERNA	–	Nessuno.
CORTILE/AREE ESTERNE	–	
NOTE GENERALI	–	

GIUDIZIO SUL LIVELLO DI ACCESSIBILITÀ



buona accessibilità/ a norma
accessibilità limitata/ da qualificare
non accessibile/ non a norma

PALESTRA

STADIO

Parch. Riservato	Accesso esterno	Servizio igienico	Colleg. Verticali	Fruibilità interna	Aree scoperte	Uscite sicurezza
V	V	R	–	V	–	–
R	R	R	–	G	–	–

PRIORITÀ

criterio	punteggio assegnato (palestra)
Funzione di elevato interesse e livello di frequentazione (da 1 a 4)	2,0
Presenza b.a. (quantità-gravità delle non conformità) (da 0 a 4)	1,0
Dimensione edificio (piccolo-medio-grande) (da 1 a 3)	2,0
Segnalazioni e/o interventi già programmati (da 0 a 1)	0,0
somma	5,0

COMPUTO INTERVENTI E.B.A.

Foto	Cod.	Descrizione: dove / intervento previsto	U.M.	Quantità	Costo unit.	Costo tot.
9	BAG.3	RICONFIGURAZIONE DELL'AREA SERVIZI IGIENICI al fine di realizzare un servizio accessibile anche a persona su sedia a ruote.	n	2,0	10.000,00 €	20.000,00 €
SOMMA					20.000,00 €	
	Extra	incremento per interventi puntuali ed imprevisti		20%		4.000,00 €
TOTALE					24.000,00 €	



RIFERIMENTI FOTOGRAFICI

STADIO MAROTTA

1



Piazzale esterno

2



Piazzale interno

3



Spogliatoi

4



Club-house

5



tribune

PALESTRA "LIBERTAS"

6



Palestra

7



Ingresso



8



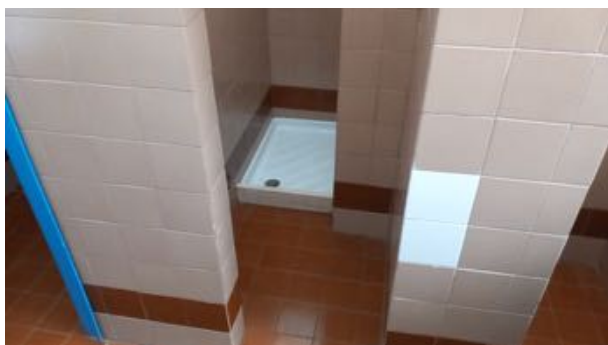
Parcheggio

9



Servizi igienici

10



Docce



NOME	PROLOCO E UFFICIO TURISMO	E28
INDIRIZZO	Viale Carducci 85, Marotta	

INDIVIDUAZIONE B.A.

ambito	note	Intervento richiesto
PARCHEGGIO RISERVATO	Assente stallo riservato titolari CUDE adiacente l'ingresso	Realizzazione stallo riservato.
ACCESSO EDIFICIO	Con rampa. La porta ingresso ha una soglia h3 cm	Smussatura in opera della soglia.
SERVIZIO IGIENICO	Il servizio igienico è accessibile a persona su sedia a ruote.	Nessuno.
COLLEGAMENTI VERTICALI	Presente l'ascensore I gradini dalla scala sono privi di marcagradini.	Applicazione di marcagradini.
FRUIBILITA' INTERNA	Assenti dispositivi per ipo-non vedenti	Nessuno.
CORTILE/AREE ESTERNE	Assenti	Nessuno
NOTE GENERALI	Edificio su due piani.	

GIUDIZIO SUL LIVELLO DI ACCESSIBILITÀ

V buona accessibilità/ a norma
G accessibilità limitata/ da qualificare
R non accessibile/ non a norma

Parch. Riservato	Accesso esterno	Servizio igienico	Colleg. Verticali	Fruibilità interna	Aree scoperte	Uscite sicurezza
R	G	V	V	G	—	—

PRIORITÀ

criterio	punteggio assegnato
Funzione di elevato interesse e livello di frequentazione (da 1 a 4)	2,0
Presenza b.a. (quantità-gravità delle non conformità) (da 0 a 4)	2,0
Dimensione edificio (piccolo-medio-grande) (da 1 a 3)	2,0
Segnalazioni e/o interventi già programmati (da 0 a 1)	0,0
somma	6,0

COMPUTO INTERVENTI E.B.A.

Foto	Cod.	Descrizione: dove / intervento previsto	U.M.	Quantità	Costo unit.	Costo tot.
2	RAC.1	SMUSSATURA in opera del bordo della soglia per raccordare senza gradini, le due quote, incluse assistenze murarie, per dislivelli fino a 2,5 cm	n	1,0	180,00 €	180,00 €
3	SCA.2	Realizzazione di MARCA GRADINO con verniciatura o posa di nastro antiscivolo autoadesivo. Larghezza 3 cm, distanza dal bordo del gradino 3 cm, colore in contrasto rispetto alla pedata (NOTA: lavorazione da ripetersi al deteriorarsi del marcagradino).	n	22,0	25,00 €	550,00 €



-	PAR.2	Realizzazione stallo riservato in area parcheggio esistente, con posa cartello e rifacimento segnaletica orizzontale	n	1,0	250,00 €	250,00 €
SOMMA					980,00 €	
	Extra	incremento per interventi puntuali ed imprevisti		20%		176,00 €
TOTALE					1.176,00 €	

RIFERIMENTI FOTOGRAFICI

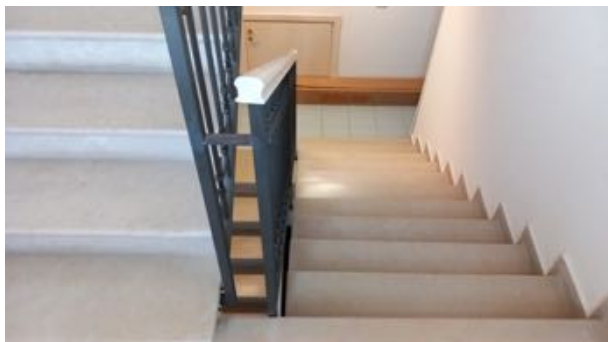
1



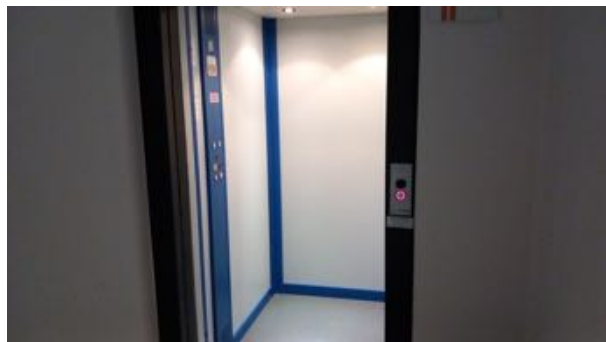
2



3



4



5



6





APPENDICE



CHECK LIST DELLE BARRIERE ARCHITETTONICHE NEGLI EDIFICI

STALLO PARCHEGGIO RISERVATO

1	realizzare uno stallo riservato in prossimità dell'accesso all'edificio oppure ricollocare lo stallo in posizione idonea.
2	raccordare il parcheggio al percorso d'accesso all'edificio con uno scivolo o una rampa.
3	modificare dimensioni stallo riservato (largh >3,20 m, >6,00 m parcheggi in linea) oppure rifare segnaletica orizzontale
4	inserire il cartello di parcheggio disabili

PERCORSI ESTERNI

5	inserire o riposizionare la segnaletica che indirizzi verso l'ingresso accessibile.
6	raccordare il percorso d'accesso con uno scivolo o una rampa.
7	inserire un codice tattile che segnali la presenza dell'edificio pubblico
8	realizzare una rampa o una piattaforma elevatrice per consentire l'accesso.
9	segnalare la variazione cromatica a pavimento in prossimità dei dislivelli.

PORTA INGRESSO

10	Se l'edificio non è accessibile, realizzare un sistema di chiamata per il servizio di assistenza, in luogo e altezza accessibile, percepibile dagli ipo-nonvedenti.
11	realizzare una zona antistante/retrostante alla porta dimensioni >135x135 cm.
12	allargare la porta d'accesso (>80 cm) o renderla apribile con leggera pressione.
13	applicare l'elemento di segnalazione sulla porta a vetri.
14	modificare la pavimentazione per renderla sicura e percorribile (piana, antisdrucciolo, priva di elementi sporgenti).

SERVIZI IGIENICI

15	realizzare ex-novo un servizio igienico (100cm per l'accostamento laterale al wc e 80cm davanti lavabo, luce netta porta 75 cm)
16	installare sanitari a norma (LAVABO sospeso h >80 cm da pav.; WC a 40 cm da parete laterale e seduta h 45-50 cm da pav)
17	allestire attrezzature a norma (MANIGLIONE E CORRIMANO a 75-80 cm dalla parete, CAMPANELLO ALLARME)
18	segnalare la presenza del bagno accessibile

COLLEGAMENTI VERTICALI

19	realizzare un sistema di sollevamento (ascensore, piattaforma elevatrice) NB: servoscala soluzione provvisoria
20	modificare la cabina ascensore (<120 cm prof. x 80 cm largh.) o modificare la porta dell'ascensore (<75 cm. sul lato corto) o realizzare un'area antistante alla porta dell'ascensore (<140x140 cm).
21	inserire una segnalazione tattile a pavimento nell'area antistante l'ascensore.
22	ricollocare gli accessori elettrici e segnaletici dell'ascensore (citofono, allarme, indicazioni braille, luce emergenza, ecc.).
23	nella scala inserire il segnale cromatico a pavimento in materiale percepibile a 30 cm dal primo e ultimo gradino.
24	dotare il corpo scala di un corrimano (h90cm da terra e prosegue per 30 cm oltre il primo e ultimo gradino) o di un secondo corrimano h75 cm per bambini o di un parapetto (h100 cm da terra inattraversabile da sfera dia. 10cm).
25	aumentare l'illuminazione del corpo scala.

FRUIBILITA' E ORIENTAMENTO

26	modificare e/o riposizionare la segnaletica per renderla facilmente leggibile.
27	modificare l'altezza dello sportello informativo, per renderlo accessibile alle persone su carrozzella
28	collocare delle sedute nei locali di permanenza-attesa.
29	modificare la luce netta delle porte interne >75 cm.
30	allargare i corridoi con larghezza >1 m.

ESTERNI DI PERTINENZA (GIARDINO, CORTILE, TERRAZZA)

31	raccordare l'area esterna di pertinenza (giardino, cortile, terrazza) con l'accesso dell'edificio
32	modificare la pavimentazione per renderla sicura e percorribile (piana, antisdrucciolo, priva di elementi sporgenti...).
33	riposizionare gli elementi naturali e/o d'arredo che intralciano il percorso
34	Eliminare il gradino nella uscita di sicurezza



LIVELLI DI QUALITÀ (Legge 13/89)

- 1) **Accessibilità** – quando le persone con ridotta o impedita capacità motoria o sensoriale possono raggiungere l'edificio, le sue singole unità immobiliari e ambientali, e possono entrarvi facilmente, usare spazi e attrezzature in modo sicuro e autonomo.
- 2) **Visitabilità** – quando le persone con ridotta o impedita capacità motoria o sensoriale possono accedere ad almeno un bagno e agli spazi di relazione.
- 3) **Adattabilità** – quando lo spazio viene modificato per rendere agevole e fruibile l'edificio anche a chi ha ridotta o impedita capacità motoria o sensoriale.

IMPIANTI SPORTIVI

Impianti di grandi dimensioni (stadi di calcio e palazzetti dello sport) devono avere:

- spazi esterni accessibili o un percorso di collegamento tra la strada e l'edificio
- un bagno accessibile e facile da raggiungere su ogni piano
- spazi liberi riservati alle persone su sedia a rotelle vicino alle vie di uscita o a luoghi sicuri statici.

Piccole strutture (palestre,) sono considerate luoghi aperti al pubblico, quindi devono rispettare il requisito della visitabilità, per cui devono avere almeno un bagno e gli spazi di relazione accessibili.

CINEMA, TEATRI E SALE RIUNIONI

Devono rispettare il requisito della visitabilità

- spazi esterni accessibili con un percorso che colleghi la strada all'ingresso dell'edificio,
- posti auto riservati,
- un servizio igienico dedicato
- Se sono presenti un palco o un palcoscenico, un camerino/spogliatoio con relativo servizio igienico.

Deve avere due posti riservati ogni 400 nei pressi delle vie di esodo o di un luogo sicuro statico.

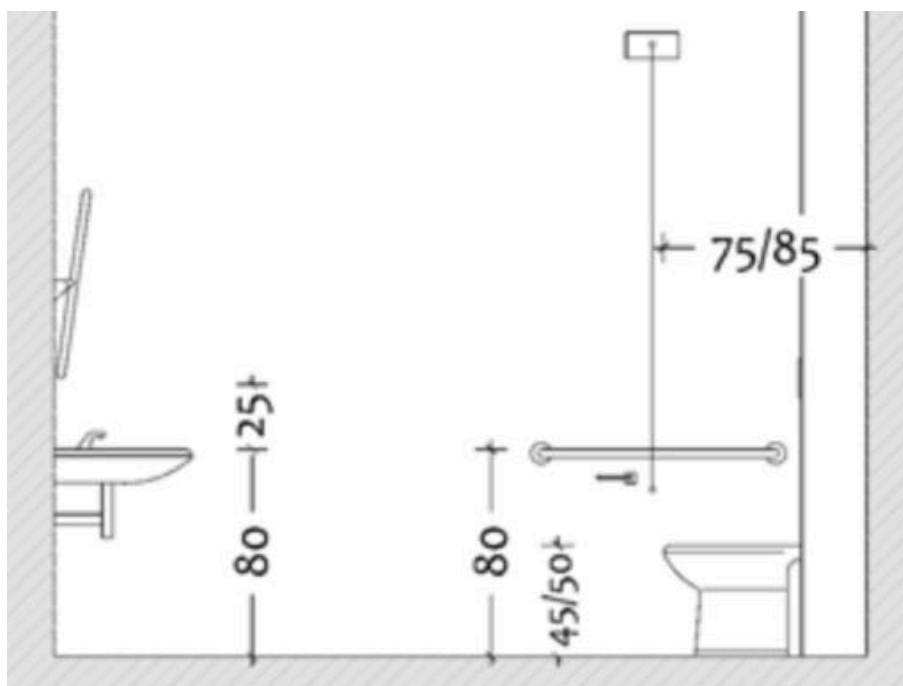
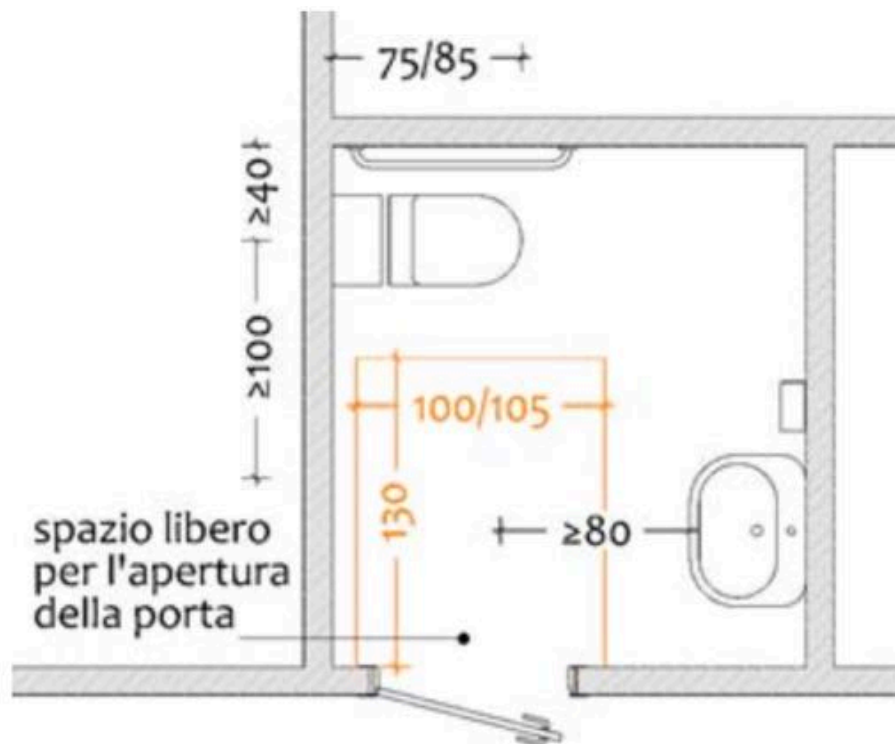
NEGOZI E LUOGHI DI LAVORO

Se l'attività ha una superficie superiore a 250 mq, deve essere garantita l'accessibilità al bagno.



GRAFICI ESPLICATIVI PER L'ACCESSIBILITÀ NEGLI EDIFICI

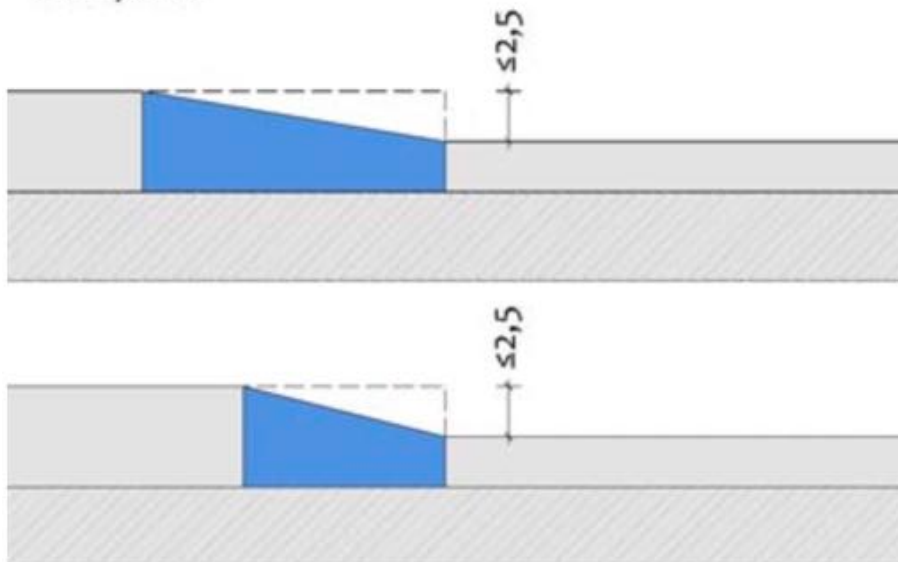
SERVIZIO IGIENICO ACCESSIBILE A PERSONA SU SEDIA A RUOTE





SMUSSATURA DELLO SPIGOLO NELLA SOGLIA

calibrare l'angolo di smussatura in base alla posizione della porta

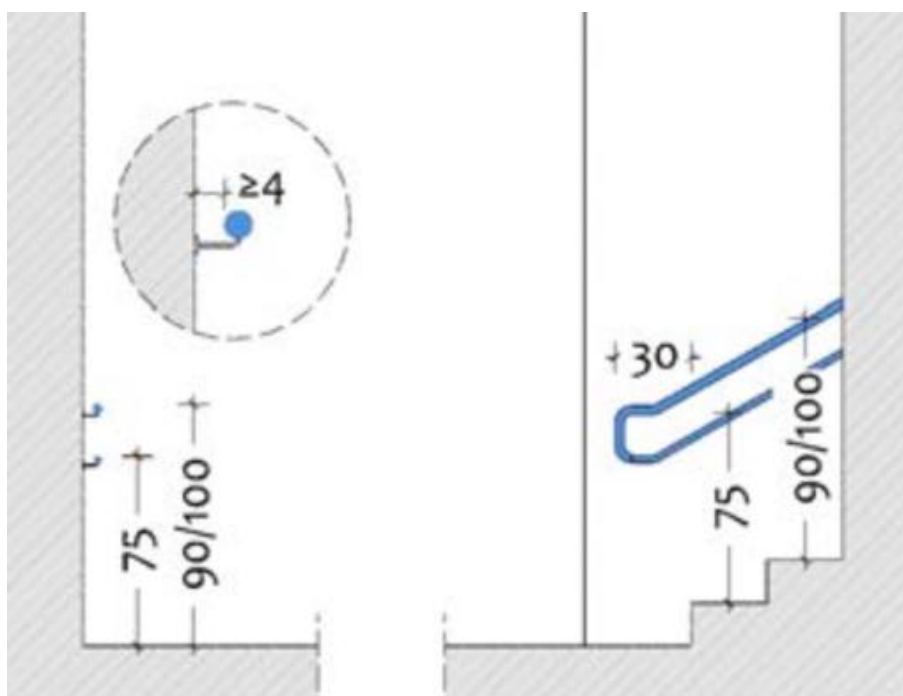


CORRIDOIO

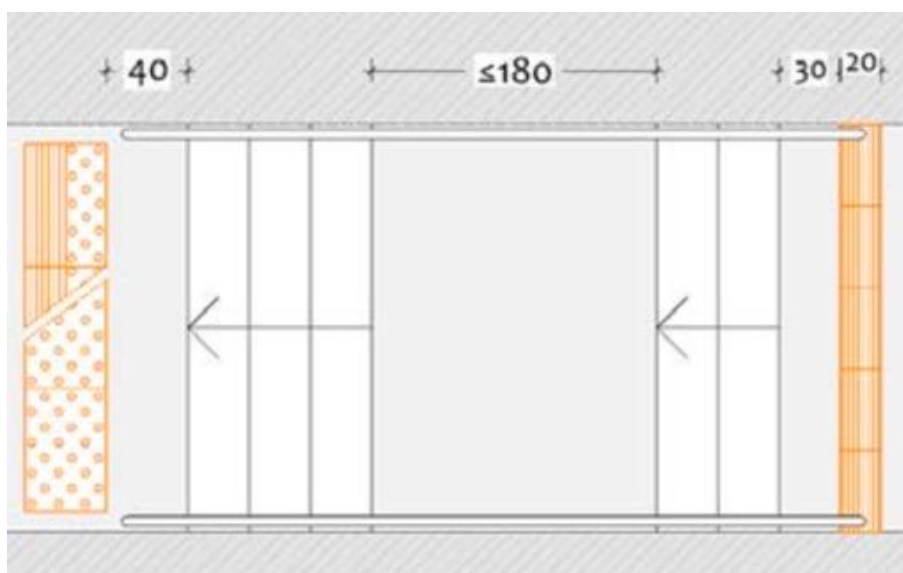




CORRIMANO NEI VANI SCALE



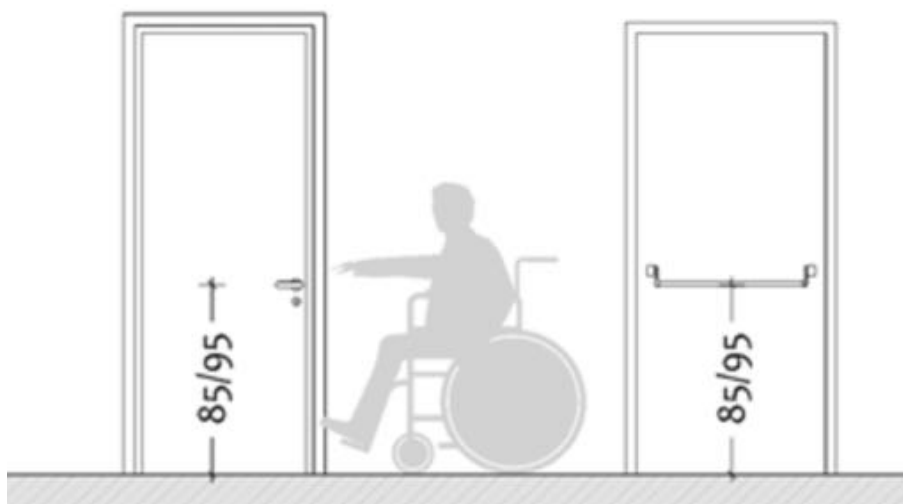
SEGNALAZIONE INIZIO SCALA O CAMBIO DI PENDENZA





ALTEZZA DELLE MANIGLIE NELLE PORTE

altezza consigliata: 90 cm

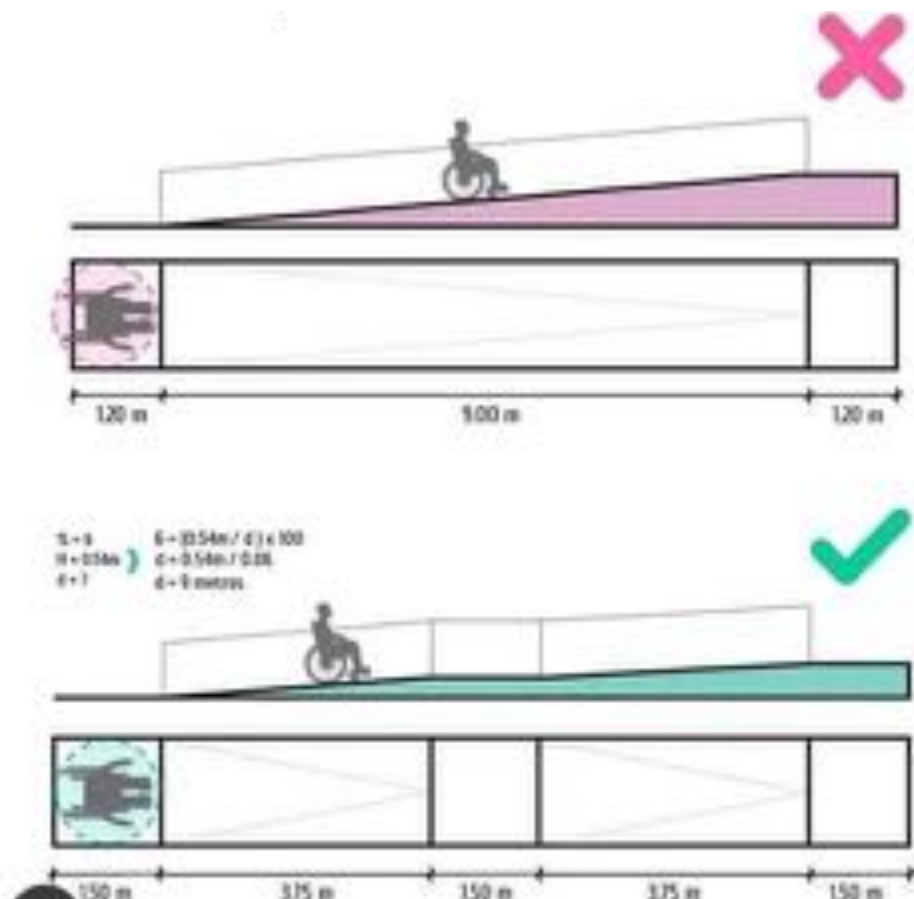


DIMENSIONE DELLO STALLO PARCHEGGIO RISERVATO TITOLARI CUDE





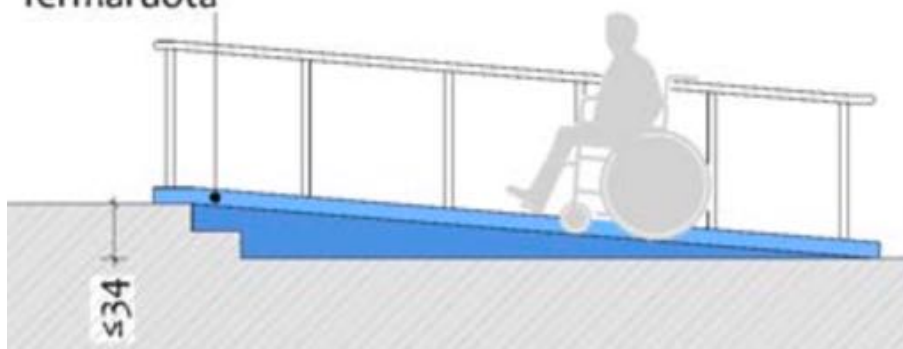
PENDENZA DELLA RAMPA

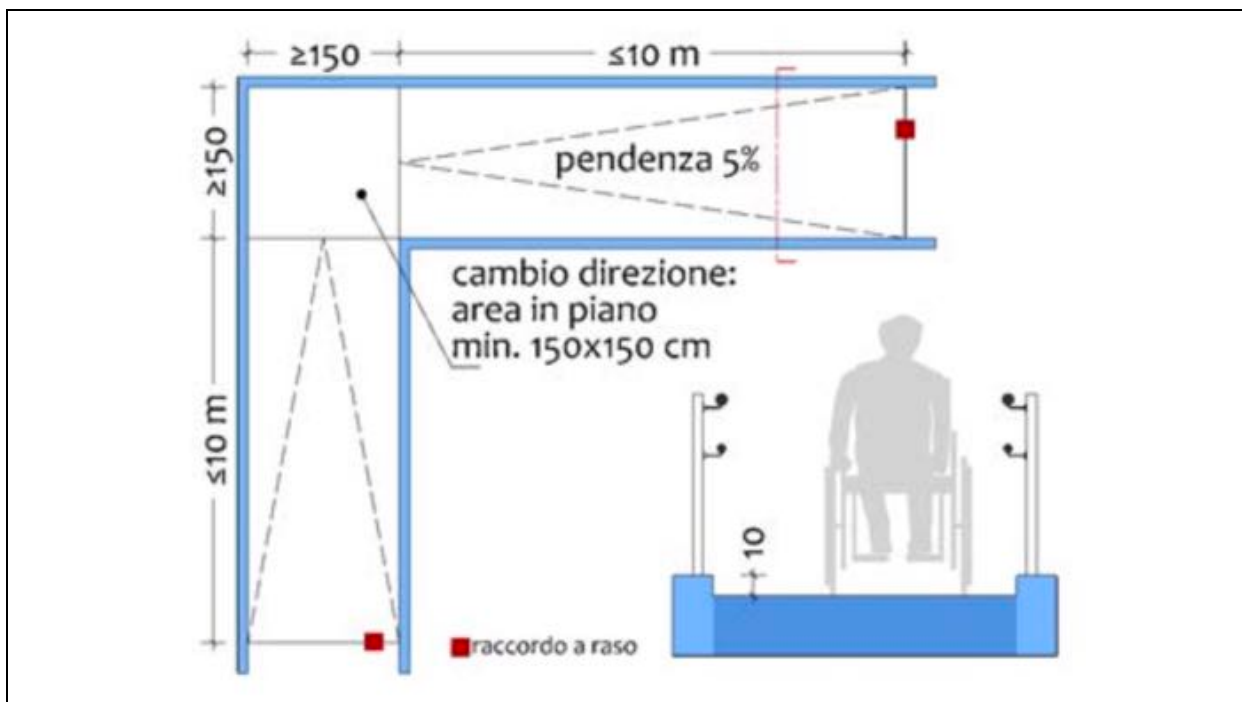


dislivello max 2 alzate
pendenza max 8%

≤ 425

fermaruota





CADITOIA NEI PERCORSI

